

EyeSpecial C-V

LA FOTOGRAFIA DENTALE
semplificata



EyeSpecial C-V

Più veloce – Più precisa – Più versatile

Grazie alle sue funzioni speciali intelligenti, la fotocamera dentale SHOFU EyeSpecial è diventata fondamentale negli studi dentistici e nei laboratori odontotecnici quando è indispensabile avere una documentazione di immagini professionali. È facile da usare, fornisce ottimi risultati riproducibili e il suo utilizzo può essere delegato agli assistenti senza bisogno di una formazione lunga e costosa.

La quinta generazione della fotocamera, ora ancora più compatta e leggera, è dotata di una funzione Wi-Fi che permette di salvare i dati direttamente sul PC. Anche la funzione video è stata ampliata e ora controlla la nitidezza delle registrazioni con l'autofocus continuo. Concentratevi solo sul soggetto e scattate: la fotocamera si occupa di tutto il resto.

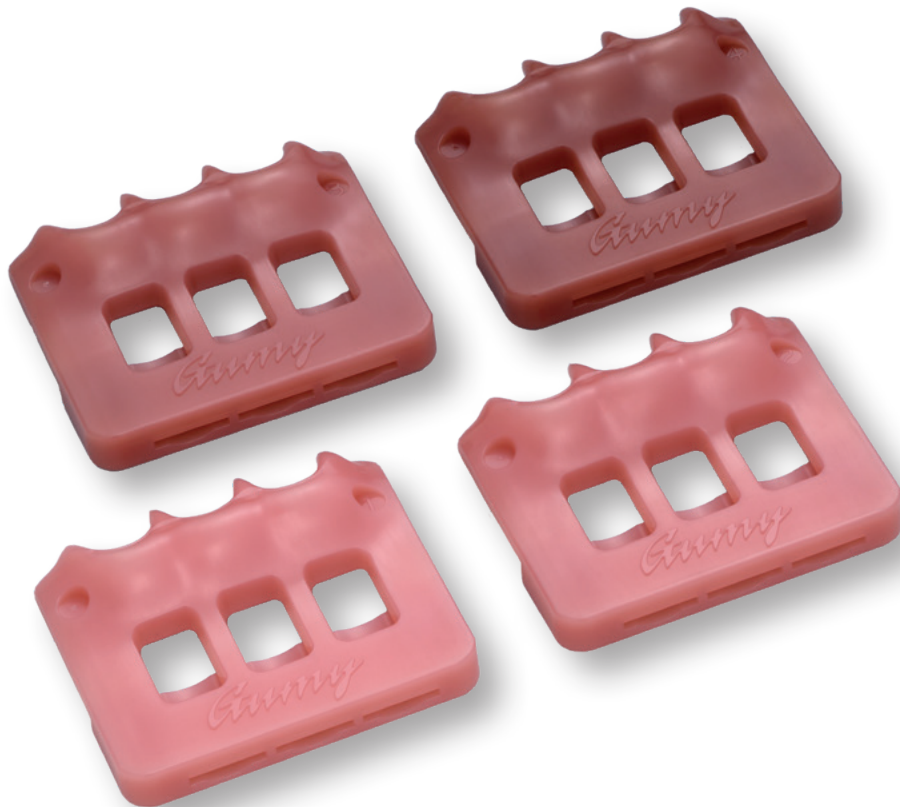


- Gestione veloce ed intuitiva del menu
- Display ad alto contrasto con funzione touch
- Nove modalità di scatto preimpostate per un utilizzo semplice ed affidabile
- Funzione filmato con autofocus permanente
- Funzione Wi-Fi per il trasferimento delle immagini
- Controllo automatico del flash per un'ottimale illuminazione
- Filtro polarizzatore da applicare optional
- Funzioni codice QR

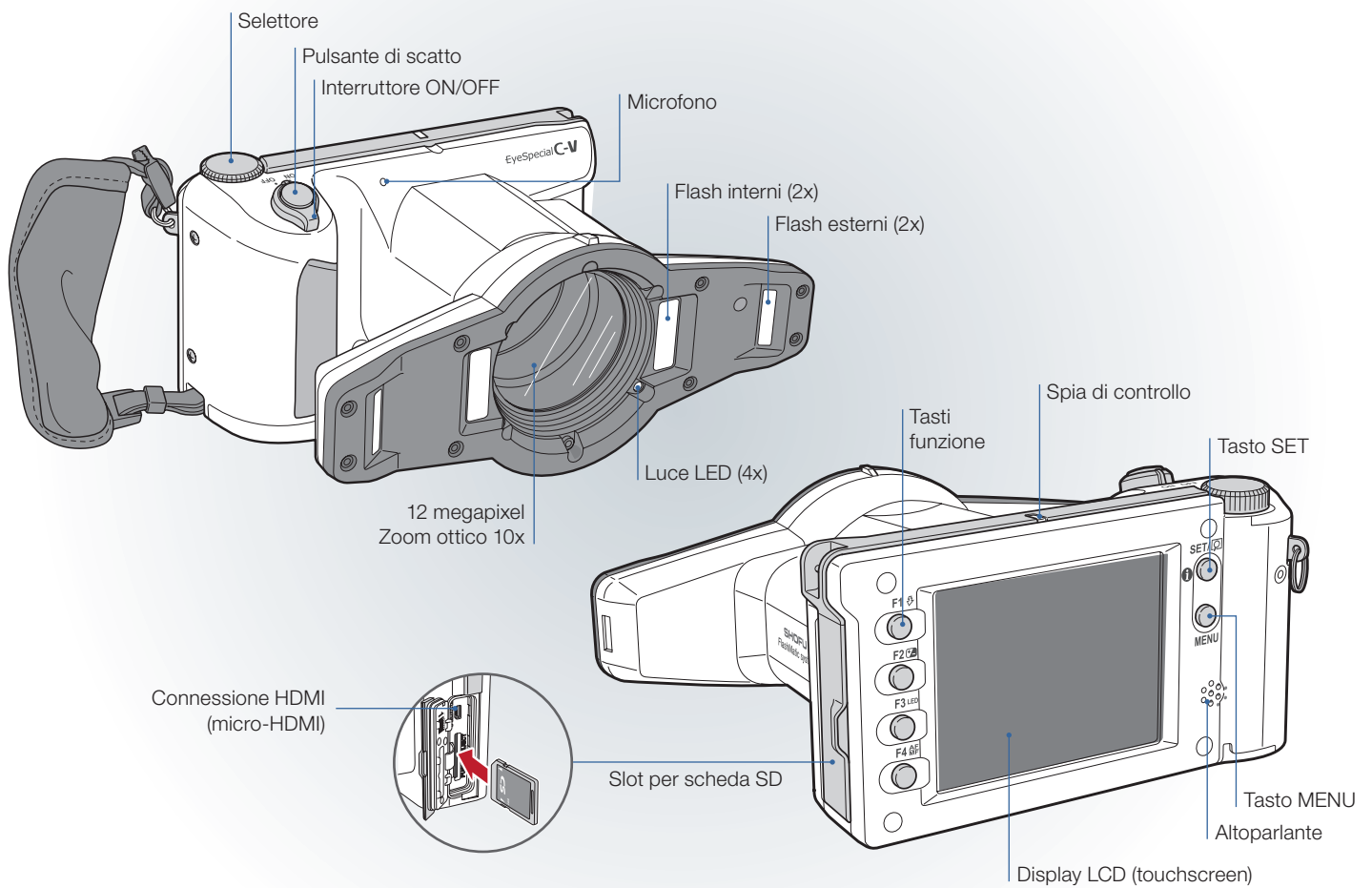
La stessa cosa non ha sempre lo stesso effetto

La determinazione del colore dei denti e la comunicazione delle informazioni cromatiche ottenute rappresentano quotidianamente una grossa sfida per lo studio dentistico e il laboratorio odontotecnico. Molti fattori, come l'illuminazione, lo sfondo o i tessuti adiacenti ai denti, influenzano in modo significativo la percezione dei colori.

Con SHOFU Gummy-V e un campione di colore è possibile riprodurre le condizioni naturali del cavo orale e neutralizzare l'effetto di contrasto creato dalla gengiva. Oltre che per la determinazione visiva del colore con la scala cromatica, SHOFU Gummy-V serve anche per la documentazione del caso (vedi pag. 8).



- Determinazione del colore semplice e precisa
- Riproduzione chiara del colore dei denti
- Migliore comunicazione tra dentista e odontotecnico
- Presa del colore senza influssi esterni
- Sistema versatile
- Guida per la riproduzione della gengiva
- Supporto per la documentazione fotografica
- Riduzione dei malintesi e ripetizioni che richiedono molto tempo



La fotocamera compatta e maneggevole "all-in-one"

La fotocamera ultraleggera ad elevate prestazioni può essere tenuta semplicemente con una mano, mentre con l'altra si fissa il divaricatore o uno specchio. Non necessita di componenti aggiuntivi "pesanti" come flash esterni e obiettivi intercambiabili. EyeSpecial C-V, con la sua completa dotazione, vi permette di scattare fotografie efficaci e professionali.

Gestione intuitiva del menu con touchscreen

Con il touchscreen LCD da 3,5" (8,89 cm) ad alta risoluzione l'utilizzo della fotocamera è intuitivo. Potete valutare immediatamente i dati delle immagini sul display, modificare le foto con le opzioni desiderate, archiviare i dati con un solo movimento. Simboli di facile lettura aiutano ad eseguire le operazioni appropriate in modo semplice e veloce.

Il touchscreen LCD ad alta risoluzione ha un utilizzo intuitivo; simboli di facile lettura vi guidano attraverso i menu.



Modalità di scatto



Standard

Fotografia intraorale standard con ottimizzazione dei colori reali



**Chirurgia
Surgery**

Fotografia intraorale a distanza



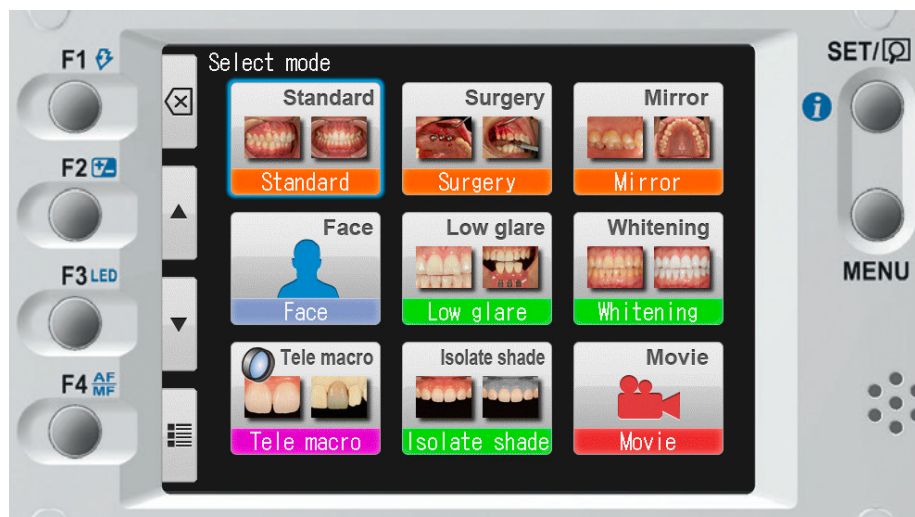
**Specchio
Mirror**

Per la fotografia intraorale con l'uso di uno specchio; l'immagine può successivamente venire rovesciata



**Viso
Face**

Per foto del viso, ritratti a mezzo busto o a corpo intero



Nove modalità di scatto preimpostate garantiscono un utilizzo facile e sicuro.



**Filmato
Movie**

L'autofocus continuo durante le riprese permette registrazioni video sempre nitide



**Basso riflesso
Low Glare**

Fotografare i dettagli nel settore anteriore, sui modelli di lavoro o restauri indiretti fuori dal cavo orale



**Sbiancamento
Whitening**

Confrontare il colore prima e dopo lo sbiancamento



Tele-macro

Fotografare dettagli dei denti anteriori con lente macro



**Esclusione colore
Isolate Shade**

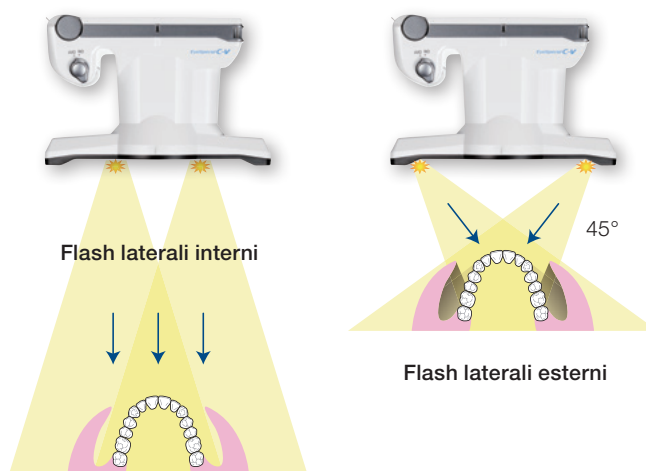
Escludere automaticamente il colore della gengiva per un'ottimale presa del colore.

Illuminazione ottimale, nitidezza in ogni dettaglio

Il sistema integrato di autofocus e le modalità di scatto presentate a sinistra garantiscono foto precise e dettagliate in ogni situazione, con una massima profondità di campo sull'intera arcata ed aiutano a ridurre al minimo gli errori!



La profondità di campo è stata studiata appositamente per l'area focale della fotografia dentale e garantisce immagini intraorali ad alto contrasto con una qualità eccellente.



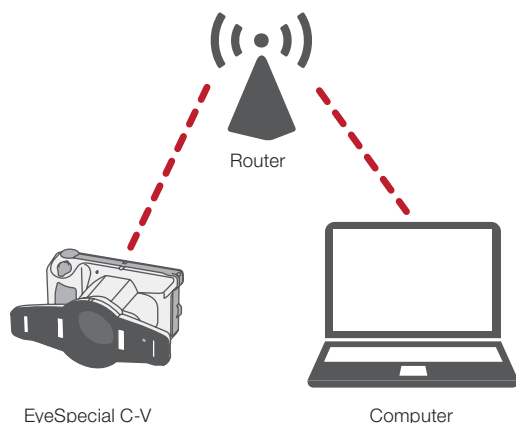
Quattro flash – Due modalità di illuminazione

Il sistema di flash intelligente FlashMatic assicura la luce corretta. Esso adatta automaticamente la durata e l'intensità del flash e crea così condizioni controllate per un'esposizione ottimale e immagini con colori reali indipendentemente dalle condizioni di luce circostante.

La combinazione dei flash laterali illumina perfettamente la situazione nel cavo orale e riduce al minimo i riflessi sui denti.

Documentazioni delle immagini via Wi-Fi al computer

Con la funzione Wi-Fi di Eye Special C-V è ora possibile trasferire automaticamente le immagini a un computer e archivarle con il software di gestione delle immagini SHOFU "SureFile". La connessione Wi-Fi si stabilisce facilmente tramite il vostro router.



Igiene perfetta



Il corpo esterno liscio di EyeSpecial C-V è resistente all'acqua e alle sostanze chimiche e può essere disinfettato rapidamente e accuratamente con uno spray all'etanolo e un panno. La fotocamera è quindi perfettamente indicata per l'utilizzo negli studi in conformità alle attuali linee guida sull'igiene.

Accessori pratici

Ancora più vicino con la lente macro

EyeSpecial C-V ha in dotazione uno zoom ottico per un rapporto d'ingrandimento fino a 1,4:1. Se si desidera una maggiore visualizzazione dei dettagli, si può usare la modalità Tele-macro in combinazione con la lente macro di alta qualità di Kenko per ottenere un ingrandimento fino a 2:1.

È sufficiente avvitare in senso orario la lente sull'obiettivo della fotocamera, confermare nel menu e si ottengono immagini eccellenti dei più piccoli dettagli anatomici. In aggiunta alla modalità Tele-macro, la lente macro viene utilizzata per la fotografia dentale con il filtro per la polarizzazione incrociata disponibile come optional.



Filtro polarizzatore ... per vedere l'interno del dente senza riflessi

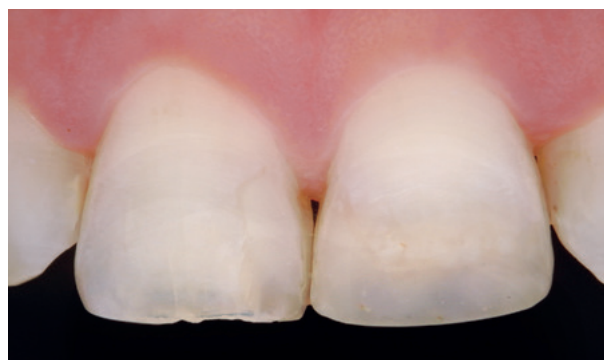


Applicando il filtro per la polarizzazione incrociata, EyeSpecial C-V permette di guardare all'interno del dente: cromia, effetti interni della luce e caratteristiche individuali dei denti diventano visibili senza venir distorti dai riflessi di luce che si creano sulla superficie dello smalto. Con il filtro polarizzatore si riescono a valutare in modo più accurato anche gli effetti cromatici dei tessuti duri e molli.

Il filtro polarizzatore è studiato in modo che i componenti polarizzanti siano posizionati perpendicolarmente rispetto al flash e all'obiettivo eliminando così i riflessi sulla superficie del dente.



Senza filtro per la polarizzazione incrociata



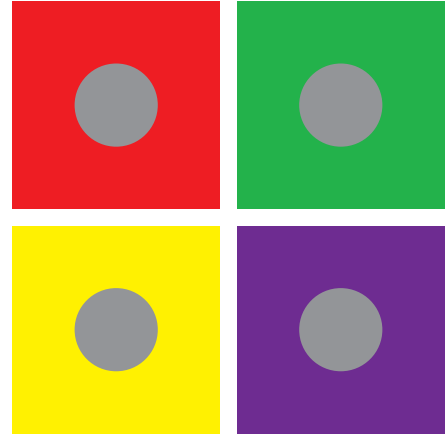
Con filtro per la polarizzazione incrociata

Affinché la stessa cosa abbia lo stesso effetto

I nostri occhi non vedono i colori in modo oggettivo. Fattori come le condizioni di illuminazione, la percezione individuale, la struttura della superficie e l'ambiente influiscono molto sulla nostra percezione dei colori.

Anche il contrasto tra i denti e le gengive gioca un ruolo importante nella percezione del colore. Ad esempio, i denti con gengive molto rosse possono apparire più evidenti: ciò è definito effetto di contrasto.

Esempio di effetto di contrasto:
i punti grigi hanno esattamente la stessa tonalità di colore, ma appaiono diversi a causa degli sfondi di colore diverso.



In generale, i denti naturali con uno sfondo gengivale appaiono di colore verde-giallastro rispetto ai denti senza sfondo gengivale. Inoltre, la scala colori appare più chiara in un ambiente intraorale scuro. La ragione di questo fenomeno è spesso un'illusione ottica, perché di solito vediamo il campione cromatico della scala colori senza la porzione gengivale rosa davanti allo sfondo scuro della cavità orale. Questo porta a decisioni errate nella determinazione del colore, che poi devono essere corrette in laboratorio dopo la realizzazione del lavoro.



Il supporto per campioni cromatici SHOFU Gummy-V color gengiva è un aiuto efficace per un'accurata determinazione del colore intraorale con la scala colori VITA* Classical ed evita le illusioni ottiche: i denti e i campioni cromatici vengono così osservati e valutati nelle stesse condizioni.

Il colore corretto in tre passaggi



1. Analisi del colore di base

Eeguire innanzitutto la determinazione del colore con una scala colori convenzionale. Per determinare il colore di base, selezionare tre campioni cromatici adeguati.



2. Selezione di Gummy-V

Selezionare la Gummy-V che imita la situazione gengivale del paziente nel modo più accurato possibile. Gummy-V è disponibile nelle quattro colorazioni Light, Medium, Medium Dark e Dark.



3. Controllo finale

Dopo aver determinato la colorazione di base con uno o più campioni di colore, inserirli nella Gummy-V. Assicurarsi che le parti cervicali non siano più visibili e controllare il colore.

Documentazione fotografica

Oltre alla selezione visiva del colore, si raccomanda una precisa documentazione fotografica. Un confronto fotografico del colore naturale dei denti con i corrispondenti campioni cromatici fornisce ulteriori importanti dettagli.



Le foto sono state scattate con la modalità "Esclusione colore" (Isolate Shade) di EyeSpecial C-V

Una foto di alta qualità fornisce all'odontotecnico informazioni utili sulla forma del dente e sulle caratteristiche individuali del dente, come ad esempio le crepe dello smalto, macchie bianche o altre proprietà particolari. Inoltre fornisce un'impressione realistica della situazione orale naturale.

SHOFU Gummy-V è indicato per i dentisti che desiderano determinare il colore del dente alla poltrona e vogliono andare sul sicuro, ma anche per gli odontotecnici che vogliono offrire al loro dentista questo servizio di determinazione del colore, ad esempio, per le corone anteriori.

EyeSpecial C-V – Specifiche tecniche

Sensore

Tipo	Filtro colori primari, sensore CMOS
Dimensione	1/2,3 pollici
Pixel totali	Circa 12 milioni (4.163 x 3.062)
Pixel effettivi	Circa 12 milioni (4.000 x 3.000)
Sensibilità	ISO 100 a ISO 3.200

Obiettivo

Lunghezza focale (equivalente a 35 mm)	50 - 217 mm (8 lunghezze focali in totale)
Apertura massima	Grandangolo: 4,6 - 5,3 Tele: 6,5 - 7,5
Tipo di zoom	Zoom ottico e zoom digitale
Zoom digitale	10 step da x1,05- fino a x2
Filtro ottico	Filtro di blocco IR

Autofocus

Metodo	Autofocus a contrasto
Area AF	A prevalenza centrale / spot
Modalità di messa a fuoco	Foto: Autofocus a scatto singolo e messa a fuoco manuale mediante regolazione della distanza Filmato: Autofocus continuo
Luce ausiliaria AF	4 LED bianchi

Autoesposizione (AE)

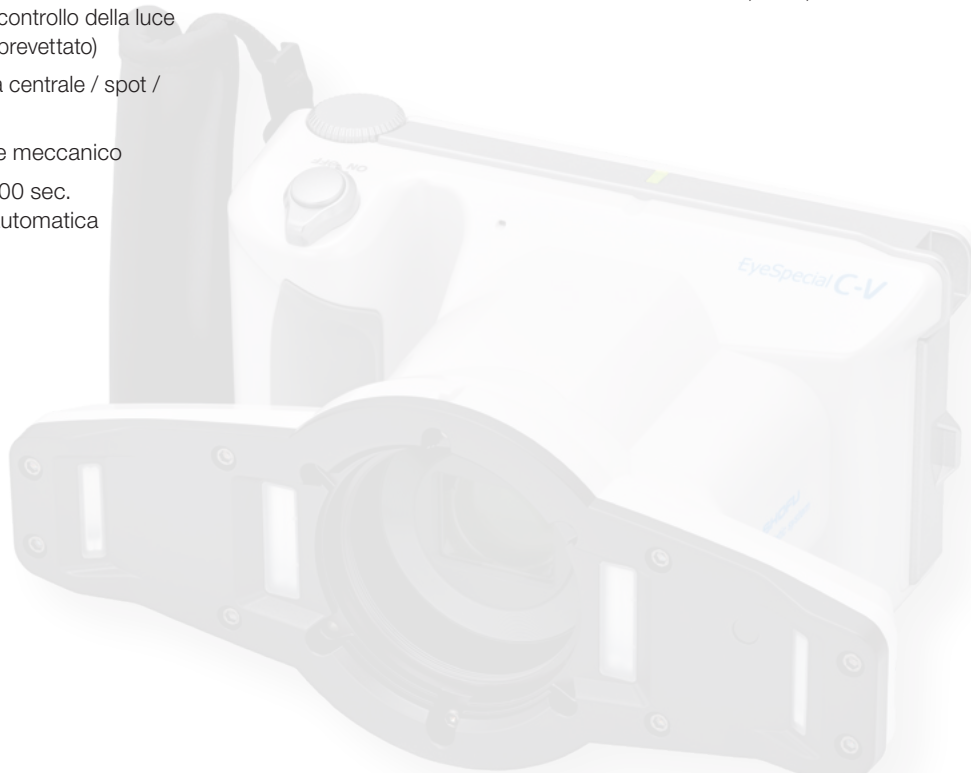
Metodo	Misurazione TTL (attraverso l'obiettivo) / controllo della luce FlashMatic (brevettato)
Area AE	A preferenza centrale / spot / standard
Otturatore	Elettronico e meccanico
Velocità dell'otturatore	1/15 a 1/1.000 sec. variazione automatica

Memoria

Supporti memorizzazione	Scheda SD / SDHC / SDXC (max. 512 GB)
Formato file	JPEG / MOV (incl. file con dati del paziente (.MIF))
Formato registrazione	DCF (standard / data)
Dimensione immagini (JPG)	Formato 4:3 12M / 8M / 5M / 3M / 2M / VGA Formato 3:2 10,6M / 8M / 4M / 3M
Dimensioni filmato (MOV)	HD (1.280x720), 59,94 fps
Qualità delle immagini	Extra fine / fine / standard
Informazioni sovraimprese	Data e ora + condizioni di scatto + dati del paziente

Fotocamera

Alimentazione	4 batterie alcaline AA / 4 batterie ricaricabili al nichel-metallo idruro (NiMH)
Alimentazione esterna	Nessuna
Funz. risparmio energia	off / 1 / 2 / 3 / 5 min
Dimensioni	L 176 x P 115 x H 80 mm (senza accessori)
Peso	Circa 540 g (senza accessori)
Resistenza all'acqua	Conforme a IPX4
Resistenza a agenti chimici	Disinfezione con etanolo
Dati tecnici WLAN	Conformità agli standard: IEEE802.11 b/g/n/a/ac Sicurezza: WEP, TKIP, AES



Informazioni per gli ordini



- Fotocamera EyeSpecial C-V
- Lente macro (49 mm) di Kenko
- Copriobiettivo
- Cinghia da polso
- Scheda di memoria SDHC (16 GB)
- Scheda grigia SHOFU
- Manuale d'uso
- Guida di riferimento rapido (Quick Reference)
- Istruzioni importanti per la sicurezza

REF E0027



REF E0027NK



REF P0510

REF	Prodotto
E0027	EyeSpecial C-V incl. accessori
E0022	Filtro per la polarizzazione incrociata
E0002	Cinghia da polso
E0004	Scheda grigia SHOFU
E0005	Copriobiettivo
E0027NK	Custodia per EyeSpecial C-V
P0510	SHOFU Gummy-V Set, Colori: Light, Medium, Medium Dark, Dark (1 pz. cad.)



* VITA è un marchio registrato da VITA Zahnfabrik, Bad Säckingen, Germania.



SHOFU INC. 11 Kamitakamatsu-cho, Fukuine, Higashiyama-ku, Kyoto 605-0983, Japan
EU REP SHOFU DENTAL GmbH An der Pönt 70, 40885 Ratingen, Germany, www.shofu.de

SHOFU is a registered trademark of SHOFU INC. All other trademarks and registered trademarks are the property of their respective holders. SHOFU INC. reserves the right to change specifications without notice.