

BEAUTIFIL Flow Plus

Matériau de restauration hybride injectable,
pour antérieures et postérieures



PRG
Technology
Giomer

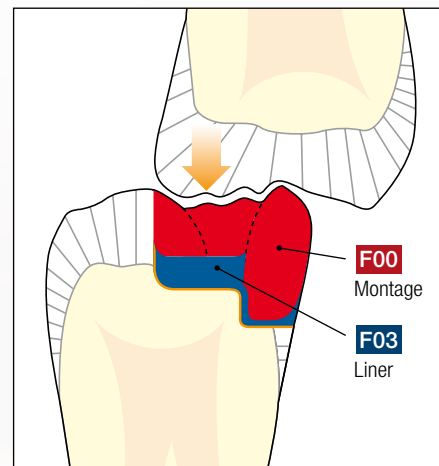


La solidité d'un hybride...

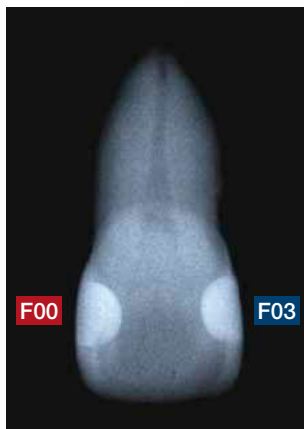
Les points forts du système de restauration Beautifil, ce sont ses propriétés de diffusion et de transmission lumineuse analogues à celles de l'émail et de la dentine, son extraordinaire malléabilité et sa propriété de larguer et de recharger du fluor, due à la technologie de ses charges brevetées.

Beautifil Flow Plus représente l'étape suivante de l'évolution des matériaux de restauration en associant la fluidité à la solidité, la durabilité et l'esthétique des composites hybrides.

Beautifil Flow Plus convient à chaque classe de cavité – y compris les surfaces occlusales et les parois proximales. Sa malléabilité améliorée permet de l'injecter à la seringue. En résumé, la création de restaurations postérieures n'a jamais été aussi facile. De plus, la capacité pour Beautifil Flow Plus de larguer et de recharger du fluor et sa résistance à la colonisation bactérienne en font un choix idéal pour prévenir le risque de caries secondaires.

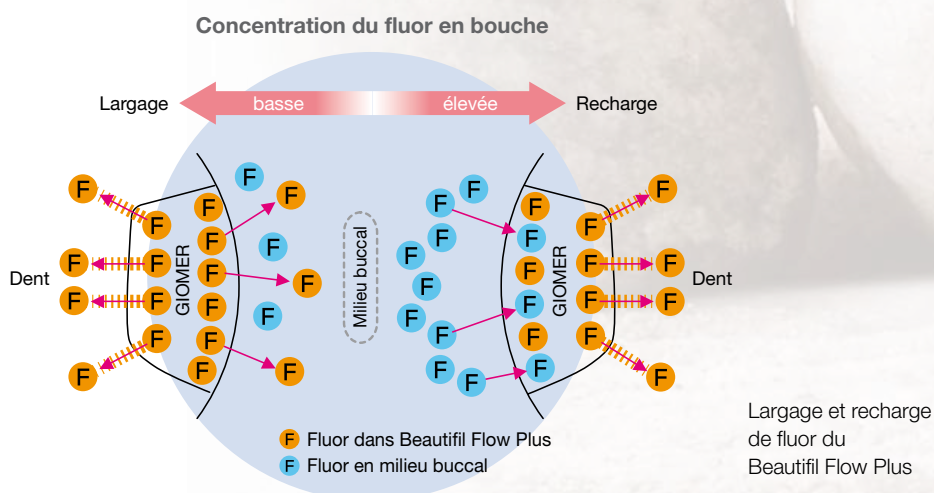


Charge occlusale



Plus d'avantages pour vous

- Restaurations de Classe I à Classe V
- Convient aux surfaces occlusales
- Injection facile
- Effet caméléon pour une esthétique naturelle
- Largue et recharge automatiquement du fluor
- Radio-opacité remarquable



...sous une forme fluide

Cas 1 – Restauration d'une cavité de Classe I



Avant



Après

Photos du Dr. Ken Kobayashi

Cas 2 – Remplacement d'un inlay en or



Avant



Après

Photos du Dr. Noriaki Akimoto, Université de Tsukuba, Japon

Esthétique naturelle et superbe polissage

Une large gamme de teintes permet d'offrir aux patients un système fluoré très sain présentant une esthétique parfaite. Les teintes de base ont été optimisées pour générer un effet caméléon en harmonie avec la structure dentaire environnante.

Un équilibre unique de répartition entre la résine et les charges assure un polissage à long terme présentant un lustrage identique à celui de l'émail.

F00

A1	A2	A3	A3,5	A4

B1	B2	C2	D2

SA0,5	SA0,50	A10	A20	Inc	BW

F03

A1	A2	A3	A3,5	A4

B1	B2	C2	D2

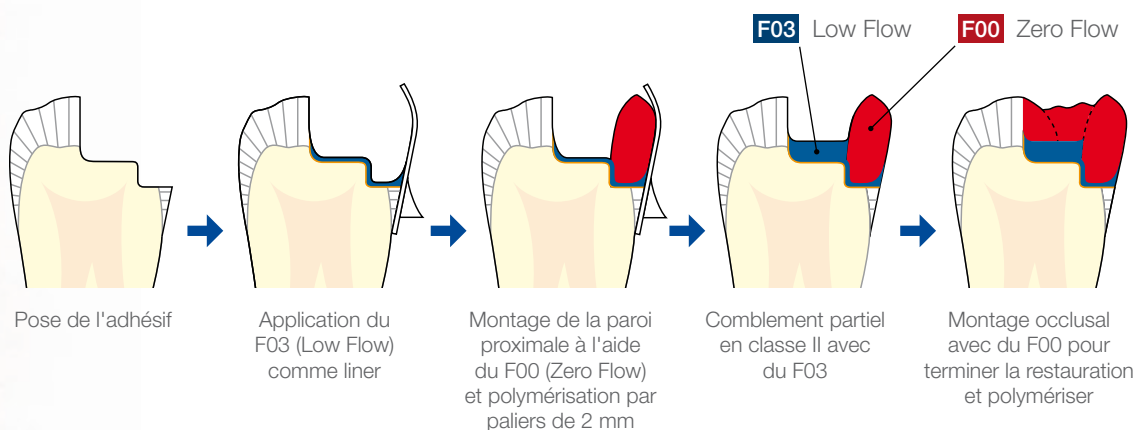
SA0,5	A20	A30	Inc	BW	MI	CV



Technique conique ("Resin cone")

Préparer tout simplement la dent à votre façon, appliquer l'adhésif (BeautiBond Universal, BeautiBond ou FL-Bond II), Low Flow comme liner et procéder au montage jusqu'en surface occlusale à l'aide du Zero Flow.

La nature auto-nivelante du Beautifil Flow Plus fait que la mise en place et le polissage n'ont jamais été plus aisés!



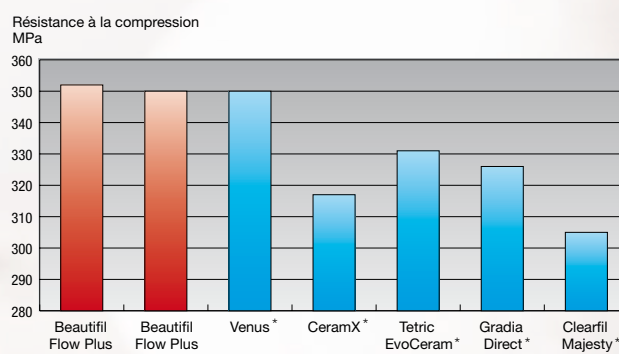
Solidité, Fiabilité et Durabilité

La capacité de Beautifil Flow Plus à résister à la compression permet non seulement de l'utiliser comme un matériau fluide traditionnel mais aussi de l'employer comme matériau de finition pour surfaces occlusales. Il est en effet doté de propriétés physiques parfaitement équilibrées pour assurer aux restaurations esthétiques une durée de vie à long terme.

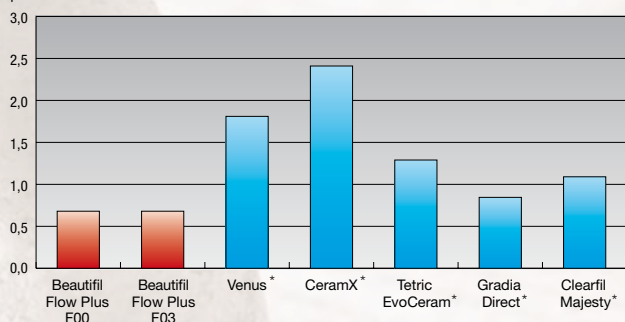
BEAUTIFIL Flow Plus comparé à d'autres composites hybrides

Résistance à la compression

La résistance de Beautifil Flow Plus est égale ou supérieure à celle de produits leaders. C'est l'idéal pour les restaurations de Classe I et Classe II.



Abrasion par brossage dentaire pds %

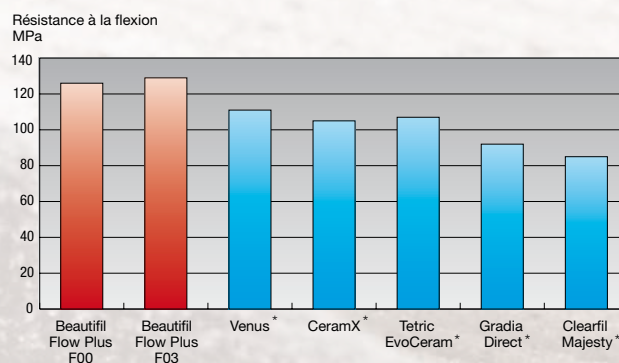


Résistance à l'abrasion

Un taux d'abrasion extrêmement faible assure une esthétique à long terme tout au long de la vie de la restauration, en maintenant un lustrage de haut niveau.

Résistance à la flexion

Grâce à sa forte résistance à la flexion couplée à sa résistance à la déformation élastique et plastique, Beautifil Flow Plus est idéal pour l'élaboration de surfaces occlusales.



Pour commander



BEAUTIFIL Flow Plus F00

Matériau de restauration hybride injectable, seringues de 2,2 g ou 20 carpules de 0,21g en teintes SA0,5, A1, A2, A3, A3,5, A4, B1, B2, C2, D2, SA0,5O, A1O, A2O, Incisal, Bleaching White



BEAUTIFIL Flow Plus F03

Matériau de restauration hybride injectable, seringues de 2,2 g ou 20 carpules de 0,21g en teintes SA0,5, A1, A2, A3, A3,5, A4, B1, B2, C2, D2, A2O, A3O, Incisal, Bleaching White, Milky, Cervical



BEAUTIFIL Flow F02

Composite fluide à largage de fluor, seringues de 2 g en teintes A1, A2, A3, A3,5, A4, A3O, G (Gum, gencive)



BEAUTIFIL Flow F10

Composite fluide à largage de fluor, seringues de 2 g en teintes A1, A2, A3, A3,5, A4, A3O, A3T



BEAUTIFIL II

Composite à largage de fluor, seringues de 4,5 g ou 20 carpules de 0,25 g en teintes A1, A2, A3, A3,5, A4, B1, B2, C2, Incisal, Bleaching White, A2O, A3O (carpules sauf B3, C3)



BEAUTIFIL OPAQUER

Composite fluide très opaque à largage de fluor, seringues de 2 g en teintes UO (Universal Opaque) et LO (Light Opaque)



SHOFU INC. 11 Kamitakamatsu-cho, Fukuine, Higashiyama-ku, Kyoto 605-0983, Japan
SHOFU DENTAL GmbH Am Brühl 17, 40878 Ratingen, Germany, www.shofu.de

SHOFU is a registered trademark of SHOFU INC. All other trademarks and registered trademarks are the property of their respective holders. SHOFU INC. reserves the right to change specifications without notice.

Official Partner



Minimally Invasive
Cosmetic Dentistry

410203 - 09/2019