

BEAUTIFIL II

**Dauerhaft Fluorid abgebendes
ästhetisches Restaurationsmaterial**



PRG
Technology
Giomer



Proven Products for Better Dentistry



Bild bereitgestellt von Dr. Sushil Koirala

BEAUTIFIL II

Mehr als nur Füllen

BEAUTIFIL II überzeugt durch sein ästhetisches Erscheinungsbild mit einer ausgezeichneten Farbtonabstimmung, exzellenten Verarbeitungseigenschaften und dem Anti-Plaque-Effekt. Die patentierte Füllertechnologie integriert die Lichtleitungs- und Lichtstreuungseigenschaften der natürlichen Zähne. So werden unsichtbare Restaurationen mit nur einer Farbschicht möglich.

BEAUTIFIL II hat die Fähigkeit dauerhaft Fluoride freizusetzen und bietet Ihrem Patienten einen effektiven und wirksamen Schutz vor Sekundärkaries. In Kombination mit dem abgestimmten Adhäsivsystem FL-BOND II können Sie diesen Schutz potenzieren und darüber hinaus einen ausgezeichneten Haftverbund erzielen.

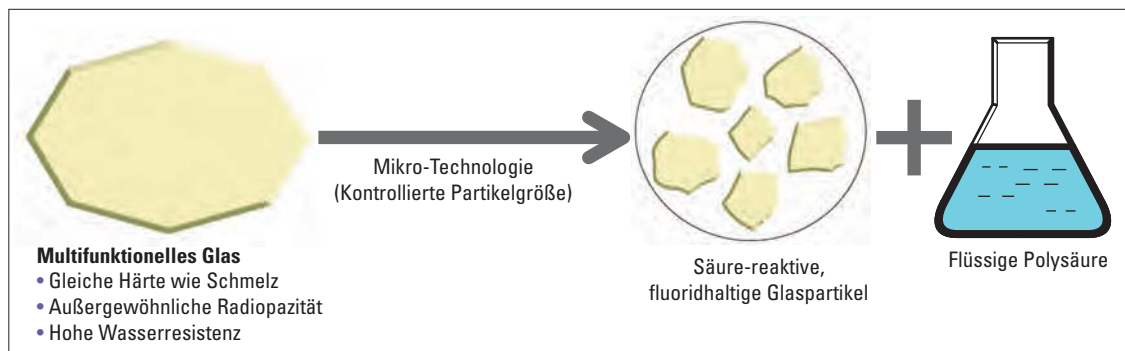
Die Oberflächenhärte der in BEAUTIFIL II enthaltenen Füllstoffe ist schmelzähnlich und antagonistenfremdlich. Das Material eignet sich daher gleichermaßen für die Versorgung von Front- und Seitenzähnen.

Ergänzend stehen Ihnen mit BEAUTIFIL Flow und BEAUTIFIL OPAQUER fließfähige und abdeckende Varianten für einen erweiterten Anwendungsbereich zur Verfügung.

GIOMER

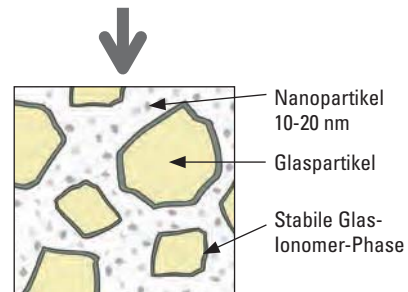
BEAUTIFIL II basiert als GIOMER auf der PRG-Füller-Technologie (Pre-Reacted Glass-ionomer). Dabei bestehen die anorganischen Füller aus säure-vorreagierten Mikro-Glas-Partikeln. Durch die Einbindung der Säure-Reaktion in den Herstellungsprozess bildet sich an der Oberfläche der Glaspartikel eine stabile Glas-Ionomer-Phase. Eine weitere Reaktion im oralen Milieu (Wasseraufnahme) ist ausgeschlossen. Die S-PRG-Füller (Surface Pre-Reacted Glass-ionomer) verleihen dem Komposit spezifische Eigenschaften, wie beispielsweise die Aufnahme und Abgabe von Fluorid oder den Anti-Plaque-Effekt, ohne dass die physikalischen Parameter beeinträchtigt werden.

Produktionsprozess

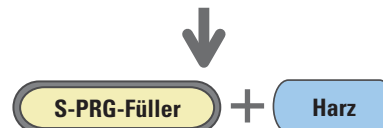


S-PRG-Technologie

Oberflächenreaktion



S-PRG-Füller



PRG
Technology
Giomer

BEAUTIFIL II

Merkmale der S-PRG-Technologie

- Fluoridaufnahme und -abgabe
- Natürliche Ästhetik
- Anti-Plaque-Effekt
- Gute Röntgensichtbarkeit
- Langzeitstabilität
- Abrasionsfest im Seitenzahn-bereich

ABGABE UND AUFNAHME VON FLUORID

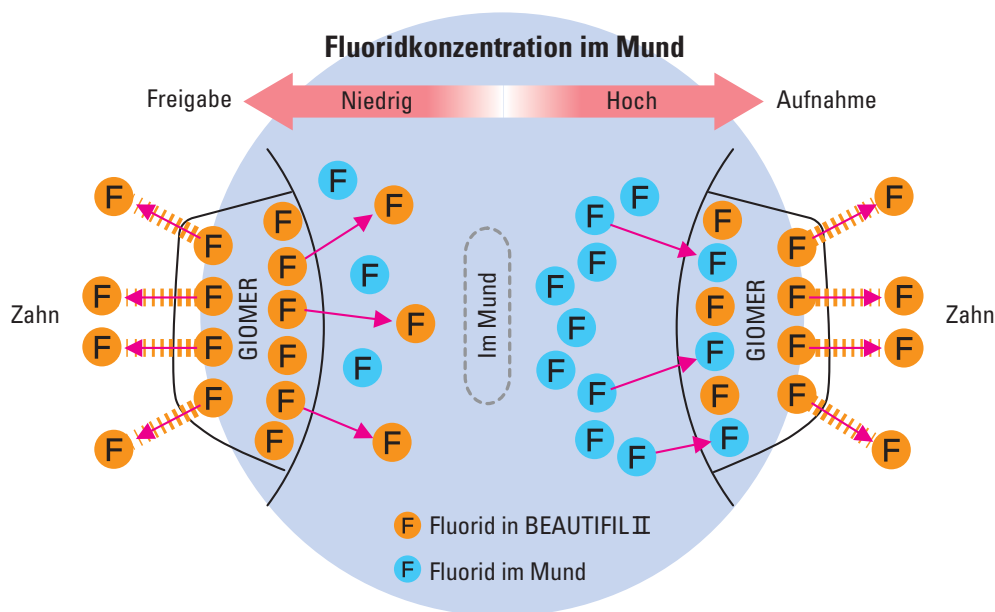
Die in BEAUTIFIL II enthaltenen S-PRG-Füller haben die Fähigkeit, Fluoride entsprechend der Fluoridkonzentration im Mund abzugeben und aufzunehmen. Die Festigkeit und die Stabilität des Komposits bleiben erhalten.

Die Fluoridabgabe findet genau dort statt, wo sich ihre Wirkung am effektivsten entfalten kann. So werden die angrenzenden Kontaktflächen der natürlichen Zahnhartsubstanz durch permanente lokale Remineralisierung wirksam vor Karies geschützt.

Eine Aufnahme von Fluoridionen erfolgt über externe Quellen wie beispielsweise Fluoridspülungen, professionelle Behandlungen oder über Zahnpasten.

Diese Eigenschaft und Wirkung konnte in einer 8-Jahresstudie klinisch nachgewiesen werden.¹

Die Verwendung des abgestimmten Haftvermittlers FL-BOND II steigert die Fluoridabgabe und verbessert die kariesprotektive Eigenschaft.



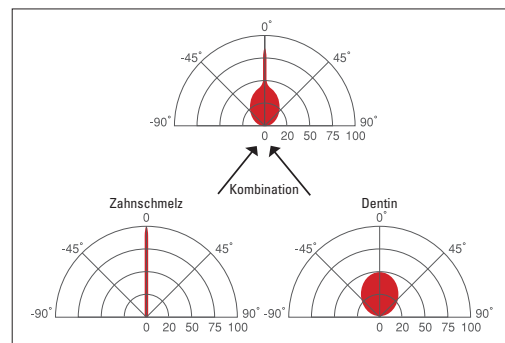
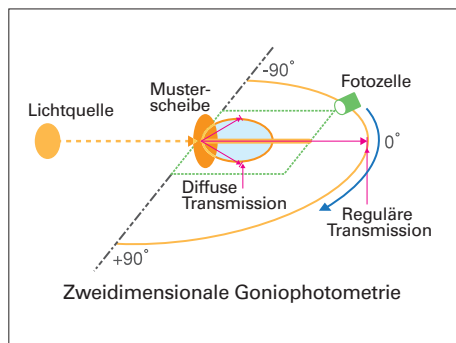
Prozessdarstellung der Fluoridabgabe und -aufnahme im Mund

¹ Gordan V.V., Mondragon E., Watson R.E., Garvan C., Mjör I. A.: A clinical evaluation of a self-etching primer and a giomer restorative material. Result at eight years. J Am Dent Assoc 138: 621-627 (2007)
(Auf Anfrage bei SHOFU Dental GmbH erhältlich.)

CHARAKTERISTISCHE EIGENSCHAFTEN

Natürlich lichtleitend

BEAUTIFIL II kann aufgrund der einzigartigen Füllertechnologie die Effekte der Lichtleitung und Lichtstreuung natürlicher Zähne kopieren. Somit erreichen Sie über die perfekte Adaption unsichtbare Restaurationen mit den optischen Eigenschaften natürlicher Zähne.



Farbstabil

Der Farbton von BEAUTIFIL II verändert sich bei der Modellation sowie während und nach der Lichthärtung nicht. So haben Sie bereits während der Schichtung die Sicherheit der farblichen Übereinstimmung.



Kern vor der Härtung und äußerer Ring nach der Härtung

Empfohlene Verwendung von Farben

BEAUTIFIL II ist in 12 Farben erhältlich.

Die universellen Farben – A1, A2, A3, A3,5, A4, B1, B2 und C2 – sind speziell für die rationelle Einschichttechnik konzipiert.

Ergänzend können die opaken Dentin-Farben – A20 und A30 – besonders gut für Mehrfarbschichtungen eingesetzt werden.

Die Zahnschmelz-Masse – Inc – verfügt über höchste Transluzenz für ästhetisch anspruchsvolle Frontzahn-Restaurationen.

Für die Behandlung gebleichter Zähne nutzen Sie den Bleaching White-Farbton – BW.

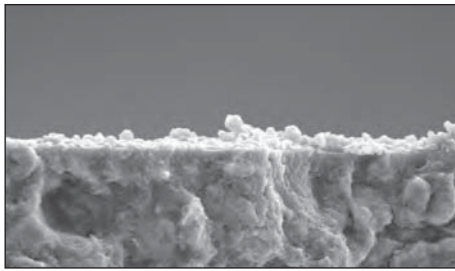
Die Indikatoren des Farbrings bestehen aus echtem BEAUTIFIL II Komposit. Sie simulieren die Stärke natürlicher Zähne zur einfachen Bestimmung des richtigen Farbtons.



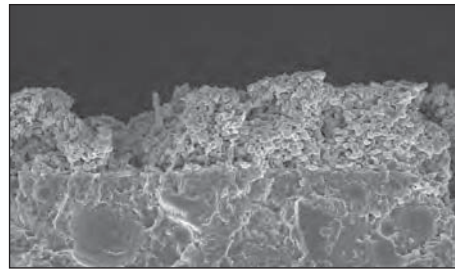
Anti-Plaque-Effekt

Auf der Oberfläche eines mit BEAUTIFIL II restaurierten Zahns wird über den Speichel ein sich permanent erneuernder Materialfilm gebildet, der die Anhaftung von Plaque minimiert und so die Vermehrung von Bakterien reduziert.

Auch wenn dieser Film, beispielsweise bei der Zahnreinigung, wieder entfernt wird, werden durch den Speichel erneut schützende Schichten gebildet.



BEAUTIFIL II (mit S-PRG-Füller)
Sporadische Plaquebildung



Konventionelles Kompositharz (ohne S-PRG-Füller)
Großflächige Plaquebildung

Bild bereitgestellt von
Prof. Koji Yamamoto, ASAHI University

Optimale Polierbarkeit

Durch die mittlere Partikelgröße von $0,8\ \mu\text{m}$ und die Einbindung von Nanofüllern (10-20 nm) ist BEAUTIFIL II rasch und einfach zu polieren. Die daraus resultierende homogene Oberfläche unterstützt den Anti-Plaque-Effekt.



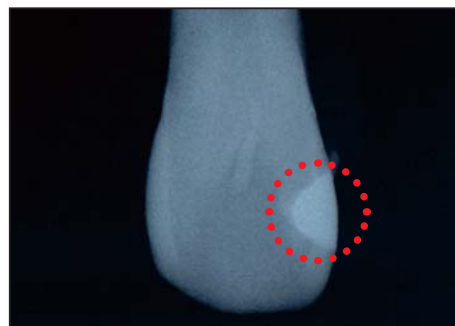
Fluoreszenz

BEAUTIFIL II hat eine zahnähnliche Fluoreszenz. Die Auswirkungen optischer Einflüsse, wie z. B. durch UV-Licht, werden minimiert.



Außergewöhnliche Radiopazität

Die Radiopazität ist 1,7-mal höher als Zahnschmelz und 3-mal höher als Dentin und erlaubt eine zuverlässige visuelle Röntgendiagnostik.



Hervorragende Verarbeitungseigenschaften

BEAUTIFIL II ist leicht zu formen und lässt sich gut an die präparierte Zahnhartsubstanz adaptieren. Die nur geringfügig temperaturabhängige Viskosität des Werkstoffs sorgt für standfeste Modelliereigenschaften und ein besonders gutes Ablösen vom Instrument.

Durch die mit einem Fingerdruck zu öffnende praktische Verschlusskappe der Spritze lässt sich das Material leicht entnehmen und gezielt applizieren.



Verlässliche Festigkeit und Langlebigkeit

Die homogene Mikro-Struktur von BEAUTIFIL II mit seinem hohen Füllergehalt gewährleistet exzellente physikalische Eigenschaften bei langfristiger Stabilität und hoher Biegefestigkeit. Diese überragenden Materialeigenschaften sind in einer 8-Jahresstudie dokumentiert und klinisch nachgewiesen.¹

Physikalische Eigenschaften

Druckfestigkeit	Biegefestigkeit	Vickers-Härte	Verschleiß	Füllergehalt	Durchschnittliche Füllergroße	Radiopazität	Fluoridfreigabe & -aufnahme
330 MPa	130 MPa	62 HV	0,52 Gew.-%	83,3 Gew.-%	0,8 µm	3,4 Al:mm	ja

(Hausinterne Daten: SHOFU INC., Abt. für Forschung und Entwicklung)



¹ Gordan V.V., Mondragon E., Watson R.E., Garvan C., Mjör I. A.: A clinical evaluation of a self-etching primer and a giomer restorative material. Result at eight years. J Am Dent Assoc 138: 621-627 (2007)
(Auf Anfrage bei SHOFU Dental GmbH erhältlich.)

Vertrauen beginnt hier

Vor der Restauration



Nach der Restauration



Bilder bereitgestellt von Dr. Sushil Koirala

Indikationen


Direkte Restaurationen, die eine optimale Ästhetik und Biokompatibilität erfordern, wie z. B.:

- Restauration von Kavitäten der Klassen I bis V
- Restauration von Zahnhalserosionen und Wurzelkaries
- Reparatur von frakturierten Schneidekanten
- Verblendschalen und Stumpfaufbauten
- Direkte kosmetische Zahnkorrekturen

SYSTEMKOMPONENTEN

BEAUTIFIL Flow - BEAUTIFIL OPAQUER - FL-BOND II

Die fließfähigen Varianten **BEAUTIFIL Flow** erweitern den Indikationsspielraum. Das moderat visköse F02 und das leicht fließende F10 sind exakt auf die Farben von BEAUTIFIL II abgestimmt. Zur Abdeckung schon bei geringen Filmstärken stehen Ihnen unsere **BEAUTIFIL OPAQUER** in zwei farblichen Ausprägungen zur Verfügung.

BEAUTIFIL Flow		BEAUTIFIL II
F02	F10	
A3	A3	A3
		

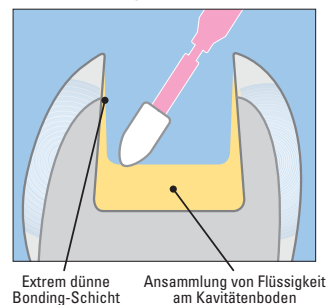
Farbabstimmung BEAUTIFIL II und BEAUTIFIL Flow



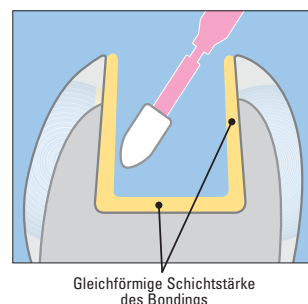
Das selbstätzende Two-Step Adhäsivsystem FL-BOND II beinhaltet ebenfalls Fluorid abgebende S-PRG-Füller und erhöht in Kombination mit BEAUTIFIL II die Fluoridabgabe. Der FL-BOND II Primer ist frei von HEMA und Aceton, röntgenopak und aufgrund der fließfähigen Konsistenz hervorragend applizierbar.



Geringe Viskosität



Moderate Viskosität (FL-Bond II)



BESTELLINFORMATIONEN



BEAUTIFIL II 6 Color Set

- 6 BEAUTIFIL II Spritzen (A2, A3, A3,5, B2, A30, Inc), je 4,5 g
- 1 Dura-White Stein (FL2)
- 1 Super-Snap Single Kit
- 1 OneGloss Trial Set
- Papierblock

Best.-Nr. 1775

Best.-Nr. 1776 Tips (je 20 Tips à 0,25 g)

BEAUTIFIL II Cosmetic Kit

- 3 BEAUTIFIL II Spritzen (A2, A3, Inc), je 4,5 g
- 1 Spritze BEAUTIFIL Flow F 02 (A2), 2 g
- 1 Spritze BEAUTIFIL OPAQUER (LO), 2 g
- 1 Dura-White Stein (FL2)
- 1 Super-Snap Single Kit
- 1 OneGloss Trial Set
- 2x 5 St. Spritzenaufsatz
- Papierblock

Best.-Nr. 1777



BEAUTIFIL II Tips 3 Color Set

- 30 BEAUTIFIL II Tips (je 10x A2, A3, B2), je 0,25 g
- OneGloss (Kelch, Midispritze, IC, je 1)
- 1 OneGloss W-Mandrell

Best.-Nr. 1778

BEAUTIFIL II Einzelspritzen à 4,5 g

BEAUTIFIL II Tips 20 St., je 0,25 g

Farbe	Best.-Nr.	
	Einzelspritzen	Tips
A1	1401	1752
A2	1402	1753
A3	1403	1754
A3.5	1404	1755
A4	1405	1756
B1	1408	1759
B2	1409	1760
C2	1412	1763
Inc (Inzisal)	1415	1766
BW (Bleaching White)	1416	1767
A20 (opakes A2)	1419	1770
A30 (opakes A3)	1420	1771





OneGloss Set

Mit diesem Polierer-Set lassen sich Kompositrestaurationen in einem Arbeitsgang ausarbeiten und polieren.

Best.-Nr. 0180



SHOFU INC. 11 Kamitakamatsu-cho, Fukuine, Higashiyama-ku, Kyoto 605-0983, Japan (www.shofu.co.jp)
SHOFU DENTAL ASIA-PACIFIC PTE. LTD. 10 Science Park Road, #03-12 The Alpha, Science Park II, Singapore 117684 (www.shofu.com.sg)
SHOFU DENTAL TRADING (SHANGHAI) CO., LTD. No. 645 Jiye Road, Sheshan Industrial Park, Songjiang, Shanghai 201602, China (www.shofu.com.cn)
SHOFU DENTAL CORPORATION 1225 Stone Drive, San Marcos, CA 92078-4059, USA (www.shofu.com)
SHOFU UK Riverside House, River Lawn Road, Tonbridge, Kent, TN9 1EP, UK (www.shofu.co.uk)
SHOFU DENTAL GmbH   Am Brüll 17, 40878 Ratingen, Germany (www.shofu.de)

SHOFU is a registered trademark of SHOFU INC. All other trademarks and registered trademarks are the property of their respective holders. SHOFU INC. reserves the right to change specifications without notice.



www.shofu.de