




# BEAUTIFIL II

**Material Dental de Restauración Estético  
con Liberación Continuada de Flúor**



# LA INVESTIGACIÓN ES NUESTRO MEJOR PRODUCTO



Imagen cedida por Dr. Sushil Koirala

Estamos comprometidos en mantener estándares de alta calidad y a hacer todo lo necesario para cumplir esta meta en la compañía.

Al mismo tiempo, la filosofía de nuestra compañía es.

**„La investigación es nuestro mejor Producto.“**

El eslogan de nuestra compañía:

**“¡Calidad SHOFU con cada cambio!”**

Significa conformidad y mejora permanente en las actividades con nuestro consumidor.

Wolfgang van Hall  
*Director General*

# BEAUTIFIL II

## Mas que un simple empaste

BEAUTIFIL II sobresale por su apariencia estética con una armonía del color excelente, propiedades de manejo excepcionales y su efecto antiplaca. La tecnología patentada del relleno integra las propiedades de transmisión y difusión de la luz de los dientes naturales. Esto permite restauraciones con apariencia natural incluso con una capa.

BEAUTIFIL II tiene la habilidad de liberar flúor de forma continuada y proporciona a los pacientes una protección eficaz contra la caries secundaria. Esta propiedad puede aumentarse con una segunda liberación de flúor al utilizar FL-BOND II de SHOFU, un sistema de adhesión autograbante en 2 pasos que libera flúor.

La dureza del relleno de vidrio usado como materia prima del BEAUTIFIL II es parecida a la del esmalte y no altera al antagonista. Por lo tanto el material es adecuado para dientes anteriores y posteriores.

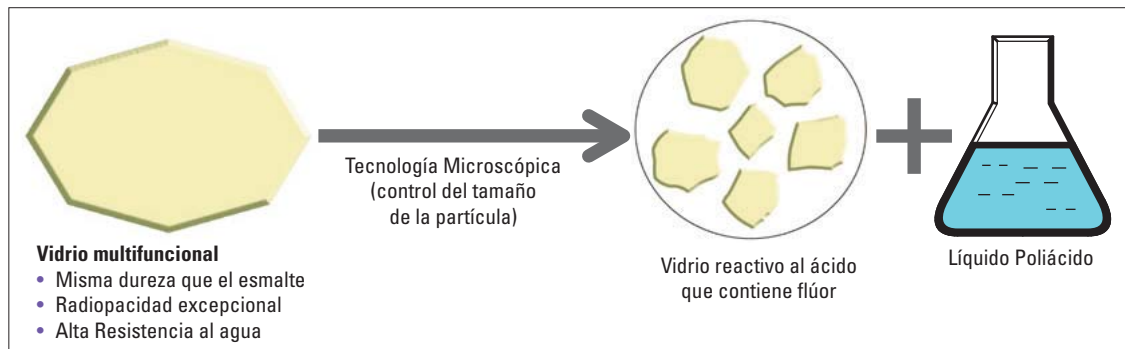
Además, BEAUTIFIL Flow y BEAUTIFIL OPAQUER son capaces de fluir y enmascarar variaciones en un amplio campo de aplicación.



# GIOMER

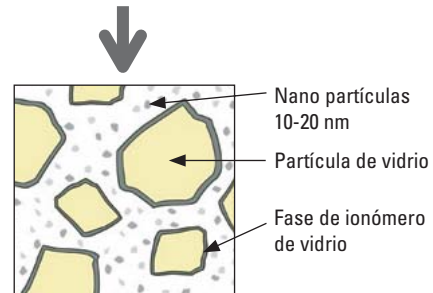
Al ser un giomero, BEAUTIFIL II está basado en la tecnología PRG (Pre-Reacted Glass-ionomer / ionómero de vidrio prerreaccionado). El relleno inorgánico consiste en micropartículas de vidrio prerreaccionadas. Al integrar la reacción en el proceso de fabricación, se forma una fase estable de ionómero de vidrio en la superficie de las partículas de vidrio. Se evita cualquier reacción posterior en el medio oral (absorción de agua). Los rellenos S-PRG (Surface Pre-Reacted Glass-ionomer / ionómero de vidrio prerreaccionado en superficie) dan al composite características específicas, como la recarga y liberación de flúor o el efecto antiplaca, sin afectar sus parámetros físicos.

## Proceso de producción

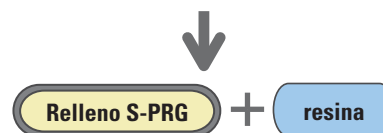


## Tecnología S-PRG

Reacción en la superficie



### Relleno S-PRG



PRG  
Technology  
Giomer

**BEAUTIFIL II**

## Características especiales de la tecnología S-PRG

- Recarga y liberación de flúor
- Estética parecida a los dientes naturales
- Efecto antiplaca
- Alta radiopacidad
- Estabilidad clínica a largo plazo
- Resistencia al desgaste en dientes posteriores

# LIBERACIÓN Y RECARGA DE FLÚOR

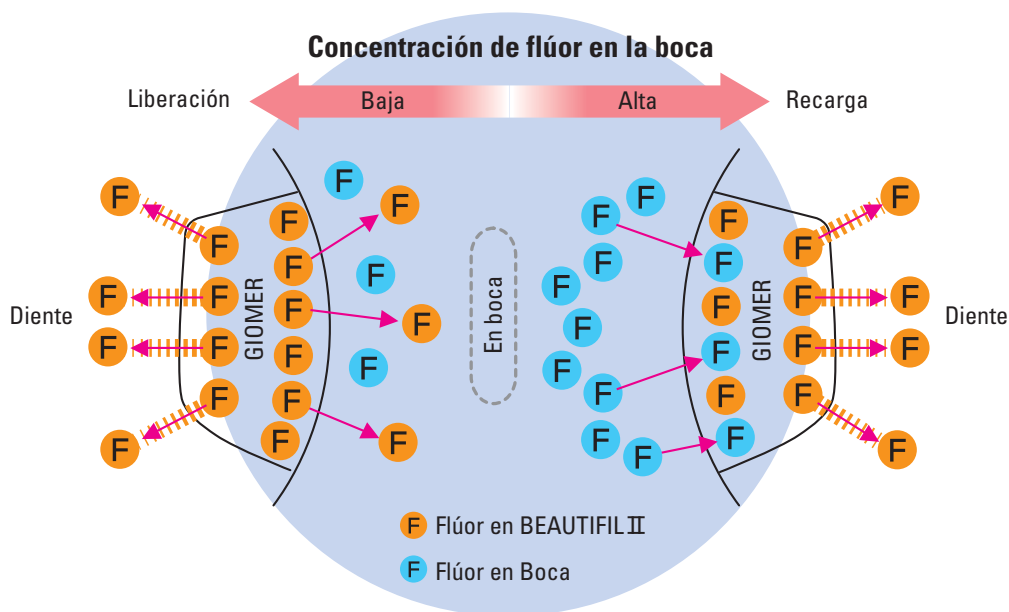
Los rellenos S-PRG que contiene BEAUTIFIL II tienen la habilidad de liberar y recargar flúor dependiendo de la concentración de flúor en la boca. La fuerza y estabilidad del composite permanece inalterada.

La liberación de flúor ocurre exactamente donde el efecto puede desarrollarse mejor. Esto significa que las áreas de contacto adyacentes de la estructura dura natural del diente están protegidas de forma efectiva de la caries debido a la permanente remineralización local.

BEAUTIFIL II recarga los iones de flúor de fuentes externas como enjuagues de flúor, tratamiento profesional o pastas de dientes.

Esta propiedad y efecto fue probado clínicamente en un estudio de 8 años.<sup>1</sup>

El uso del agente de adhesión coordinado FL-BOND II aumenta la liberación de flúor y mejora la protección contra la caries.



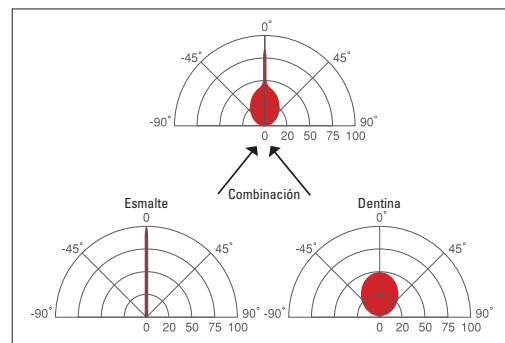
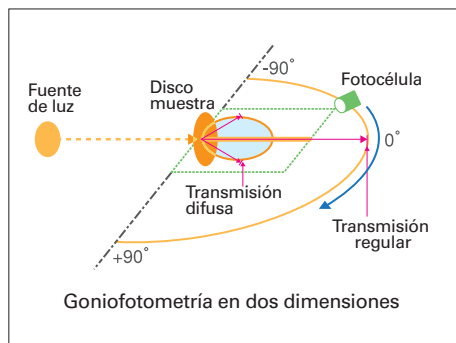
Proceso de liberación y recarga de flúor en la boca

<sup>1</sup> Gordan V.V., Mondragon E., Watson R.E., Garvan C., Mjör I. A.: A clinical evaluation of a self-etching primer and a giomer restorative material. Result at eight years. J Am Dent Assoc 138: 621-627 (2007) (Disponible bajo pedido)

# CARACTERÍSTICAS PARTICULARES

## Conduce la luz de forma natural

BEAUTIFIL II puede recrear los efectos de la transmisión y difusión de la luz de los dientes naturales debido a su tecnología única de relleno. Gracias a la perfecta adaptación podrá conseguir restauraciones invisibles con las características ópticas de los dientes naturales.



6

## Estabilidad del color

El tono de BEAUTIFIL II prácticamente no varía durante el modelado así como antes y después del curado. Esto asegura el acierto del color correcto incluso al hacer las capas.



Cuerpo antes del curado y anillo exterior después del curado

## Uso recomendado de colores

BEAUTIFIL II viene en 12 colores diferentes.

Los colores universales – A1, A2, A3, A3.5, A4, B1, B2 y C2 – han sido diseñados especialmente para una técnica por capas.

Además, los colores de dentina opaca – A20 y A30 – son particularmente apropiados para capas multicolor.

El tono esmalte – Inc – proporciona alta translucencia para la demanda estética en restauraciones de dientes anteriores.

Para el tratamiento de dientes blanqueados, usar el tono Bleaching White – BW (Blanco Blanqueado).

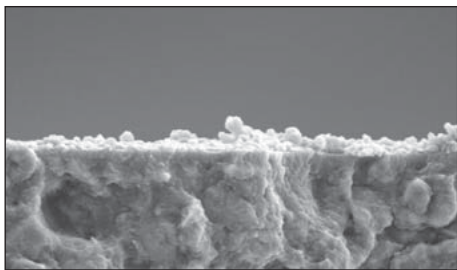
Las muestras de las guías de tonos están fabricadas de composite genuino BEAUTIFIL II. Simulan el grosor de los dientes naturales para simplificar la elección del tono.



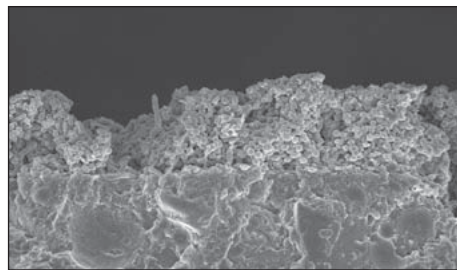
## Efecto Antiplaca

Debido a la interacción entre los componentes de la saliva y los elementos del relleno S-PRG en BEAUTIFIL II, se forma una capa de material en el área restaurada con BEAUTIFIL II. La capa de material que se regenera continuamente minimiza la adhesión de la placa y por tanto la colonización de bacterias.

Incluso si la capa es eliminada, por ejemplo al limpiarse los dientes, la saliva forma capas protectoras.



BEAUTIFIL II (con relleno S-PRG)  
Formación de placa esporádica



Resina de composite convencional (sin relleno S-PRG)  
Formación de placa abundante

Imagen cedida por Prof. Koji Yamamoto,  
ASAHI University

## Pulido óptimo

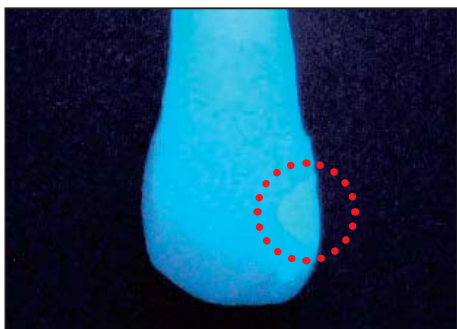
Debido al tamaño medio de la partícula de  $0.8 \mu\text{m}$  y la integración de nanorellenos (10-20 nm), BEAUTIFIL II es rápido y fácil de pulir.

La superficie homogénea mantiene el efecto antiplaca.



## Fluorescencia

La fluorescencia de BEAUTIFIL II es similar a la de los dientes naturales. El impacto de influencias visuales como la luz UV se minimiza.



## Radiopacidad extraordinaria

La radiopacidad es 1.7 veces mayor que el esmalte y 3 veces mayor que la dentina y permite diagnósticos visuales fiables.



## Propiedades de manipulación excelentes

BEAUTIFIL II es fácil de manipular y puede adaptarse fácilmente a la parte preparada del diente. La viscosidad del material, que solo se altera levemente por la temperatura, asegura unas propiedades de modelado estables sin que se adhiera a los instrumentos.

El “tapón de un solo toque” de la jeringa ha sido mejorado para una dispensación más fácil y una aplicación precisa.



## Fuerza y durabilidad fiables

La microestructura homogénea de BEAUTIFIL II, con su carga alta de relleno, asegura unas propiedades físicas excelentes con estabilidad a largo plazo y un alto grado a la fuerza de flexión. Las propiedades excelentes del material han sido probadas clínicamente y documentadas en un estudio de 8 años.<sup>1</sup>

## Propiedades físicas

| Fuerza de compresión | Fuerza de flexión | Dureza Vickers | Resistencia al desgaste | Carga de relleno | Tamaño medio del relleno | Radiopacidad | Liberación y recarga de flúor |
|----------------------|-------------------|----------------|-------------------------|------------------|--------------------------|--------------|-------------------------------|
| 330 MPa              | 130 MPa           | 62 HV          | 0.52 peso %             | 83.3 peso %      | 0.8 µm                   | 3.4 Al:mm    | si                            |

(Datos internos: SHOFU Inc., R&D Dept.)



<sup>1</sup> Gordan V.V., Mondragon E., Watson R.E., Garvan C., Mjör I. A.: A clinical evaluation of a self-etching primer and a giomer restorative material. Result at eight years. J Am Dent Assoc 138: 621-627 (2007)  
(Disponible bajo pedido)



## La confianza empieza aquí

Antes de la restauración



Después de la restauración



Imágenes cedidas cordialmente por Dr. Sushil Koirala

## Indicaciones

Restauraciones directas que exigen una estética alta y biocompatibilidad como:


- Restauraciones clase III, IV y V
- Restauraciones clase I y clase II seleccionadas
- Restauración de erosión cervical y caries radicular
- Reparación de bordes incisales fracturados
- Carillas y postes
- Reparaciones cosméticas directas

# COMPONENTES DEL SISTEMA

## BEAUTIFIL Flow - BEAUTIFIL OPAQUER - FL-BOND II

La versión fluida **BEAUTIFIL Flow** aumenta al abanico de indicaciones. El moderadamente viscoso F02 y el fluyente suave F10 están coordinados para acertar de forma precisa los colores **BEAUTIFIL II**.

Nuestro **BEAUTIFIL OPAQUER** está disponible en dos colores para tapar discoloraciones, incluso con capas muy finas.

| BEAUTIFIL Flow   |     | BEAUTIFIL II |
|--|-----|--------------|
| F02  | F10 |              |
| A3   | A3  | A3           |
|  |     |              |

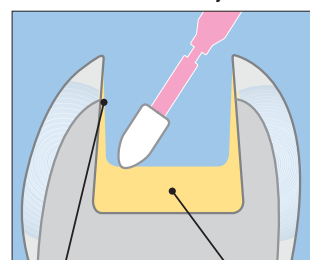
Coordinación de tonos de BEAUTIFIL II y BEAUTIFIL Flow



El sistema de adhesión en dos pasos autograbante FL-BOND II también contiene rellenos S-PRG con liberación de flúor y, en combinación con **BEAUTIFIL II**, mejora la liberación de flúor. El Acondicionador (Primer) FL-BOND II está libre de HEMA y acetona. El Agente de Unión FL-BOND II es radiopaco y, gracias a su consistencia fluida, fácil de aplicar



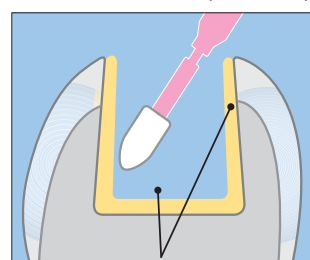
Viscosidad baja



Capa de adhesión extremadamente fina

Colección de líquido en el suelo de la cavidad

Viscosidad moderada (FL-Bond II)



Capa de adhesión de espesor uniforme

# INFORMACIÓN PARA PEDIDOS



## BEAUTIFIL II 6 Color Set

- 6 jeringas BEAUTIFIL II (A2, A3, A3,5, B2, A30, Inc), 4.5 g cada una
- 1 piedra Dura-White (FL2)
- 1 Super-Snap Single Kit (Kit Simple)
- 1 OneGloss Trial Set (Set de prueba)
- Papel de mezcla

**PN 1775**

**PN 1776 Compules** (20 compules de 0.25 g cada una)

## BEAUTIFIL II Cosmetic Kit

- 3 jeringas BEAUTIFIL II (A2, A3, Inc), 4.5 g cada una
- 1 jeringa BEAUTIFIL Flow F 02 (A2), 2 g
- 1 jeringa BEAUTIFIL OPAQUER (LO), 2 g
- 1 piedra Dura-White (FL2)
- 1 Super-Snap Single Kit (Kit Simple)
- 1 OneGloss Trial Set (Set de prueba)
- 2x 5 puntas de jeringa
- Papel de mezcla

**PN 1777**



## BEAUTIFIL II Tips 3 Color Set

- 30 compules BEAUTIFIL II (10x 0.25 g A2, A3, B2 cada una)
- OneGloss (Cup, Midi, IC, 1 cada uno)
- 1 Mandril de contraángulo OneGloss

**PN 1778**

**BEAUTIFIL II Jeringas** 4.5 g cada una

**BEAUTIFIL II Compules** 20 unidades, 0.25 g cada una



## Set OneGloss

Sistema de pulidores de silicona de un solo paso de acabado y pulido de restauraciones de composite.

**PN 0180**

| Tono               | PN       |          |
|--------------------|----------|----------|
|                    | Jeringas | Compules |
| A1                 | 1401     | 1752     |
| A2                 | 1402     | 1753     |
| A3                 | 1403     | 1754     |
| A3.5               | 1404     | 1755     |
| A4                 | 1405     | 1756     |
| B1                 | 1408     | 1759     |
| B2                 | 1409     | 1760     |
| C2                 | 1412     | 1763     |
| Inc (Incisal)      | 1415     | 1766     |
| BW (Blanco blanq.) | 1416     | 1767     |
| A20 (opaco A2)     | 1419     | 1770     |
| A30 (opaco A3)     | 1420     | 1771     |



**SHOFU INC.** 11 Kamitakamatsu-cho, Fukuine, Higashiyama-ku, Kyoto 605-0983, Japan ([www.shofu.co.jp](http://www.shofu.co.jp))  
**SHOFU INC. Singapore Branch** 10 Science Park Road, #03-12 The Alpha, Science Park II, Singapore 117684 ([www.shofu.com.sg](http://www.shofu.com.sg))  
**SHOFU DENTAL TRADING (SHANGHAI) CO., LTD.** No. 645 Jiye Road, Sheshan Industrial Park, Songjiang, Shanghai 201602, China ([www.shofu.com.cn](http://www.shofu.com.cn))  
**SHOFU DENTAL CORPORATION** 1225 Stone Drive, San Marcos, CA 92078-4059, USA ([www.shofu.com](http://www.shofu.com))  
**SHOFU UK** Riverside House, River Lawn Road, Tonbridge, Kent, TN9 1EP, UK ([www.shofu.co.uk](http://www.shofu.co.uk))  
**SHOFU DENTAL GmbH**   Am Brühl 17, 40878 Ratingen, Germany ([www.shofu.de](http://www.shofu.de))  
SHOFU is a registered trademark of SHOFU INC. All other trademarks and registered trademarks are the property of their respective holders. SHOFU INC. reserves the right to change specifications without notice.  
© Copyright 2001 SHOFU INC. All rights reserved.