

BEAUTIFIL II

**Materiale a rilascio continuo di fluoro
per ricostruzioni estetiche dentali**



PRG
Technology
Giomer



LA RICERCA È IL NOSTRO MIGLIOR PRODOTTO



Foto Dr. Sushil Koirala

La nostra azienda è impegnata a mantenere elevati livelli di qualità e opera quanto è necessario al raggiungimento di quest'obiettivo.

La nostra filosofia vuole essere:

"La ricerca è nostro miglior prodotto."

Lo slogan della nostra azienda

"La qualità SHOFU in ogni circostanza!"

indica un continuo adeguamento alle esigenze dei nostri clienti e al miglioramento della loro attività.

Wolfgang van Hall
Amministratore

BEAUTIFIL II

Più di una semplice ricostruzione

BEAUTIFIL II convince per l'effetto estetico, grazie alla perfetta armonizzazione delle gradazioni, alle caratteristiche di lavorazione eccellenti e all'effetto antiplacca. La tecnologia brevettata dei riempitivi integra le proprietà di conduzione e diffusione della luce dei denti naturali, rendendo possibili restauri d'aspetto naturale anche in unico strato.

BEAUTIFIL II possiede la proprietà di rilasciare continuamente fluoro, garantendo così al paziente una protezione efficace contro la carie secondaria. Questa proprietà può essere ulteriormente esaltata con l'uso del sistema adesivo automordenzante a due passaggi Shofu FL-BOND II, con cui il rilascio di fluoro diviene doppio.

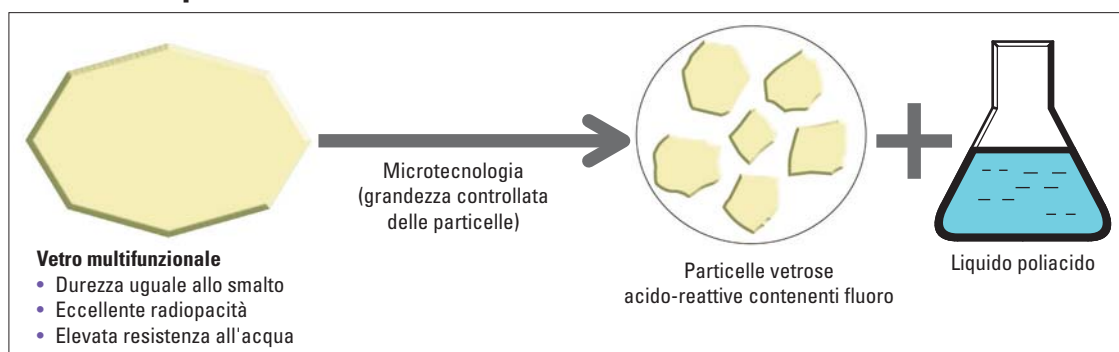
La durezza del riempitivo vetroso contenuto in BEAUTIFIL II è simile a quella dello smalto e si rapporta bene con l'antagonista. Il materiale è pertanto adatto sia nei settori anteriori che in quelli posteriori.

Sono inoltre a disposizione BEAUTIFIL Flow e BEAUTIFIL OPAQUER, le varianti fluide e coprenti, che ampliano così lo spettro delle applicazioni.

GIOMER

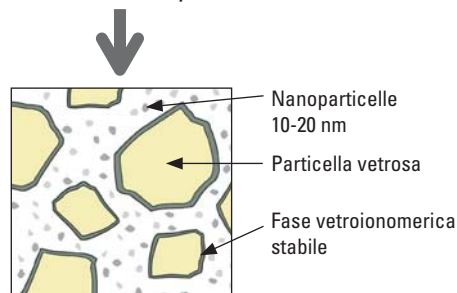
BEAUTIFIL II è un GIOMER che si basa sulla tecnologia PRG (Pre-Reacted Glass-ionomer - vetroionomero pretrattato). Il riempitivo inorganico è costituito da microparticelle vetrose sottoposte a reazione con acido. Durante la reazione all'acido, che avviene nel processo di produzione, sulla superficie della particella vetrosa si forma una fase vetroionomerica stabile. In questo modo vengono escluse reazioni successive in ambiente orale (assorbimento d'acqua). I riempitivi S-PRG (Surface Pre-Reacted Glass-ionomer) vetroionomeri con superficie pretrattata conferiscono al composito delle caratteristiche specifiche, come per esempio l'assorbimento e il rilascio di fluoro o l'effetto antiplacca, senza per questo influire sui parametri fisici.

Processo di produzione

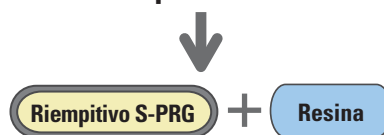


Tecnologia S-PRG

Reazione sulla superficie



Riempitivo S-PRG



PRG
Technology
Giomer

BEAUTIFIL II

Caratteristiche Speciali della tecnologia S-PRG

- Assorbimento e rilascio di fluoro
- Estetica simile al dente naturale
- Effetto antiplacca
- Elevata radiopacità
- Stabilità clinica a lungo termine
- Resistenza all'abrasione dei denti posteriori

RILASCIO E ASSORBIMENTO DI FLUORO

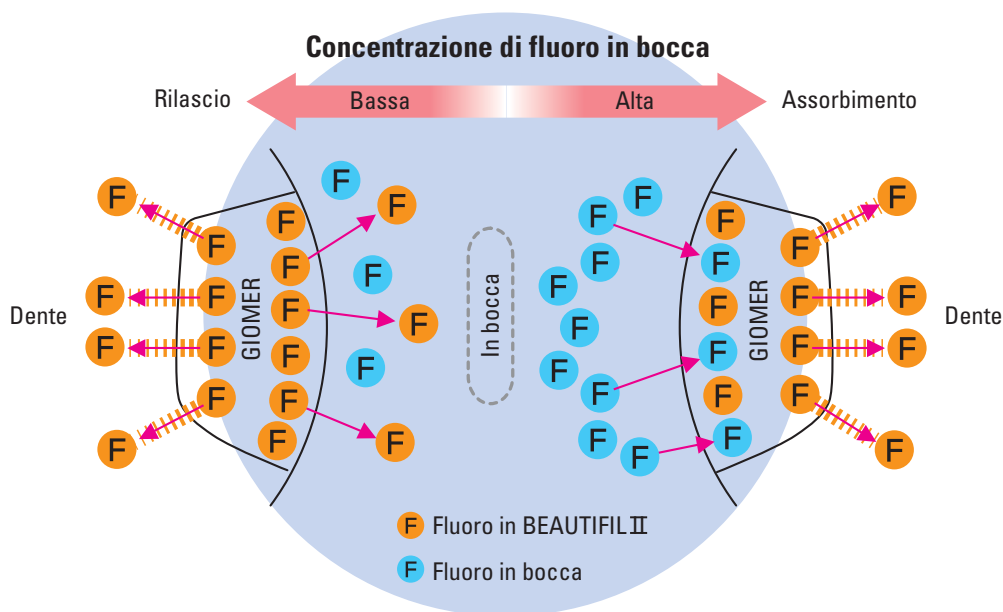
I riempitivi S-PRG contenuti in BEAUTIFIL II hanno la capacità di assorbire o rilasciare fluoro in base alla concentrazione di fluoro nel cavo orale. La resistenza e la stabilità del composito rimangono inalterate.

Il rilascio di fluoro ha luogo proprio dove la sua azione diventa più efficace. I tessuti duri naturali dei denti, sulle superfici di contatto adiacenti il restauro, vengono protetti efficacemente dalla carie grazie alla remineralizzazione locale permanente.

Gli ioni di fluoro assorbiti derivano da fonti esterne, come per esempio colluttori al fluoro, trattamenti professionali o dentifrici.

Le caratteristiche e gli effetti sono stati documentati in uno studio clinico della durata di otto anni.¹

L'impiego coordinato dell'adesivo FL-BOND II, appositamente studiato, aumenta il rilascio di fluoro e migliora la protezione dalla carie.



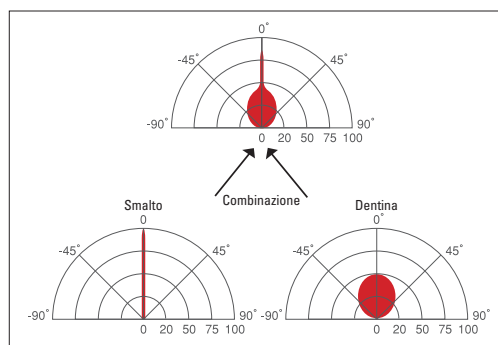
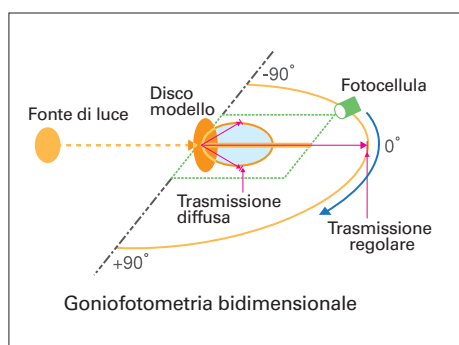
Rappresentazione del processo di assorbimento e rilascio del fluoro in bocca

¹ Gordan V.V., Mondragon E., Watson R.E., Garvan C., Mjör I. A.: A clinical evaluation of a self-etching primer and a giomer restorative material. Result at eight years. J Am Dent Assoc 138: 621-627 (2007) (Disponibile a richiesta da SHOFU Dental GmbH.)

PROPRIETÀ CARATTERISTICHE

Conduzione naturale della luce

BEAUTIFIL II riproduce gli effetti di trasmissione e diffusione della luce dei denti naturali grazie alla sua originale tecnologia dei riempitivi. Grazie all'adattamento perfetto, otterrete restauri invisibili con le proprietà visive dei denti naturali.



6

Stabilità del Colore

La gradazione di BEAUTIFIL II non si modifica durante la modellazione né dopo la fotopolimerizzazione. In questo modo avete la sicurezza della corrispondenza del colore già durante la stratificazione.



Nucleo prima della polimerizzazione e anello esterno dopo la polimerizzazione

Impiego consigliato dei colori

BEAUTIFIL II è disponibile in 12 diverse gradazioni di colore.

Le gradazioni universali – A1, A2, A3, A3.5, A4, B1, B2 e C2 – sono pensate in particolare per la tecnica di applicazione razionale monostrato.

Le gradazioni dentina opaca – A20 e A30 – sono particolarmente indicate per la stratificazione policromatica.

La gradazione smalto – Inc – è estremamente traslucida ed è indicata per le ricostruzioni anteriori esteticamente impegnative.

Per il trattamento dei denti sottoposti a sbiancamento si ricorre alla gradazione Bleaching White – BW.

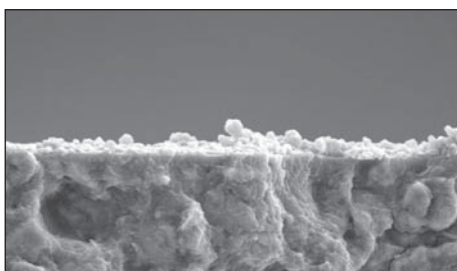
I campioni delle scale colori sono realizzati con autentico composito BEAUTIFUL II. Essi simulano lo spessore dei denti naturali e semplificano l'agevole determinazione della gradazione corretta.



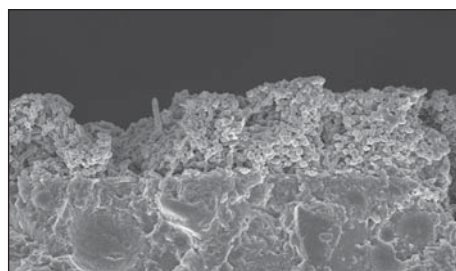
Effetto antiplacca

Grazie all'interazione tra i componenti della saliva e gli elementi dei riempitivi S-PRG contenuti in BEAUTIFIL II, sulla superficie restaurata con BEAUTIFIL II si forma una pellicola di materiale che si rinnova continuamente e che minimizza l'adesione della placca, riducendo la proliferazione batterica.

Anche quando questa pellicola viene rimossa, per esempio con la pulizia dei denti, grazie alla saliva si formano nuovi strati protettivi.



BEAUTIFIL II (con riempitivo S-PRG)
Sporadica formazione di placca



Resina composita convenzionale (senza riempitivo S-PRG)
Estesa formazione di placca

Foto messa a disposizione dal
Prof. Koji Yamamoto, ASAHI University

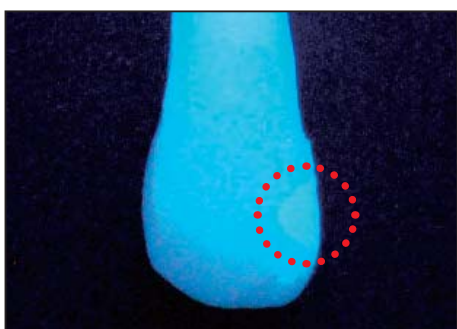
Lucidabilità Ottimale

Grazie alla dimensione media delle particelle di $0,8\ \mu\text{m}$ e all'integrazione di nanoriempitivi (10-20 nm), BEAUTIFIL II si può lucidare rapidamente e senza difficoltà. La superficie omogenea che ne risulta sostiene l'effetto antiplacca.



Fluorescenza

BEAUTIFIL II ha una fluorescenza simile a quella dei denti naturali. Vengono così ridotte al minimo le influenze visive quali quelle della luce UV.



Radiopacità Straordinaria

La radiopacità è di 1,7 volte maggiore di quella dello smalto e di 3 volte quella della dentina, consentendo così un' affidabile diagnosi radiografica visiva.



Eccellenti caratteristiche di lavorazione

BEAUTIFIL II è facile da modellare e si adatta facilmente ai tessuti dentali duri preparati. La viscosità del materiale, che è dipendente dalla temperatura solo in modo trascurabile, fornisce delle caratteristiche di modellazione stabili senza aderire allo strumentario.

Tramite la pratica chiusura della siringa, che si apre con la sola pressione del dito, si può prelevare facilmente il materiale ed applicarlo in modo mirato.



Resistenza affidabile e lunga durata

La microstruttura omogenea di BEAUTIFIL II con la sua elevata percentuale di riempitivi garantisce delle eccezionali proprietà fisiche, una stabilità duratura e un'elevata resistenza alla flessione. Le eccezionali proprietà del materiale sono state documentate in uno studio della durata di otto anni e confermate a livello clinico.¹

Caratteristiche fisiche

Resistenza alla compressione	Resistenza alla flessione	Durezza Vickers	Resistenza all'abrasione	Percentuale di riempitivi	Dim. media riempitivi	Prof. di polim.	Radiopacità	Rilascio ed assorbimento di fluoro
330 MPa	130 MPa	62 HV	0,52 % in peso	83,3 % in peso	0,8 µm	5,9 mm	3,4 Al:mm	si

(Dati interni di SHOFU INC., Reparto di ricerca e sviluppo)



¹ Gordan V.V., Mondragon E., Watson R.E., Garvan C., Mjör I. A.: A clinical evaluation of a self-etching primer and a giomer restorative material. Result at eight years. J Am Dent Assoc 138: 621-627 (2007)
(Disponibile a richiesta da SHOFU Dental GmbH.)

La fiducia inizia qui

Prima del restauro



Dopo il restauro



Foto messe a disposizione dal Dr. Sushil Koirala

Indicazioni


Restauri diretti che richiedono un livello massimo di qualità estetica e di biocompatibilità, come per es.

- restauri di cavità di III, IV e V classe
- restauri di cavità di I classe e selettivamente di II classe
- restauri di erosioni cervicali e carie radicolari
- riparazione di margini incisali fratturati
- faccette e completamento di monconi
- correzioni estetiche dentali dirette

COMPONENTI DEL SISTEMA

BEAUTIFIL Flow - BEAUTIFIL OPAQUER - FL-BOND II

Le varianti fluide **BEAUTIFIL Flow** ampliano l'ambito delle indicazioni. L'F02, moderatamente viscoso, e l'F10, più fluido, sono coordinati precisamente con le gradazioni di BEAUTIFIL II. **BEAUTIFIL OPAQUER** è disponibile in due gradazioni di colore ed è ideale per mascherare discromie, anche con strati di spessore minimo.

BEAUTIFIL Flow		BEAUTIFIL II
F02	F10	
A3	A3	A3
		

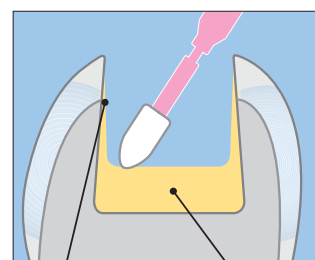
Abbinamento cromatico di BEAUTIFIL II e BEAUTIFIL Flow



Anche il sistema adesivo automordenzante a due fasi FL-BOND II contiene riempitivi S-PRG che rilasciano fluoro, e, usato in combinazione con BEAUTIFIL II, aumenta l'efficacia di tale funzione. Il primer FL-BOND II non contiene HEMA o acetone, è radiopaco e, grazie alla consistenza scorrevole, si applica con estrema facilità.



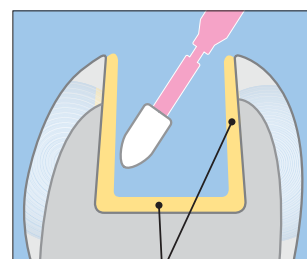
Bassa viscosità



Strato Bonding estremamente sottile

Accumulo di liquido sul pavimento cavitario

Viscosità media (FL-Bond II)



Spessore uniforme dello strato di Bonding

INFORMAZIONI PER L'ORDINAZIONE



BEAUTIFIL II 6 Color Set

- 6 siringhe BEAUTIFIL II (A2, A3, A3,5, B2, A30, Inc) da 4,5 g
- 1 Dura-White Stones (FL2)
- 1 Super-Snap Single Kit
- 1 OneGloss Trial Set
- Blocchetto carta

N. ord. 1775

N. ord. 1776 puntali (20 puntali da 0,25 g)

BEAUTIFIL II Cosmetic Kit

- 3 siringhe BEAUTIFIL II (A2, A3, Inc) da 4,5 g
- 1 siringa BEAUTIFIL Flow F 02 (A2), 2 g
- 1 siringa BEAUTIFIL OPAQUER (LO), 2 g
- 1 Dura-White Stones (FL2)
- 1 Super-Snap Single Kit
- 1 OneGloss Trial Set
- 2x 5 puntali miscelatori
- Blocchetto carta

N. ord. 1777



BEAUTIFIL II Tips 3 Color Set

- 30 BEAUTIFIL II puntali (10x A2, A3, B2, 1 cad.) da 0,25 g
- OneGloss (Coppetta, Punta Midi, IC, 1 cad.)
- 1 OneGloss mandrino

N. ord. 1778

BEAUTIFIL II Siringhe monodose da 4,5 g

BEAUTIFIL II Tips 20 pz. da 0,25 g



OneGloss Set

Con questo set di lucidatura si possono lavorare e lucidare in un solo processo restauri in composito.

N. ord. 0180

Gradazione	N. ord.	
	Siringhe monodose	Tips Puntali
A1	1401	1752
A2	1402	1753
A3	1403	1754
A3.5	1404	1755
A4	1405	1756
B1	1408	1759
B2	1409	1760
C2	1412	1763
Inc (incisale)	1415	1766
BW (Bleaching White)	1416	1767
A20 (opaco A2)	1419	1770
A30 (opaco A3)	1420	1771



SHOFU INC. 11 Kamitakamatsu-cho, Fukuine, Higashiyama-ku, Kyoto 605-0983, Japan
SHOFU INC. Singapore Branch 10 Science Park Road #03-12, The Alpha, Science Park II, Singapore 117684
SHOFU DENTAL CORPORATION 1225 Stone Drive, San Marcos, CA 92078-4059, USA
SHOFU DENTAL PRODUCTS LTD. Duke's Factory, Chiddingstone Causeway, Tonbridge, Kent, TN11 8 JU, UK
SHOFU DENTAL SUPPLIES (Shanghai) CO. LTD. No.645 Jiye Road, Sheshan Industry Park, Songjiang 201602, Shanghai, China
SHOFU DENTAL GmbH Am Brüll 17, 40878 Ratingen, Germany, Tel.: +49 2102 8664-0, Fax: +49 2102 8664-65, E-Mail: info@shofu.de