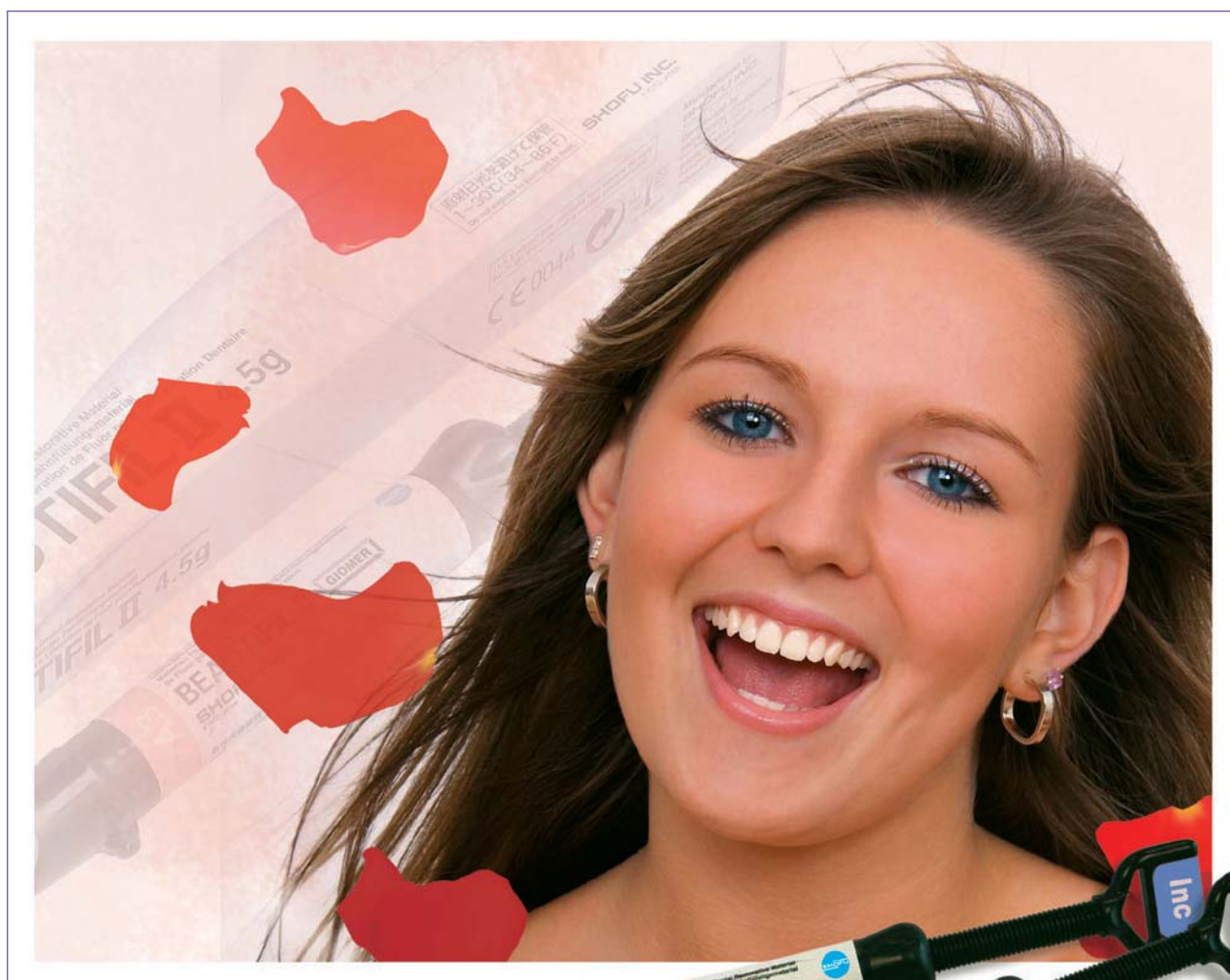


BEAUTIFIL II

Nuolat fluoridą išskirianti estetiniam dantų restauravimui skirta medžiaga



PRG
Technology
Giomer



GERESNEI ODONTOLOGIJAI SKIRTAS PRODUKTAS



Nuotrauka Dr. Sushil Koirala

BEAUTIFIL II

Tai ne tik užpildas

BEAUTIFIL II išsiskiria estetinė savo išvaizda, puikia spalvų darna, išskirtiniu naudojimo paprastumu bei nuo dantų apnašų susidarymo saugančiomis savybėmis.

Patentuota užpildymo technologija apima natūralių dantų šviesos pralaidumo ir išsklaidymo savybes. Dėl to restauruotas dantis atrodo natūraliai.

BEAUTIFIL II pasižymi nuolatinio fluoro išskyrimo savybe, todėl neleidžia susidaryti antriniam kariesui. Ši savybė dar labiau sustiprinama naudojant SHOFU FL-BOND II 2 etapų savaiminio ėsdinimo, fluoridą išskiriančią surišimo sistemą.

BEAUTIFIL II sudėtyje esančio stiklo užpildo tvirtumas yra panašus į emalio, be to nekenkia antagonistams. Dėl šios priežasties medžiagą galima naudoti tiek priekiniams, tiek galiniams dantims.

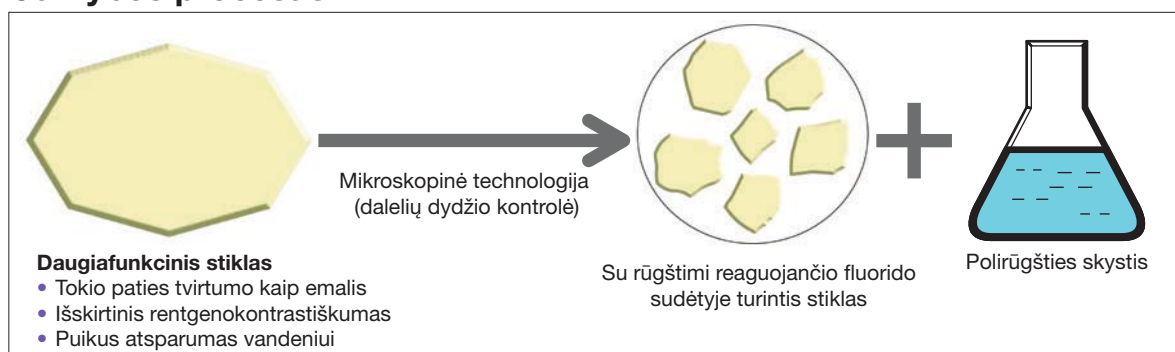
Be to, dėl BEAUTIFIL Flow ir BEAUTIFIL OPAQUER takumo ir maskavimo savybių, šias medžiagas galima taikyti įvairiais atvejais.

GIOMER

BEAUTIFIL II yra GIOMER tipo medžiaga, sukurta taikant PRG (sureagavusių stiklo jonometrų) technologiją. Neorganinį užpildą sudaro sureagavusios stiklo mikropluošto dalelės.

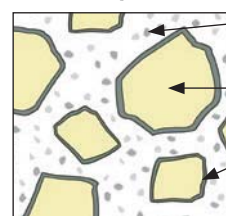
Šią reakciją integravus į gamybos procesą, stiklo dalelių paviršiuje susiformuoja stabilus stiklo jonometras. Jokios kitos reakcijos burnoje nevyksta. S-PRG užpildai (sureagavę paviršiaus stiklo jonometrai) medžiagai suteikia specialių savybių: leidžia atnaujinti ir išskirti fluoridą bei saugo nuo apnašų susidarymo, nepažeidžiant jokių fizinių parametrų.

Gamybos procesas



S-PRG technologija

Reaguojama paviršiuje



S-PRG užpildas



PRG
Technology
Giomer



BEAUTIFIL II

Specialios S-PRG technologijos savybės

- Fluorido išskyrimas ir atnaujinimas
- Estetiškai artimas natūraliems dantims
- Saugo nuo apnašų susidarymo
- Didelis rentgenokontrastiškumas
- Ilgalaikis klinikinis stabilumas
- Galinių (arba šoninių) dantų atsparumas nusidėvėjimui

FLUORIDO IŠSKYRIMAS IR ATSINAUJINIMAS

BEAUTIFIL II sudėtyje esantys S-PRG užpildai pasižymi fluorido išskyrimo ir atnaujinimo savybėmis, priklausančiomis nuo burnoje esančio fluorido koncentracijos. Restauracijos (medžiagos) tvirtumas ir stabilumas lieka nepaveikti.

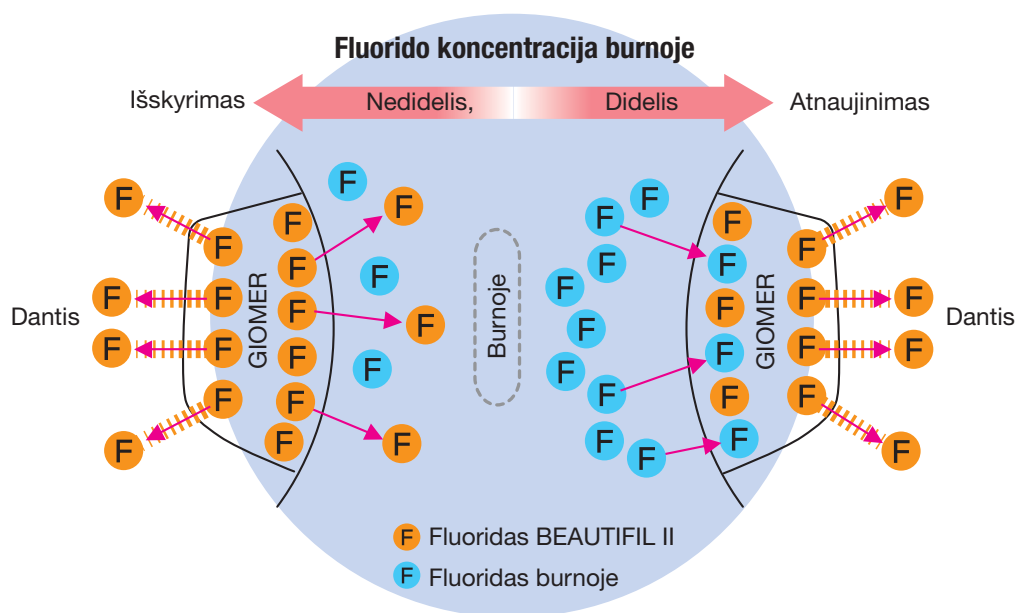
Fluoridai yra išskiriami tiksliai toje vietoje, kurioje reikia.

Tai reiškia, kad dėl nuolatinės vietinės remineralizacijos, šalia esantys danties audinio paviršiai yra tinkamai apsaugoti nuo karieso.

BEAUTIFIL II fluorido jonais pasipildo per išorinius šaltinius, pavyzdžiui, naudojant fluoro turinčius skalavimo skysčius, profesionalios priežiūros metu ar naudojant dantų pastas.

Ši savybė ir poveikis buvo klinikinio būdu įrodytas 8 metų trukmės tyrimo metu.¹

Surišimo sistemos FL-Bond II naudojimas paskatina fluorido išskyrimą ir sustiprina apsaugą nuo karieso.



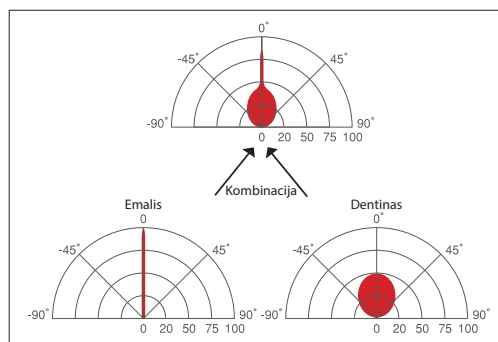
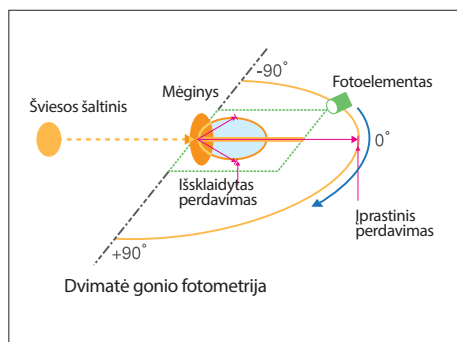
Fluorido išskyrimo ir atsinaujinimo procesas burnoje

¹ Gordan V.V., Mondragon E., Watson R.E., Garvan C., Mjör I. A.: Klinikinis savaiminio išsivystymo grūntas ir „Giomer“ tipo restauravimo medžiaga. Rezultatas po aštuonerių metų. „The Journal of the American Dental Association“ 138: 621-627 (2007) (Galima gauti paprašius)

BŪDINGOS SAVYBĖS

Natūralus šviesos praleidimas

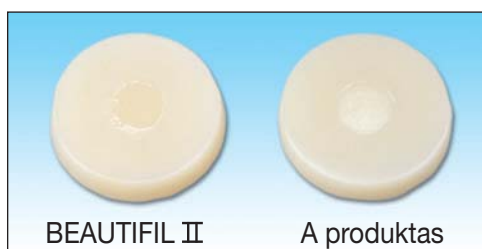
Dėl unikalios užpildo technologijos, BEAUTIFIL II gali atkartoti natūralaus danties šviesos pralaidumo ir išsklaidymo savybes. Dėl puikių prisitaikymo savybių, restauracija taps nepastebima, restauravimo rezultatas bus puikus.



Spalvos stabilumas

BEAUTIFIL II atspalvis modeliavimo metu, arba prieš ir po sukietinimo šviesa, skiriasi nežymiai.

Tokiu būdu tinkama spalva yra išgaunama net ir sluoksniavimo metu.



Šerdis iki kietinimo šviesa ir išorinis žiedas po kietinimo šviesa

Rekomenduojamos spalvos

BEAUTIFIL II yra 12 skirtingų spalvų.

Universalios spalvos – A1, A2, A3, A3.5, A4, B1, B2 ir C2 – yra specialiai sukurtos racionaliai sluoksniavimo technikai.

Be to, opakinės dentino spalvos – A20 ir A30 – yra specialiai skirtos kelių spalvų sluoksniavimui.

Emalio atspalvis – Inc – garantuoja geriausią permatumą, reikalingą priekinių dantų restauravimo metu.

Balintiems dantis naudokite „Bleaching White“ atspalvį – BW.

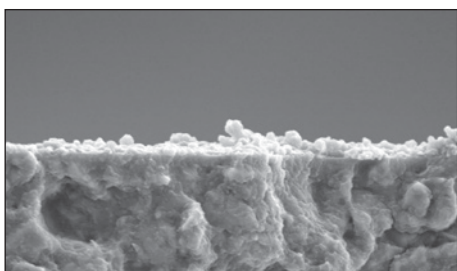
Atspalvių indikatoriai (spalvų raktai) yra skirti konkrečiai BEAUTIFIL II medžiagai. Jie yra natūralaus danties storio, todėl atspalvį pasirinkti bus visiškai paprasta.



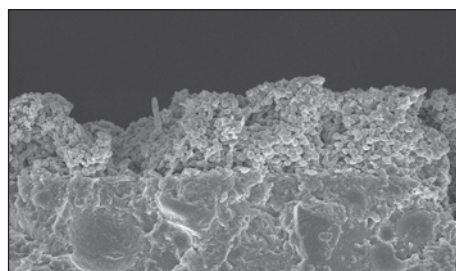
Apsauga nuo apnašų susidarymo

BEAUTIFIL II sudėtyje esančių S-PRG užpildų elementams reaguojant su seilių komponentais, ant BEAUTIFIL II produktu restauruoto ploto užsideda medžiagos plėvelė. Nuolat atsinaujinanti medžiagos plėvelė sumažina dantų apnašų susidarymo riziką ir užkerta kelia bakterijų kolonizacijai.

Net jei, pavyzdžiui, valydami šepetėliu šią plėvelę pašalinsite, dėl reakcijos su seilių komponentais susiformuoja nauja plėvelė.



BEAUTIFIL II (su S-PRG užpildu): pavienių dantų apnašų susidarymas



Tradicinė derva (be S-PRG užpildo): padidėjęs dantų apnašų susidarymas

Nuotraukos: Prof. Koji Yamamoto, ASAHI universitetas.

Optimalus išpoliravimas

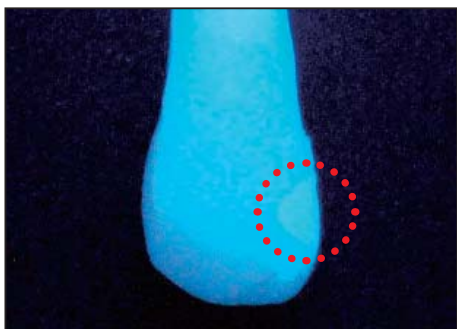
BEAUTIFIL II galima greitai ir lengvai nupoliruoti, nes vidutinis dalelių dydis siekia $0,8\ \mu\text{m}$, be to yra naudojami nano užpildai (10–20 nm).

Homogeninis paviršius saugo nuo apnašų susidarymo.



Fluorescencija

BEAUTIFIL II fluorescencija yra panaši į natūralaus danties. Vizualinės įtakos (pavyzdžiui, UV spindulių) poveikis yra nedidelis.



Didelis rentgen-okontrastiškumas

Pralaidumas spinduliams yra 1,7 kartus didesnis nei emalio ir 3 kartus didesnis nei dentino, todėl diagnostika rentgeno spinduliais yra patikima.



Nepakartojamos naudojimo savybės

BEAUTIFIL II lengva modeliuoti, medžiaga lengvai sluoksniuojasi prie kietųjų danties audinių. Medžiagos klampumas labai nežymiai priklauso nuo temperatūros, todėl modeliuoti yra labai paprasta ir medžiaga nekimba prie instrumentų.

Dėl lengvai nuimamo švirkšto dangtelio, medžiaga yra švirkščiamą patogiai ir tiksliai.



Patikimas tvirtumas ir ilgaamžiškumas

Homogeninė BEAUTIFIL II mikrostruktūra ir užpildo savybės garantuoja puikias fizines, stabilumo ir didelio lenkimo stiprio savybes. Visos šios medžiagos savybės buvo įrodytos klinikinio būdu ir dokumentuotos 8 metų trukmės tyrimo metu.¹

Fizinės savybės

Gniuždymo jėga	Lenkimo jėga	Vikerso kietumas	Atsparumas dilimui	Užpildo apkrova	Vidutinis užpildo dydis	Rentgenokont rastiškumas	Fluorido išskyrimas ir atnaujinimas
330 MPa	130 MPa	62 HV	0,52 proc. svorio	83,3 proc. svorio	0,8 µm	3,4 Al:mm	taip

(Vidiniai duomenys: SHofu Inc., R&D skyrius)



¹ Gordan V.V., Mondragon E., Watson R.E., Garvan C., Mjör I. A.: Klinikinis savaiminio išdėsinimo gruntas ir „Giomere“ tipo restauravimo medžiaga. Rezultatas po aštuonerių metų. „The Journal of the American Dental Association“ 138: 621-627 (2007) (Galima gauti paprašius)

Pasitikėjimas prasideda čia

Iki restauravimo



Po restauravimo



Nuotraukos: Dr. Sushil Koirala

Indikacijos


Tiesioginis restauravimas, kurio metu reikalinga aukščiausios kokybės estetika ir biologinis suderinamumas, pavyzdžiui:

- I–V klasės ertmių restauravimas
- restauravimas, esant cervikalinės srities erozijai ir šakniam kariesui
- nutrupėjusio danties kandamojo krašto atstatymas
- vinyrams (laminatėms) ir kaiščiams
- tiesioginėms kosmetinėms restauracijoms

SISTEMOS KOMPONENTAI

BEAUTIFIL Flow - BEAUTIFIL OPAQUER - FL-BOND II

Su **BEAUTIFIL Flow** indikacijų intervalas išsiplečia. Vidutiniškai klampus F02 ir lengvai tekantis F10 tiksliai atitinka BEAUTIFIL II spalvas. Dantų spalvų pokyčių maskavimui (net ir naudojant labai plonus medžiagos sluoksnius) yra naudojamas dviejų spalvų **BEAUTIFIL OPAQUER**.

BEAUTIFIL Flow		BEAUTIFIL II
F02	F10	
A3	A3	A3
		

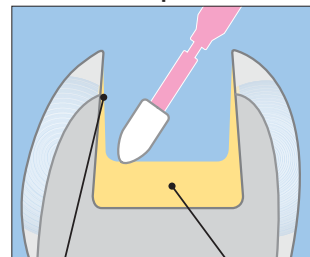
BEAUTIFIL II ir BEAUTIFIL Flow spalvos



Savaiminio ėsdinimo, dviejų etapų surišimo sistemą FL-BOND II taip pat sudaro fluoridą išskiriantys S-PRG užpildai, o kartu naudojama BEAUTIFIL II medžiaga fluoro išskyrimą dar labiau pagreitina. FL-BOND II praimerio sudėtyje nėra HEMA ir acetono. FL-BOND II surišimo priemonė yra rentgenokontrastiška, o dėl tokios konsistencijos ją patogiu naudoti.



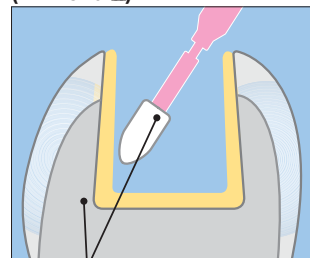
Nedidelis klampumas



Itin plonas
išsamasis sluoksnis

Skysčio susikaupimas
ertmės dugne

Vidutinis klampumas (FL-Bond II)



Vienodas išsamiojo sluoksnio storis

UŽSAKYMŲ INFORMACIJA



BEAUTIFIL II 6 Color Set

- 6 BEAUTIFIL II švirkštai (A2, A3, A3.5, B2, A3O, Inc), po 4,5 g
- 1 Dura-White Stone (FL2)
- 1 Super-Snap rinkinys
- 1 OneGloss bandomasis rinkinys
- Popierinis padelis maišymui

PN 1775

PN 1776 Tips (6 x 20 antgalių po 0,25 g)

BEAUTIFIL II Cosmetic Kit

- 3 BEAUTIFIL II švirkštai (A2, A3, Inc), po 4,5 g
- 1 švirkštas BEAUTIFIL Flow F02 (A2), 2 g
- 1 švirkštas BEAUTIFIL OPAQUER (LO), 2 g
- 1 Dura-White Stone (FL2)
- 1 Super-Snap rinkinys
- 1 OneGloss bandomasis rinkinys
- 2 x 5 vnt. švirkšto antgalių
- Popierinis padelis maišymui

PN 1777



BEAUTIFIL II Tips 3 Color Set

- 30 BEAUTIFIL II antgalių (10 x 0,25 g A2, A3, B2 kiekviename)
- OneGloss (Cup, Midi, IC, 1 kiekviename)
- 1 OneGloss Mandrel CA

PN 1778

BEAUTIFIL II švirkštai po 4,5 g

BEAUTIFIL II antgaliai, 20 vnt., po 0,25 g



OneGloss Set

Vieno etapo užbaigimo ir šlifavimo sistema sudėtinėms restauracijoms
PN 0180

Atspalvis	PN	
	Švirkštai	Antgaliai
A1	1401	1752
A2	1402	1753
A3	1403	1754
A3.5	1404	1755
A4	1405	1756
B1	1408	1759
B2	1409	1760
C2	1412	1763
Inc (Incisal)	1415	1766
BW (Bleaching White)	1416	1767
A2O (matinis A2)	1419	1770
A3O (matinis A3)	1420	1771



SHOFU INC. 11 Kamitakamatsu-cho, Fukuine, Higashiyama-ku, Kyoto 605-0983, Japan (www.shofu.co.jp)
SHOFU DENTAL ASIA-PACIFIC PTE. LTD. 10 Science Park Road, #03-12 The Alpha, Science Park II, Singapore 117684 (www.shofu.com.sg)
SHOFU DENTAL TRADING (SHANGHAI) CO., LTD. No. 645 Jiye Road, Sheshan Industrial Park, Songjiang, Shanghai 201602, China (www.shofu.com.cn)
SHOFU DENTAL CORPORATION 1225 Stone Drive, San Marcos, CA 92078-4059, USA (www.shofu.com)
SHOFU UK Riverside House, River Lawn Road, Tonbridge, Kent, TN9 1EP, UK (www.shofu.co.uk)
SHOFU DENTAL GmbH  Am Brühl 17, 40878 Ratingen, Germany (www.shofu.de)

SHOFU is a registered trademark of SHOFU INC. All other trademarks and registered trademarks are the property of their respective holders. SHOFU INC. reserves the right to change specifications without notice.

