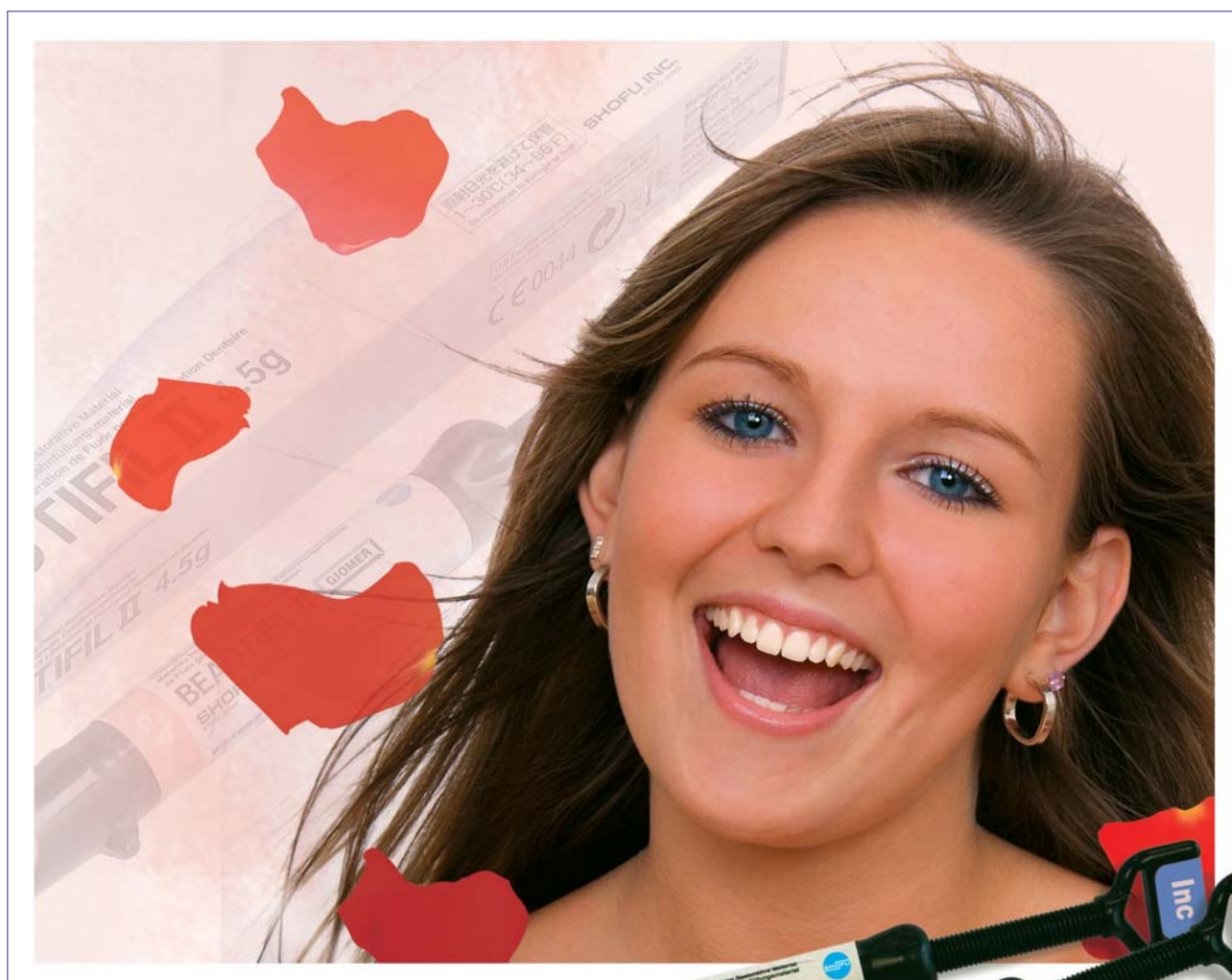


# BEAUTIFIL II

Estetski material za restauracije,  
koji trajno otpušta fluoride



**PRG**  
Technology  
**Giomer**



# NAUČNO ISTRAŽIVANJE JE NAŠ NAJBOLJI PROIZVOD



Sliku pripremio Dr. Sushil Koirala

# BEAUTIFIL II

## Više od ispune

BEAUTIFIL II je poznat po visokoj estetici i izvanrednoj harmoniji boja, sjajnim upotrebnim osobinama i anti-plak efektu. Patentirana tehnologija filera intergriše transmisiju i rasipanje svetlosti prirodnih zuba. Tako su moguće nevidljive restauracije već u samo jednom sloju i nadasve prirodna estetika.

BEAUTIFIL II ima sposobnost da trajno otpušta fluoride i pruža Vašim pacijentima efikasnu i delotvornu zaštitu od sekundarnog karijesa. Ta osobina se dodatno može povećati, odnosno otpuštanje fluorida se može udvostručiti sa prilagođenim adhezivnim sistemom SHOFU FL-BOND II, dvokomponentnim samo-nagrizajućim i fluorid otpuštajućim bonding sistemom.

Tvrdoća staklenih čestica filera u BEAUTIFIL II je poput tvrdoće gleđi i garantuje dugotrajnu stabilnost bez abrazije. Materijal je stoga pogodan i za frontalnu i za bočnu regiju.

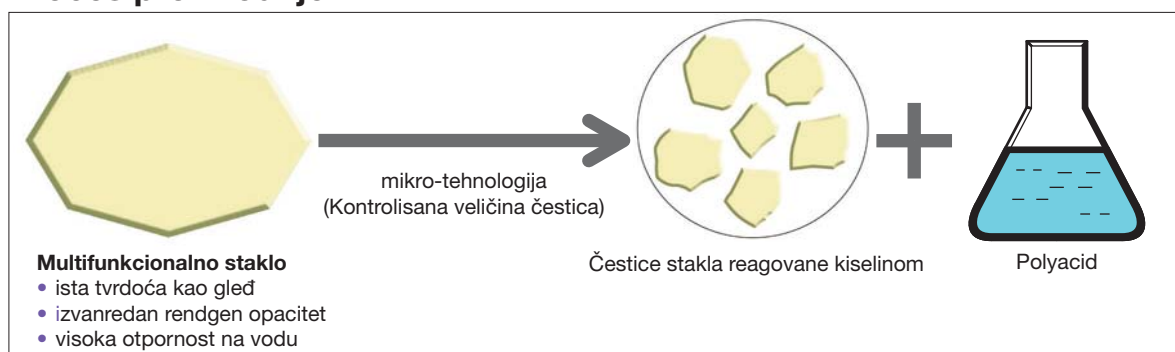
Dodatno su Vam na raspolaganju i BEAUTIFIL Flow – tečna varijanta i BEAUTIFIL OPAQUER – pokrivna varijanta za još veći opseg indikacija.



# GIOMER

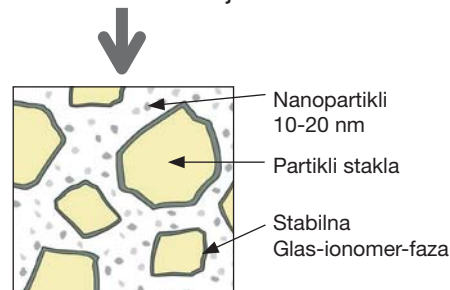
BEAUTIFIL II pripada klasi Giomer proizvoda, zasnovanoj na PRG-tehnologiji (Pre-Reacted Glass-ionomer). „Anorganski“ fileri se sastoje od mikro-čestica-stakla (multifunkcionalno staklo je iste tvrdoće kao gled, ima izvanredan radioopacitet i otporno je na vodu), koje su prethodno reagovane kiselinom. Uključenjem reakcije kiseline u process proizvodnje, na površini čestica stakla se stvara stabilna glas-ionomer faza. Dalja reakcija u oralnom miljeu (prijem vode) je isključena! S-PRG-tehnologija (Surface Pre-Reacted Glass-ionomer) daje kompozitu specifične osobine: prijem i oslobađanje fluorida, anti-plak efekat, idealni rendgen opacitet, bez uticaja na fizičke parametre.

## Proces proizvodnje

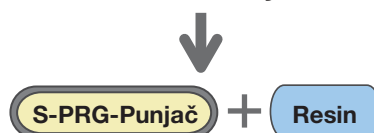


## S-PRG-Tehnologija

Površinska reakcija



**S-PRG-Punjač**



PRG  
Technology  
**Giomer**

**BEAUTIFIL II**

## Specijalne osobine S-PRG-tehnologije

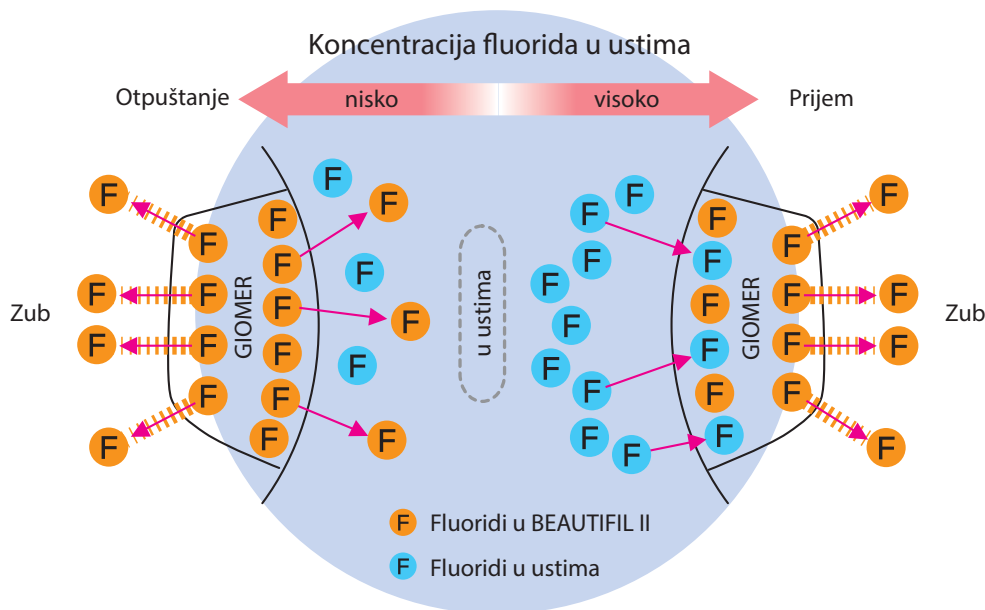
- Prijem i otpuštanje fluorida
- Prirodna estetika
- Anti-plak efekat
- Visok nivo rendgen opaciteta
- Dugotrajna klinička stabilnost
- Bez abrazije u bočnoj regiji

# PRIJEM I OSLOBAĐANJE FLUORIDA

Tokom osmogodišnje studije<sup>1</sup> klinički je dokazano da u BEAUTIFIL II sadržani S-PRG-fileri imaju osobinu da primaju i otpuštaju fluore u zavisnosti od koncentracije fluorida u ustima, na mestima gde najefektnije mogu da dejstvuju. Čvrstoća i stabilnost kompozita se ne menja.

Tako se granične kontaktne površine prirodnog zuba kroz permanentnu lokalnu remineralizaciju delotvorno štite od karijesa. Prijem fluorid-iona se vrši preko eksternih izvora, npr. fluorid-tečnosti za ispiranje, profesionalnih tretmana ili paste za zube.

Upotreba usklađenog bonding sistema FL-BOND II povećava oslobađanje fluorida i potvrđuje anti-kariogeni efekat.



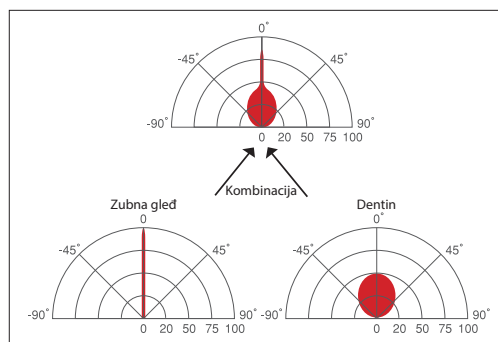
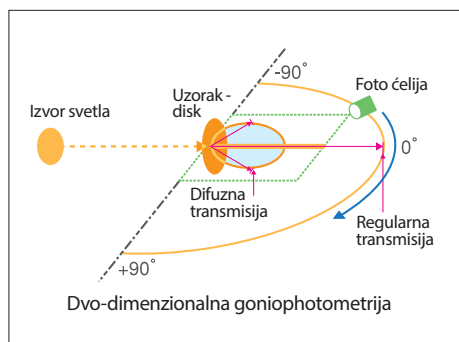
Prikaz procesa otpuštanja i prijema fluorida u ustima

<sup>1</sup> Gordan V.V., Mondragon E., Watson R.E., Garvan C., Mjör I. A.: A clinical evaluation of a self-etching primer and a giomer restorative material. Result at eight years. J Am Dent Assoc 138: 621-627 (2007)  
(Kliničke studije dostupne na upit kod SHOFU Dental GmbH)

# KARAKTERISTIČNE OSOBINE

## Prirodna transmisija svetlosti

Na osnovu svoje jedinstvene tehnologije filera BEAUTIFIL II je u stanju da kopira transmisiju i rasipanje svetlosti prirodnih zuba. Zahvaljujući perfektnoj adaptaciji Vi postićete nevidljive restauracije sa optičkim osobinama prirodnih zuba.



## Stabilnost boje

Boja kod BEAUTIFIL II se tokom modelovanja, kao i svetlosne polimerizacije ne menja! Tako već prilikom ispunjavanja defekta možete biti sigurni u krajnji ishod.



Jezgro pre polimerizacije i spoljašnji prsten nakon polimerizacije

## Preporučena upotreba boja

BEAUTIFIL II je dostupan u 12 boja. Univerzalne boje – A1, A2, A3, A3,5, A4, B1, B2 i C2 – su specijalno koncipirane za ispunjavanje defekta u jednom sloju.

Opak dentin boje A20 i A30 se mogu koristiti kao dodatak kod višeslojnog popunjavanja defekta.

Masa za gled – Inc – poseduje najvišu translucentnost za estetske zahtevne restauracije u frontalnoj regiji.

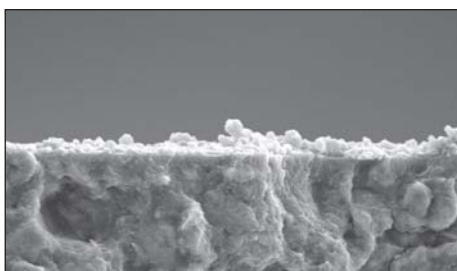
Za izbeljenje zube koristiti Bleaching White nijansu – BW. Indikatori na ključu boja su napravljeni od pravog BEAUTIFIL II materijala, za još jednostavnije određivanje prave boje.



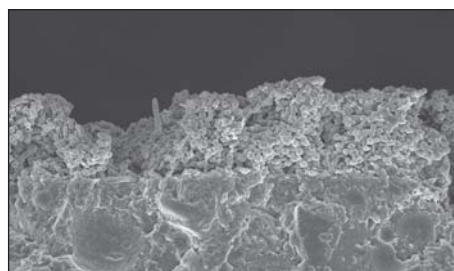
## Anti-plak efekat

Na površini zuba restauriranog sa BEAUTIFIL II se interakcijom pljuvačke i S-PRG filera stvara permanentno obnavljajući film materijala, koji minimalizuje hvatanje plaka i time redukuje razmnožavanje bakterija.

Iako se taj film, npr. tokom pranja zuba skida, preko pljuvačke se iznova stvara zaštitni sloj.



BEAUTIFIL II (sa S-PRG-filerima)  
Sporadično stvaranje plaka



Konvencionalan kompozit (bez S-PRG-filera)  
Jako stvaranje plaka

Fotografije: Prof.Koji Yamamoto,  
ASAHI univerzitet

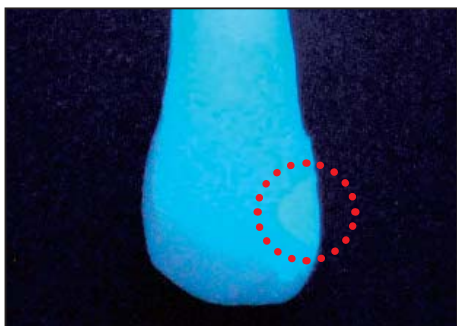
## Optimalno poliranje

Usled srednje veličine čestica od  $0,8\ \mu\text{m}$  i integracije nano-filera (10-20 nm) BEAUTIFIL II se brzo i lako polira. Time nastala homogena površina podržava anti-plak efekat.



## Fluorescentnost

BEAUTIFIL II poseduje fluorescentnost veoma sličnu prirodnom zubu. Dejstvo optičkih uticaja, kao UV svetlo je minimalizovano.



## Neobično dobar radiopacitet

Radiopacitet je 1,7 puta veći od zubne gleđi i 3 puta veći od dentina i tako dozvoljava pouzdanu vizuelnu rendgen dijagnostiku.



## Izvanredne osobine pri upotrebi

BEAUTIFIL II se lako oblikuje i odlično adaptira na prepariranu supstancu zuba. Viskoznost materijala, koja minimalno zavisi od temperature, pruža čvrste osobine modelovanja i veoma dobro odvajanje od instrumenta.

Otvaranjem tube jednim potezom prsta omogućava lako uzimanje materijala i ciljano aplikovanje.



## Pouzdana čvrstoća i dugotrajnost

Homogena mikro-struktura BEAUTIFIL II sa visokim sadržajem filera, pruža odlične fizičke osobine, dugotrajnu stabilnost i visoku elastičnost. Ove neverovatne osobine materijala su u osmogodišnjoj kliničkoj studiji dokumentovane i klinički dokazane<sup>1</sup>.

## Fizičke osobine

Pritisak-jačina	Savitljivost-jačina	Vicker-tvrdoća	otpornost	Udeo filera	Prosečna veličina filera	Radiopacitet	Fluorid-otpuštanje & primanje
330 MPa	130 MPa	62 HV	0,52 težina-%	83,3 težina-%	0,8 µm	3,4 al:mm	da

(Interni podaci: SHOFU INC., Odeljenje za razvoj i istraživanje)



<sup>1</sup> Gordan V.V., Mondragon E., Watson R.E., Garvan C., Mjör I. A.: A clinical evaluation of a self-etching primer and a giomer restorative material. Result at eight years. J Am Dent Assoc 138: 621-627 (2007)  
(Kliničke studije dostupne na upit kod SHOFU Dental GmbH)



# OVDE POČINJE POVERENJE

Pre restauracije



Posle restauracije



Fotografije od Dr. Sushil Koirala

## Indikacije


Direktne restauracije koje zahtevaju optimalnu estetiku i biokompatibilnost poput:

- Restauracije kaviteta klase I-V
- Restauracije erozije vratnog dela i karijesa korena
- Reparatura polomljenih ivica gleđi
- Viniri i nadogradnje
- Direktne kozmetičke korekcije

# KOMPONENTE SISTEMA

## BEAUTIFIL FLOW - BEAUTIFIL OPAQUER - FL-BOND II

Tečne varijante **BEAUTIFIL Flow** povećavaju spektar indikacija. Manje tečan F02 i više tečan F10 su tačno uklopljeni sa bojama BEAUTIFIL II. Za maskiranje diskoloracija su Vam na raspolaganju dve boje naših **BEAUTIFIL OPAQUER**.

BEAUTIFIL Flow		BEAUTIFIL II
F02	F10	
A3	A3	A3
		

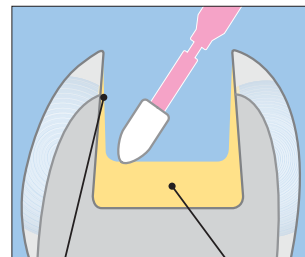
Određivanje boja BEAUTIFIL II i BEAUTIFIL Flow



Samojetkajući Two-Step adhezivni sistem FL-BOND II takođe sadrži fluorid otpuštajuće S-PRG filere i u kombinaciji sa BEAUTIFIL II povećava oslobađanje fluorida. FL-BOND II prajmer je bez HEMA i acetona, rendgen-kontrastan i na osnovu svoje konzistencije se odlično aplikuje.



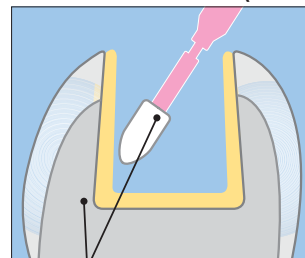
### Mala viskoznost



Ekstremno tanak bonding sloj

Skupljanje tečnosti Na dnu kaviteta

### Moderatna viskoznost (FL-BOND II)



Ista debljina slojeva

# PORUDŽBENE INFORMACIJE



## BEAUTIFIL II 6 Color Set

- 6 BEAUTIFIL II tube  
(A2, A3, A3,5, B2, A3O, Inc), po 4,5 gr
- 1 Dura-White kamen (FL2)
- 1 Super-Snap Single Kit (gumice)
- 1 OneGloss Trial Set (polireri)
- Papirni blok

**Br.Art. 1775**

**Br.Art. 1776 Tips (6x 20 tips po 0,25 gr)**

## BEAUTIFIL II Cosmetic Kit

- 3 BEAUTIFIL II tube (A2, A3, Inc), po 4,5 gr
- 1 tuba Beautifil flow F02 (A2), 2 gr
- 1 tuba Beautifil OPAQUER (LO), 2 gr
- 1 Dura-White kamen (FL2)
- 1 Super-Snap Single Kit (gumice)
- 1 OneGloss Trial Set (polireri)
- 2x 5 kom. nastavaka za tubu
- Papirni blok

**Br.Art. 1777**



## BEAUTIFIL II Tips 3 Color Set

- 30 BEAUTIFIL II tips  
(po 10x A2, A3, B2), po 0,25 gr
- OneGloss (oblici: Cup, Midi, IC, po 1 kom.)
- 1 OneGloss W-mandrela

**Br.Art. 1778**

## BEAUTIFIL II Tube po 4,5 gr

**BEAUTIFIL II Tips 20 kom., po 0,25 gr**



## OneGloss Set

Sa ovim setom gumica za poliranje se kompozitne restauracije obrađuju i poliraju u jednom potezu!

**Br.Art. 0180**

Boja	Br.Art.	
	Tube	Tips
A1	1401	1752
A2	1402	1753
A3	1403	1754
A3.5	1404	1755
A4	1405	1756
B1	1408	1759
B2	1409	1760
C2	1412	1763
Inc (Incisal)	1415	1766
BW (Bleaching White)	1416	1767
A2O (opakan A2)	1419	1770
A3O (opakan A3)	1420	1771



**SHOFU INC.** 11 Kamitakamatsu-cho, Fukuine, Higashiyama-ku, Kyoto 605-0983, Japan ([www.shofu.co.jp](http://www.shofu.co.jp))  
**SHOFU DENTAL ASIA-PACIFIC PTE. LTD.** 10 Science Park Road, #03-12 The Alpha, Science Park II, Singapore 117684 ([www.shofu.com.sg](http://www.shofu.com.sg))  
**SHOFU DENTAL TRADING (SHANGHAI) CO., LTD.** No. 645 Jiye Road, Sheshan Industrial Park, Songjiang, Shanghai 201602, China ([www.shofu.com.cn](http://www.shofu.com.cn))  
**SHOFU DENTAL CORPORATION** 1225 Stone Drive, San Marcos, CA 92078-4059, USA ([www.shofu.com](http://www.shofu.com))  
**SHOFU UK** Riverside House, River Lawn Road, Tonbridge, Kent, TN9 1EP, UK ([www.shofu.co.uk](http://www.shofu.co.uk))  
**SHOFU DENTAL GmbH**  Am Brühl 17, 40878 Ratingen, Germany ([www.shofu.de](http://www.shofu.de))

SHOFU is a registered trademark of SHOFU INC. All other trademarks and registered trademarks are the property of their respective holders. SHOFU INC. reserves the right to change specifications without notice.

