




BEAUTIFIL II

**Permanent fluoravgivande
estetiskt restaurationsmaterial**



FORSKNING ÄR VÅR BÄSTA PRODUKT



Bild ställd till förfogande av dr. Sushil Koirala

Vårt åtagande är att med bibehållande av en hög kvalitetsnivå göra allt som krävs för att uppnå vårt mål inom företaget- vår företagsfilosofi som är:

„Forskning är vår bästa produkt.“

Företagets slogan:

„SHOFU-kvalitet överallt“

står för en bestående hög kvalitet och kontinuerlig förbättring i vår kundrelaterade verksamhet.

Wolfgang van Hall
Verkställande direktör

BEAUTIFIL II

Mer än bara en fyllning

BEAUTIFIL II övertygar genom sin estetik med en enastående färganpassning, sina excellenta hanteringsegenskaper och antiplack-effekten. Den patenterade fillerteknologin integrerar de ljusledande och ljusspridande egenskaperna hos naturliga tänder. BEAUTIFIL II gör osynliga restaurationer möjliga, med endast ett färgskikt.

BEAUTIFIL II har förmågan att permanent frisätta fluor och ger därför patienten ett effektivt och verksamt skydd mot sekundärkaries. I kombination med det anpassade adhesivsystemet FL-BOND II är det möjligt att potentiera skyddet och dessutom uppnå en utmärkt vidhäftning.

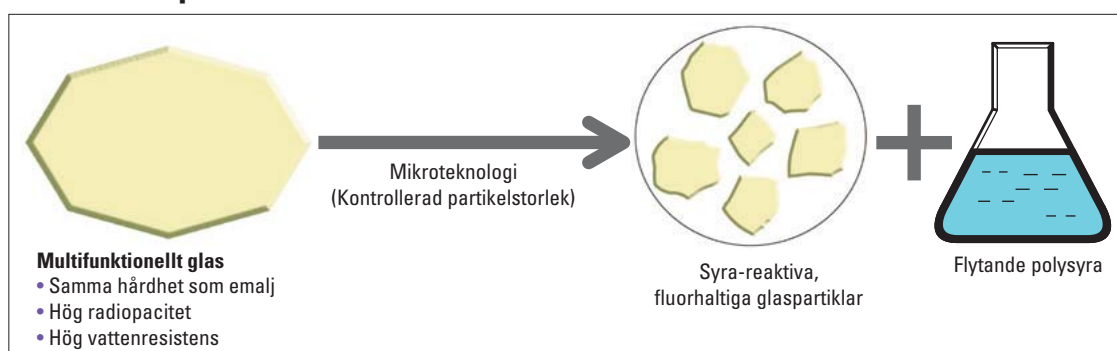
Ythården hos fillerna är emaljliknande och antagonistvänlig. Materialet lämpar sig därför både för behandling anterior och posterior.

Som komplettering finns de flytande och täckande varianterna BEAUTIFIL Flow och BEAUTIFIL OPAQUER som breddar användningsområdet.

GIOMER

BEAUTIFIL II baserar som giomer på PRG-filler-teknologin (Pre-Reacted Glass-ionomer). Det innebär att de anorganiska fillerna består av syra-förreagerade mikroglaspartiklar. Genom integreringen av syrareaktionen i tillverkningsprocessen bildas en stabil glasjonomerfas på glaspartiklarnas yta. Någon ytterligare reaktion i den orala miljön (vattenupptagning) är utesluten. S-PRG-fillerna (Surface Pre-Reacted Glass-ionomer) ger kompositet mycket specifika egenskaper som exempelvis förmågan att ta upp och avge fluor och en antiplack-effekt, utan att de fysikaliska parametrarna för den skall påverkas negativt.

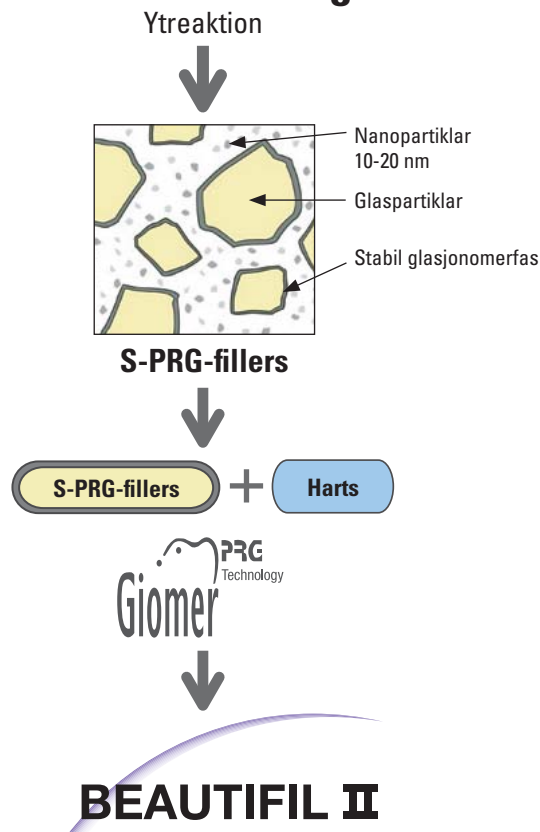
Produktionsprocess



Utmärkande för S-PRG-teknologin

- Avgivning och upptagning av fluor
- Estetik som naturliga tanden
- Antiplack-effekt
- Hög Röntgenopacitet
- Långtidsstabilitet
- Abrasionsresistent i molar

S-PRG-teknologi



AVGIVNING OCH UPPTAGNING AV FLUOR

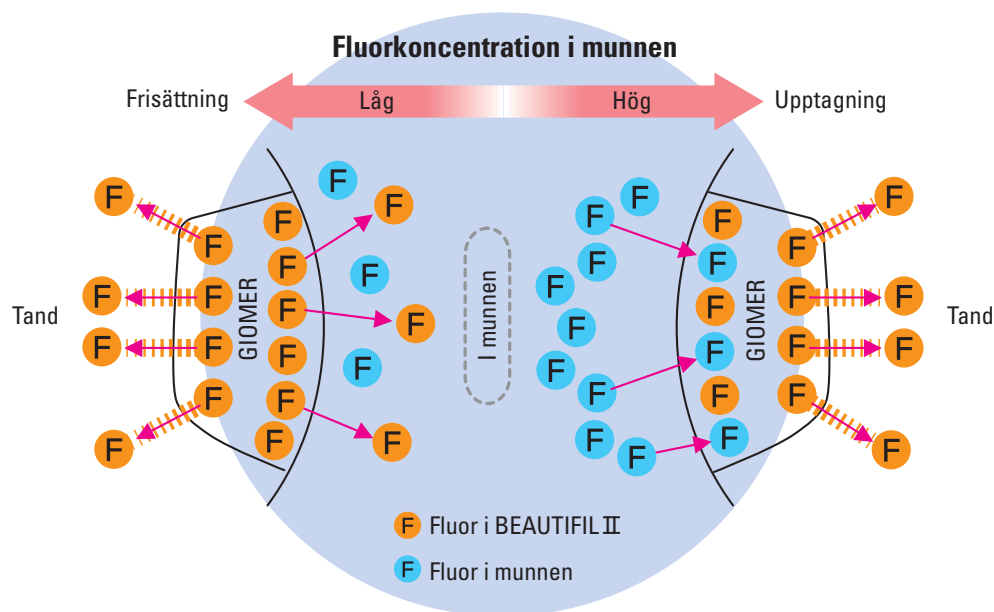
S-PRG-fillerna i BEAUTIFIL II har förmågan att ta upp och avge fluor beroende på fluorkoncentrationen i munnen. Kompositets hållfasthet och stabilitet upprätthålls.

Avgivningen av fluor sker exakt på det ställe där det kan utveckla sin verkan som effektivast. De angränsande kontaktytorna hos den naturliga tandsubstansen skyddas på så sätt effektivt genom permanent lokal remineralisering.

Upptagning av fluorjoner sker genom åtgärder som vidtas externt, som exempelvis fluorsköljningar, professionella behandlingar eller via tandkrämer.

Denna egenskap och dess verkan kan beläggas kliniskt i en 8-årig studie.

Genom att använda det anpassade adhesivet FL-BOND II förbättrar den fluoravgivande effekten och den kariesskyddande egenskapen.



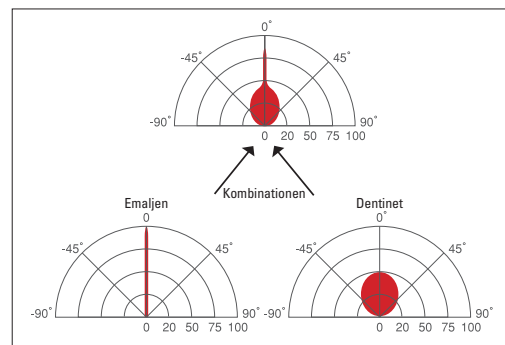
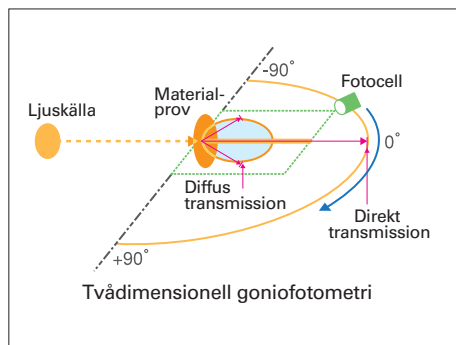
Avgivning och upptagning av fluor i munnen

¹ 1 Gordan V.V., Mondragon E., Watson R.E., Garvan C., Mjör I. A.: A clinical evaluation of a self-etching primer and a giomer restorative material. Result at eight years. J Am Dent Assoc 138: 621-627 (2007)
(Kan levereras på förfrågan)

KARAKTÄRISTISKA EGENSKAPER

Naturligt ljusledande

Tack vare den unika fillerteknologin kan BEAUTIFIL II kopiera effekterna av ljusledningen och ljusspridningen hos naturliga tänder. BEAUTIFIL II gör osynliga restaurationer möjliga, med optiska egenskaper som hos naturliga tänder.



6

Färgstabilitet

Färgtonen hos BEAUTIFIL II förändras inte vid modelleringen eller under och efter härdning. Vid direkt applicering kan man därför vara säker på att färgen överensstämmer.



Mellanskiktet före härdning och yttre skiktet efter härdning

Rekommenderad användning av färger

BEAUTIFIL II finns i 12 färgtoner.

De universella färgerna A1, A2, A3, A3.5, A4, B1, B2 och C2 har tagits fram speciellt för den rationella enskiktstekniken.

Som komplettering är de opaka dentinfärgerna A20 och A30 speciellt lämpade för estetiska fyllningar.

Emaljmassan Inc har högsta translucens för estetiskt anspråksfulla framtandsrestaurationer.

För behandling av blekta tänder används Bleaching White BW.

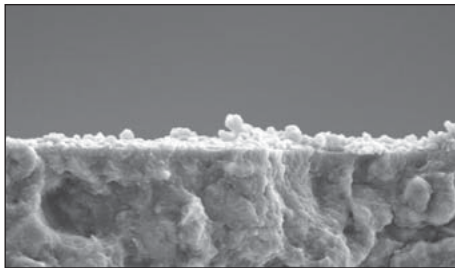
Indikatorerna i färgskalan består av äkta BEAUTIFIL II komposit. De simulerar tjockleken hos naturliga tänder för att underlätta valet av rätt färgton.



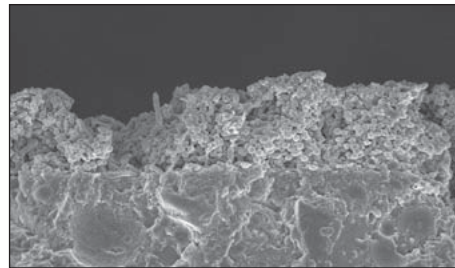
Antiplack-effekt

På ytan av en tand som har restaurerats med BEAUTIFIL II bildas en materialfilm som ständigt förnyas genom saliven och som minimerar uppkomsten av plack, vilket i sin tur reducerar förökningen av bakterier.

Även om denna film avlägsnas till exempel vid rengöring av tänderna bildas nya skyddsskikt igen genom saliven.



BEAUTIFIL II (med S-PRG-fillers)
Sporadisk plackbildning



Konventionellt kompositharts (utan S-PRG-fillers)
Plackbildning med stor yta

Bild ställd till förfogande av
prof. Koji Yamamoto, ASAHI University

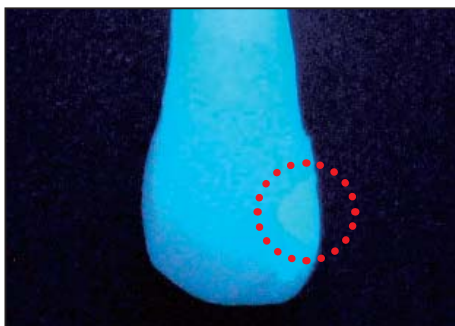
Optimal polerbarhet

Den medelstora partikelstorleken på $0,8\ \mu\text{m}$ och nanofillers (10-20 nm) gör att det går snabbt och enkelt att polera BEAUTIFIL II. Resultatet blir en homogen yta som främjar antiplack-effekten.



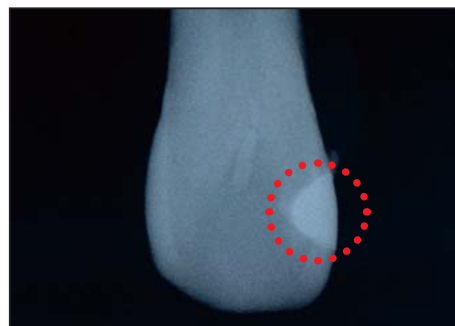
Fluorescens

BEAUTIFIL II har en tandliknande fluorescens. Optisk påverkan som till exempel genom UV-ljus minimeras.



Enastående radiopacitet

Radiopaciteten är 1,7 gånger högre än för emalj och 3 gånger högre än för dentin och ger därför en tillförlitlig visuell diagnostik.



Utmärkta hanteringsegenskaper

BEAUTIFIL II är lätt att forma och kan enkelt appliceras till den preparerade tandsubstansen. Materialets minimalt temperaturberoende viskositet ger stabila modelleringssegenskaper och materialet lossnar lätt från instrumentet.

Sprutans praktiska förslutningshätta kan öppnas med en fingertryckning. Materialet är därför enkelt att få fram och kan appliceras exakt.



Tillförlitlig hållfasthet och lång livslängd

Den homogena mikrostrukturen hos BEAUTIFIL II med dess höga fillerandel garanterar excellenta fysikaliska egenskaper som långvarig stabilitet och hög böjhållfasthet. Dessa enastående materialegenskaper har dokumenterats i en 8-årig studie och är kliniskt belagda.¹

Fysikaliska egenskaper

Tryck-hållfasthet	Böj-hållfasthet	Vickers-hårdhet	Slitage	Fillerandel	Genomsnittlig fillerstorlek	Härtningsdjup	Radiopacitet	Fluoravgivning och -upptagning
330 MPa	130 MPa	62 HV	0,52 vikt-%	83,3 vikt-%	0,8 µm	5,9 mm	3,4 mm Al	ja

(Företagsinterna uppgifter: SHOFU Inc., forsknings- och utvecklingsavdelningen)



¹ Gordan V.V., Mondragon E., Watson R.E., Garvan C., Mjör I. A.: A clinical evaluation of a self-etching primer and a giomer restorative material. Result at eight years. J Am Dent Assoc 138: 621-627 (2007)
(Kan levereras på förfrågan)

Förtroende börjar här

Före restaurationen



Efter restaurationen



med medgivande av dr. Sushil Koirala

Avsedd för

Direkta restaurationer som kräver optimal estetik och biokompatibilitet, som t ex


- restoration av klass III-, IV- och V-kaviteter
- restoration av klass I-kaviteter och selektivt klass II
- restoration av cervikala erosioner och rotytekaries
- reparation av frakturerade incisalkanter
- fasader och pelaruppbyggnader
- estetisk terapi

SYSTEMKOMPONENTER

BEAUTIFIL Flow - BEAUTIFIL OPAQUER - FL-BOND II

Den flytande varianten **BEAUTIFIL Flow** utökar indikationsområde. Det lågviskösa F02 och det högviskösa F10 är exakt anpassade till färgerna hos **BEAUTIFIL II**.

För täckning redan vid minimala filmtjocklekar finns våra **BEAUTIFIL OPAQUER** i två färgtoner.

BEAUTIFIL Flow		BEAUTIFIL II
F02	F10	
A3	A3	A3
		

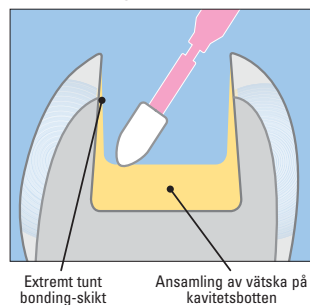
Färganpassning BEAUTIFIL II och BEAUTIFIL Flow



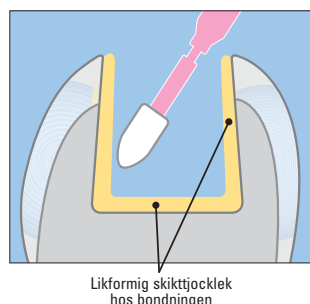
Det självetsande two-step-adhesivsystemet **FL-BOND II** innehåller även fluoravgivande S-PRG-fillers och förbättrar i kombination med **BEAUTIFIL II** fluoravgivningen. **FL-BOND II** är fritt från HEMA och aceton. Det är röntgenopakt och mycket lätt att applicera tack vare den flytande konsistensen.



Låg viskositet



Moderat viskositet (FL-Bond II)



PRODUKTPALETT



BEAUTIFIL II 6 Color Set

- 6 BEAUTIFIL II sprutor à 4,5 g (A2, A3, A3,5, B2, A30, Inc)
- 1 Dura-White Sten (FL2)
- 1 Super-Snap Single Kit
- 1 OneGloss Trial Set
- Pappersblock

Beställningsnr. 1775

Beställningsnr. 1776 Tips (vardera 20) à 0,25 g

BEAUTIFIL II Cosmetic Kit

- 3 BEAUTIFIL II sprutor à 4,5 g (A2, A3, Inc)
- 1 BEAUTIFIL Flow F 02 sprutor (A2), 2 g
- 1 BEAUTIFIL OPAQUER (LO) sprutor, 2 g
- 1 Dura-White Sten (FL2)
- 1 Super-Snap Single Kit
- 1 OneGloss Trial Set
- 2x 5 st tippar
- Pappersblock

Beställningsnr. 1777



BEAUTIFIL II Tips 3 Color Set

- 30 BEAUTIFIL II Tips (vardera 10x A2, A3, B2) à 0,25 g
- OneGloss (vardera 1x Cup, Midi, IC)
- 1 OneGloss Mandrel CA

Beställningsnr. 1778

BEAUTIFIL II sprutor à 4,5 g

BEAUTIFIL II tips 20 st à 0,25 g



OneGloss Set

Enstegs kompositpolerare av silikon

Beställningsnr. 0180

Färg	Beställningsnr.	
	Enskilda sprutor	Tips
A1	1401	1752
A2	1402	1753
A3	1403	1754
A3.5	1404	1755
A4	1405	1756
B1	1408	1759
B2	1409	1760
C2	1412	1763
Inc (Incisal)	1415	1766
BW (Bleaching White)	1416	1767
A20 (opak A2)	1419	1770
A30 (opak A3)	1420	1771



SHOFU INC. 11 Kamitakamatsu-cho, Fukuine, Higashiyama-ku, Kyoto 605-0983, Japan
SHOFU INC. Singapore Branch 10 Science Park Road #03-12, The Alpha, Science Park II, Singapore 117684
SHOFU DENTAL CORPORATION 1225 Stone Drive, San Marcos, CA 92078-4059, USA
SHOFU DENTAL PRODUCTS LTD. Duke's Factory, Chiddingstone Causeway, Tonbridge, Kent, TN11 8 JU, UK
SHOFU DENTAL SUPPLIES (Shanghai) CO. LTD. No.645 Jiye Road, Sheshan Industry Park, Songjiang 201602, Shanghai, China
SHOFU DENTAL GmbH Am Brüll 17, 40878 Ratingen, Germany, Tel.: +49 2102 8664-0, Fax: +49 2102 8664-65, E-Mail: info@shofu.de