

Shade Adjustment

A and B shades of color paste are done to match Classical shades. They are used for the adjustment of chroma of tooth color restorations.

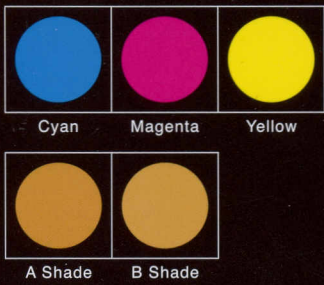
- After applying shade stain, the surface should be covered by translucent and so on.

Aシェード、Bシェードは、クラシカル色のA系統、B系統の色調に合わせています。歯冠色のシェード濃度調整に有効です。

- シェードステインの塗布後は、表面一層をトランスルーセントなどで必ず覆います。



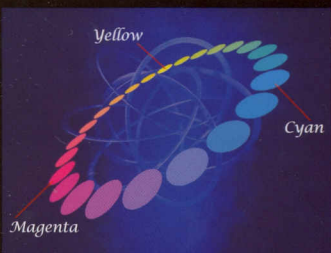
LITE ART Color Line-up



Shades of LITE ART (total 15 colors) are selected based on the popular shades in clinical use from SHOFU porcelain stain "VINTAGE Art" and are also originally created with distinctive features of organic pigments.

ライトアートは、陶材用着色材ヴィンテージ アートの色調より臨床上使用頻度の高いと思われる色調、及び有機系材料の特長を活かした独自色調、合計15色より構成されています。

What's CMY Color?



Red, Yellow and Blue are generally considered to be the three primary colors as they were also stated in classical study of chromatics. However, if they were mixed with each other, there were differences between the mixing ratio and the image of color to be created. And the range of coloration was also limited. Currently, in various fields such as color printing, a subtractive color mixing theory of three primary colors (Cyan, Magenta and Yellow) proposed by Ducos du Hauron in 1868, is used and, as a result, matching of color mixing ratio and image of color to be created became possible, and the range of individual coloration was also expanded.

一般的に色の三原色と聞くと、赤・黄・青の三色をイメージしがちです。古典的色彩学においてもこれら三色が基本色と考えられていました。しかし、これらを色材として混色した場合は、配合した割合と色彩感覚にズレが生じる。表現可能な色域が狭い、などの欠点があります。現在ではカラー印刷をはじめとする様々な分野で、1868年にデュ・オーロン(フランス)が提唱した減法混色理論の三原色(シアン:C、マゼンタ:M、イエロー:Y)が用いられています。これらC、M、Yを色材として用いた場合は、配合した割合と色彩感覚が一致し、幅広い色域を表現することが可能となります。



Recipe for VINTAGE Art Color using LITE ART CMY Color

Shades of VINTAGE Art can be created by mixing Cyan, Magenta, Yellow, White and Black of LITE ART.

ライトアートのシアン、マゼンタ、イエロー、ホワイト、ブラックを混合することで、

弊社陶材用着色材ヴィンテージアートの色調を再現することが可能です。



Cyan



Magenta



Yellow



White



Black

COLORS	IMAGE	MIXING RATIO				
		CYAN	MAGENTA	YELLOW	WHITE	BLACK
Pink			2	1	20	
Yellow*				1	10	
Blue		4	2		10	1
Orange			2	8	5	
Violet		1	5		10	1
Green		1		8	40	2
Dark Red Brown			7	8		4
Orange Brown			2	7	2	1
Khaki			5	10	3	4
A Shade			3	8	4	4
B Shade			4	10	2	3
C Shade			2	6	3	4
D Shade		1	8	14	2	6
R Shade			5	12	4	3

COLORS	IMAGE	MIXING RATIO				
		CYAN	MAGENTA	YELLOW	WHITE	BLACK
Gray					2	1
Blue Gray		4	2		3	3
Corn Yellow			1	9	10	
Brown			3	4		1
Black Brown			2	2		1
Mamelon Pink			1	2	5	
Mamelon Ivory			3	6	20	
Rose Pink			3	1	10	
Wine Red			10	10	30	1
Pink Orange			1	2	6	

*The Yellow color of LITE ART differs somewhat from the Yellow color of VINTAGE Art.

●The colors in gray-shaded region in the mixing ratio are available in LITE ART system.

●The printed colors might be different from that of actual colors in this system.

*イエロー色は、ライトアートとヴィンテージアートで異なります。

●網掛け部の色調は、ライトアートにラインナップされています。

●印刷物のため実物とは色調が異なる場合があります。