

**Super-Snap<sup>®</sup>**  
**X-TREME**  
FINITION & POLISSAGE  
&  
**Super-Snap**



# Disques pour finition et polissage d'excellence

## Super-Snap X-Treme

Technologie 3D avancée en seulement 2 étapes

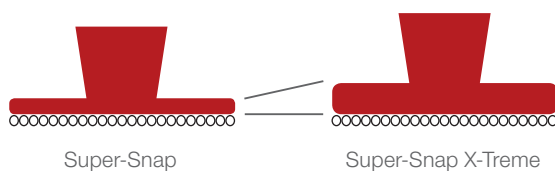
Les nouveaux disques à polir Super-Snap X-Treme disposent d'une membrane abrasive beaucoup plus épaisse que les Super-Snap verts et rouges originaux. Ils sont utilisables avec de plus fortes pressions de contact. Plus résistants ils durent aussi plus longtemps et conservent une très grande flexibilité et propre aux disques Super-Snaps en zone interproximal.



Polissage avec disque Super-Snap X-Treme standard



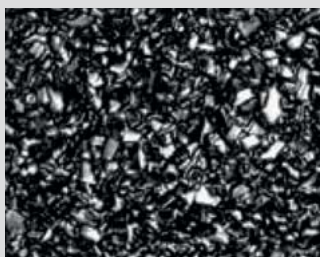
Brillantage avec disque Super-Snap X-Treme mini



Les disques Super-Snap X-Treme (tailles standard et mini) sont abrasifs sur les 2 faces. Les membranes supports plus épaisses permettent des utilisations avec davantage de pression.

- Amélioration des versions originales Super-Snap verts et rouges
- Epaisseur X-Tra pour plus de rigidité, de sensation tactile et de longévité des disques, tout en conservant la flexibilité indispensable en zone interproximale
- Nouveau revêtement 3D garant d'un polissage plus lisse
- Niveau de lustrage X-Treme avec une rugosité de surface X-Tremement basse
- Enduits d'alumine sur les deux faces
- 2 tailles: standard 12 mm et mini 8 mm

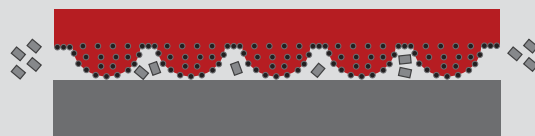
Super-Snap X-Treme états de surface, grossissement x400



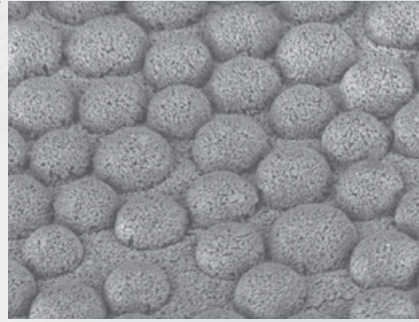
Disque vert : fin  
Polissage



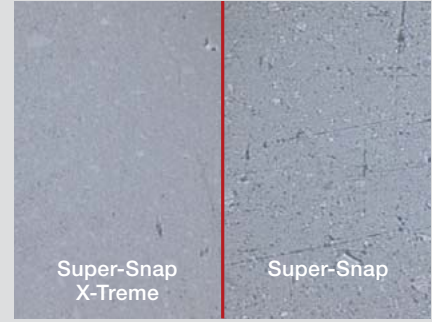
Disque rouge : superfin  
Brillantage



Pas d'encrassement ni de rayures secondaires grâce au tout nouveau revêtement 3D : les poussières de polissage collectées entre les espaces hémisphériques sont évacuées puis libérées de manière homogène.



400 x 200 µm  
Vue de la surface abrasive 3D hémisphérique

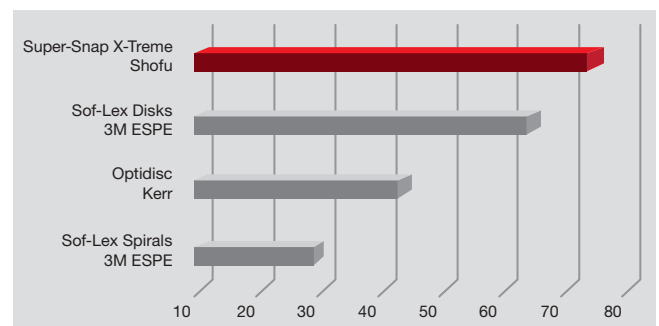


Dent polie avec un disque rouge (superfin)

## Brillantage sans encrassement de la surface

Les disques super-Snap X-Treme rouges sont exceptionnels. Leur nouveau revêtement 3D en oxyde d'aluminium permet d'éviter l'encrassement du disque et des rayures secondaires dues à la poussière de polissage.

Niveau de brillance (Gs)



Source: R&D, SHOFU INC. Les marques déposées appartiennent à leurs fabricants

## Super-Snap

Récompensé par The Dental Advisor durant 6 années consécutives dans la catégorie « Meilleur système de finition et Polissage pour composites »

Super-Snap est un système à disques en 4 étapes conçu pour l'ajustement, la finition et le polissage rapide en toute sécurité de tous les composites micro chargés ou nano hybrides.

L'abrasif est constitué de carbure de silicium ou d'alumine et sans aucune présence de pièce métal, évitant tout risque de rayures.

- Code couleur en fonction de la granulométrie, gros (noir), medium (violet), fin (vert) et superfin (rouge)
- Ultrafin, haute flexibilité pour usage interproximal
- Sans partie métallique, aucun risque de rayures ou contact
- Manchon souple en silicone pour un montage facile sur mandrin

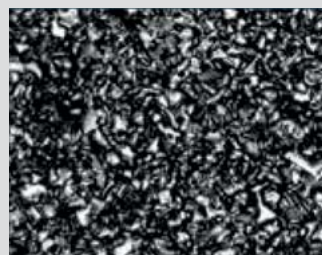
Super-Snap états de surface, grossissement x400



Disque noir : gros  
Modelage



Disque violet : medium  
Finition







Disque vert : fin  
Polissage



Disque rouge : superfin  
Brillantage

# Pour commander

## Super-Snap X-Treme

	Polissage		Brillantage	
<b>Super-Snap X-Treme</b> forme				
50 pcs. / boîte	L511	L531	L512	L532
Couleur / grain	Vert / fin		Rouge / superfin	



Kit disques standards  
Super-Snap X-Treme  
50 disques standards  
de chaque vert et rouge

Réf. 0506



Kit mini disques  
Super-Snap X-Treme  
50 mini disques  
de chaque vert et rouge

Réf. 0507

## Super-Snap

	Modelage		Finition				Polissage		Brillantage	
<b>Super-Snap</b> forme										
50 pcs. / boîte	L506	L507	L508	L509	L528	L522	L501	L519	L502	L521
Couleur / grain	Noir / gros		Violet / medium				Vert / fin		Rouge / superfin	

### Super-Snap Kit Rainbow

100 disques standards, 80 mini disques  
40 polystrips  
2 Dura-White (CN1 et FL2),  
1 midpoint CompoSite Fine  
4 mandrins métalliques CA  
Réf. 0500

### Super-Snap Mini Kit

32 disques standards, 16 mini disques  
1 midpoint CompoSite Fine  
1 mandrin métallique CA  
Réf. 0505

### Polystrips Super-Snap

100 Polystrips noirs (gros) / violets (medium)  
Réf. L525  
100 Polystrips verts (fin) / rouges (superfin)  
Réf. L526

### Mandrins

Mandrins CA Métal (6x)  
Réf. 0439  
Mandrins CA Plastique (100x)  
Réf. 0440



**SHOFU INC.** 11 Kamitakamatsu-cho, Fukuine, Higashiyama-ku, Kyoto 605-0983, Japan ([www.shofu.co.jp](http://www.shofu.co.jp))  
**SHOFU DENTAL ASIA-PACIFIC PTE. LTD.** 10 Science Park Road, #03-12 The Alpha, Science Park II, Singapore 117684 ([www.shofu.com.sg](http://www.shofu.com.sg))  
**SHOFU DENTAL TRADING (SHANGHAI) CO., LTD.** No. 645 Jiye Road, Sheshan Industrial Park, Songjiang, Shanghai 201602, China ([www.shofu.com.cn](http://www.shofu.com.cn))  
**SHOFU DENTAL CORPORATION** 1225 Stone Drive, San Marcos, CA 92078-4059, USA ([www.shofu.com](http://www.shofu.com))  
**SHOFU UK** Riverside House, River Lawn Road, Tonbridge, Kent, TN9 1EP, UK ([www.shofu.co.uk](http://www.shofu.co.uk))  
**SHOFU DENTAL GmbH** [EC REP] Am Brüll 17, 40878 Ratingen, Germany ([www.shofu.de](http://www.shofu.de))  
 SHOFU is a registered trademark of SHOFU INC. All other trademarks and registered trademarks are the property of their respective holders. SHOFU INC. reserves the right to change specifications without notice.