

# 'New school' composietvulling met Shofu Beautifil II LS

Door Erik-Jan Muts

## Reden voor behandeling

Nieuwe patiënt presenteerde zich bij mij in de praktijk. Na intra-oraal onderzoek bleek secundaire cariës aanwezig mesiaal van de 16. De vorige tandarts had gedeeltes van de vulling reeds meermaals vervangen en in overleg is besloten om de gehele vulling te vervangen. Een grote restauratie waarbij gebruik van een composiet met een lage krimp veel voordelen lijkt te bieden.

## Behandeling

Isolatie van de elementen onder cofferdam (Isodam Heavy – SDS) voor een schoon en rustig werkveld en voor het comfort van de patiënt (fig. 1). Vervolgens verwijdering van het oude composiet en excavatie van het geïnfecteerde dentine onder de microscoop. Approximale glazuur randen worden gebeveld met een ultrasoon tip (Sonicflex – Kavo) en vullingen in de buurelementen worden bijgewerkt met een schuurschijfje (Optidisc Medium – Kerr) (fig. 2). In verband met de diepte van de mesiale box is elektro chirurgisch (Perfect TCS – Coltene) tandvlees verwijderd. Een contact matrix systeem wordt gebruikt voor het herstel van de contactvlakken (Palodent V3 – Dentsply en Composi-Tight – Garrison) (fig. 3). Na toepassing van een 3-staps etsen (30 seconden glazuur, 15 seconden dentine), primer (15 seconden wrijven) en bonding (15 seconden wrijven) (Optibond FL, Kerr), worden eerst in

één laag de proximale wanden hersteld met een hoeveelheid Shofu Beautifil II LS A2. Van een klasse-2 restauratie wordt zo een klasse-1 restauratie gemaakt. De ringen kunnen hierna verwijderd worden, wat meer overzicht geeft voor verdere modellatie (fig. 4). Vaak kunnen ook de matrice verwijderd worden, zodat betere belichting mogelijk is. Controle van de proximale zijden kan plaatsvinden en wanneer er correcties nodig zijn deze fase te herhalen. Na herstel van de randlijsten wordt het centrale gedeelte vlak opgevuld tot 3mm onder de verbindingslijn van de hoogste knobbeltoppen met Beautifil II LS A2 (fig. 5). Daarna wordt de 16 occlusaal knobbel voor knobbel gerestaureerd. Beginnend met de mesiopalatinale knobbel en daarna de mesiobuccale knobbel (fig. 6). De vlakke bodem op 3mm onder de knobbeltoppen helpt hierbij als referentie. Vervolgens worden ook de distobuccale knobbel en de distopalatinale knobbel hersteld (fig. 7). Beautifil II LS laat zich eenvoudig modelleren en een penseeltje kan goed 'droog' gebruikt worden, ondanks dat het composiet vrij stug is. Eventueel zou een composiet 'wetter' gebruikt kunnen worden (Composite Primer – GC). Na verwijdering van cofferdam wordt de occlusie en articulatie gecheckt. Na kleine aanpassingen wordt de restauratie gepolijst met een polijstrubbers (Brownie & Greenie – Shofu) en een katoenschijfje (Cotton yarn – Polirapid) met polijst-pasta (Enamelize – Cosmedent) (fig. 8).



Fig. 1



Fig. 2



Fig. 3



Fig. 4



Fig. 5



Fig. 6

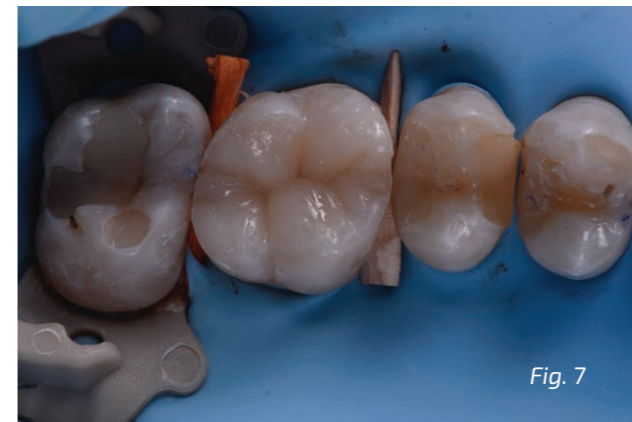


Fig. 7



Fig. 8

De kleuren van Beautifil II LS hebben een soort kameleon-effect waardoor de kleuren zeer mooi blenden met de rest van de kies.

## Bevindingen

Beautifil II LS is eenvoudig te modelleren, plakt niet aan de instrumenten en heeft een vrij stevige consistentie die vorm vast is, maar aan het oppervlak zichzelf toch glad trekt. De uniek lage krimpspanning maakt dat het compo-

siet geschikt is om bij een diepe box in één keer de randlijst op te kunnen bouwen. Dit in combinatie met het feit dat het vrij eenvoudig te polijsten is maakt dat Beautifil II LS uitermate geschikt is voor esthetische restauraties in de zijdelingse delen.

*Tip: verwarm het composiet een klein beetje voorafgaande aan de behandeling.*



Deze lichthardende universele composiet voor vullingen in het front en de zijdelingse delen heeft als bijzondere kenmerken:

- Lage krimp (< 1%) en krimpspanning
- Uitstekende polijstbaarheid en langdurige glans
- Hoge slijtvastheid en oppervlaktehardheid
- Natuurlijke lichtgeleiding en -verstrooiing
- Langdurige fluoride-afgifte en -opname
- Kleurenspectrum identiek aan Beautifil II



Mobiel: +31 (0) 625 163 192  
benelux@shofu.de  
www.shofu.de