

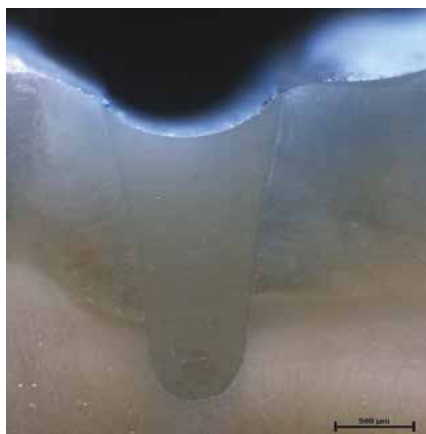
# BEAUTIFIL Flow F10

Fließfähiges Füllungsmaterial für dichte und blasenfreie Restaurationen

Aufgrund der anwendergerechten Viskosität und der kariesprotektiven Wirkung über die Fluoridabgabe ist Beautiful Flow F10 für die erweiterte Fissurenversiegelung besonders geeignet.



Detaillierte Produktinformationen auf Seite 64



Quelle: Justus-Liebig-Universität Gießen  
„Sind unterschiedliche Flowables zur Versiegelung minimal-invasiv  
erweiterter Fissuren geeignet?“

Der Querschnitt einer erweiterten Fissurenversiegelung zeigt den dichten und blasenfreien Abschluss nach dem Farbpenetrationstest.