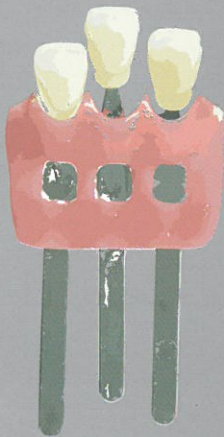


VINTAGE

Halo

GUMY®



Verarbeitungsanleitung
Instructions for Use
Mode d'emploi
Instrucciones de uso
Istruzioni d'uso
Gebruiksaanwijzing
Användningsanvisningar



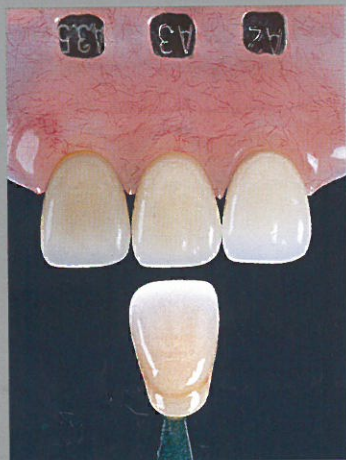
1



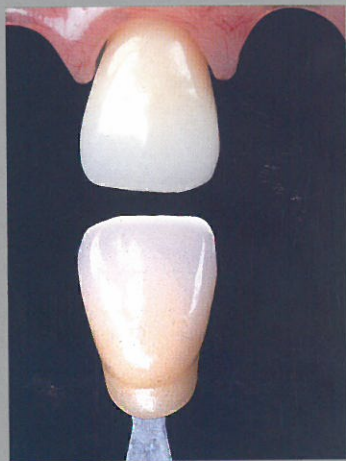
2



3



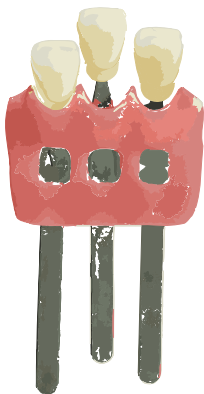
4



VINTAGE

Halo

GUMY®



INSTRUCCIONES PARA SU UTILIZACIÓN

ESPAÑOL



INSTRUCCIONES DE USO

Las restauraciones de porcelana son a menudo construidas sin un conocimiento de los alrededores de la cavidad oral y los tejidos suaves del paciente. La cavidad oral y especialmente el color de la dentina son particularmente importantes a la hora de la toma del color, por el contraste entre el color rojo-violeta de la dentina y el diente.

Empleando una guía de colores convencional contra la parte oscura de atrás de la boca, pero sin indicador de dentina color rosa puede resultar una inexacta interpretación del color, de forma que la guía de color no sea una representación decisiva del diente **(Fig.1)**. La posición de la coloración rojo-violeta dentro de la gama dificulta la percepción de éstos colores, creando sólo una impresión de una coloración verde-amarilla presentada en el diente definitivo.

Por lo tanto, los tonos son seleccionados de manera inexacta, lo cual lleva a un acabado decepcionante. A menudo, y una vez realizada la restauración, ésta resulta sin vida y con una falta de coloración roja y chroma.

VINTAGE HALO-GUMY's ofrece una nueva aproximación a la toma de color. Estos indicadores de color de dentina se encuentran disponibles en tres tonos de rosa: claro, medio y oscuro. GUMY está diseñado para ser usado en conjunto con una guía de color convencional, para neutralizar la saturación del color de la dentina. Tres tabuladores o etiquetas pueden ser colocados en cada indicador de GUMY dentina.

GUMY puede también ser usado de las siguientes maneras:

SELECCIÓN DE COLOR EN LA CLINICA

Seleccione el GUMY que mejor vaya con el color de diente del paciente, usando una guía convencional de color, seleccione el color normalmente, luego coloque una o más de los colores elegidos dentro del GUMY y compruebe el color de nuevo **(fig 2)**. Notará que un grupo de tonos en el sistema de color VITA* parecerán perder chroma y estar ligeramente amarillos, en vez de aparecer marrones-rojizos como antes.

Será seleccionado un color del diente más intenso o un tono de RED SHIFT y tome el color de nuevo con el fin de asegurar la elección del tono más adecuado.

Esta reacción es muy evidente sobre todo cuando el paciente tiene una dentina clara.

GUMY COMO CONTROLADOR DE INSTRUMENTOS EN EL LABORATORIO

El indicador GUMY de dentina se puede usar de diversas formas en el laboratorio:

1. Cuando un color ha sido seleccionado sin un GUMY, coloque el tabulador del color elegido en el GUMY y compárelo con un segundo tabulador del mismo color **(fig 3)**. Si los colores son diferentes, seleccione un chroma más intenso o un tono RED SHIFT. Cuando se haya realizado la restauración, seleccione el color colocado en el GUMY.

*VITA - Marca registrada de Vita-Zahnfabrik, Bad Säckingen

2. Cuando el color del diente ha sido determinado con el GUMY coloque el tabulador de color elegido en el GUMY y compruebe el tono con un segundo tabulador del mismo color para observar la diferencia en el color (**fig 4**). La restauración final puede ser fácilmente revisada bien con un tabulador de color sin un GUMY o bien usando el GUMY con el tabulador de color y la restauración.

NOTAS

- Coloque el tabulador de color en el GUMY® de forma que el área cervical del tabulador no sea visible.
- Sugerimos que varios tabuladores de color sean usados en un GUMY®.
- No use el GUMY® cuando esté revisando el trabajo en un modelo.
- No esterilice con alcohol o líquidos similares.

COLORES

- GUMY® - L (claro)
- GUMY® - M (medio)
- GUMY® - D (oscuro)

Información del pedido:

Un set con 3 GUMY's - L,M,D

Pedido No 7040

CE 0120



Manufacturer

SHOFU INC, 11 Kamitakamatsu-cho, Fukuine, Higashiyama-ku, Kyoto 605-0983, Japan

SHOFU DENTAL ASIA-PACIFIC PTE, LTD, 10 Science Park Road, #03-12, The Alpha, Science Park II, Singapore 117684

SHOFU DENTAL CORPORATION 1225 Stone Drive, San Marcos, California 92078-4059, USA

SHOFU UK Riverside House, River Lawn Road, Tonbridge, Kent, TN9 1EP, UK

SHOFU DENTAL TRADING (SHANGHAI) CO., LTD, No. 645 Jiye Road, Sheshan Industrial Park, Songjiang, Shanghai 201602, China

EC REP SHOFU DENTAL GmbH Am Brühl 17, 40878 Ratingen, Germany

www.shofu.de