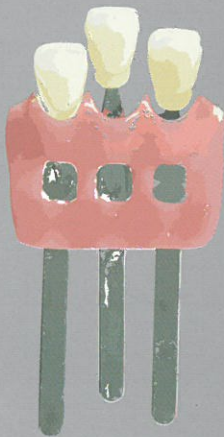


VINTAGE
Halo

GUMY®



Verarbeitungsanleitung
Instructions for Use
Mode d'emploi
Instrucciones de uso
Istruzioni d'uso
Gebruiksaanwijzing
Användningsanvisningar



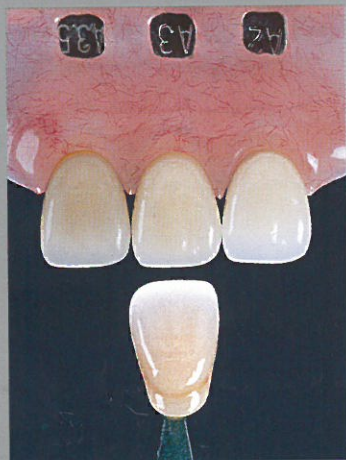
1



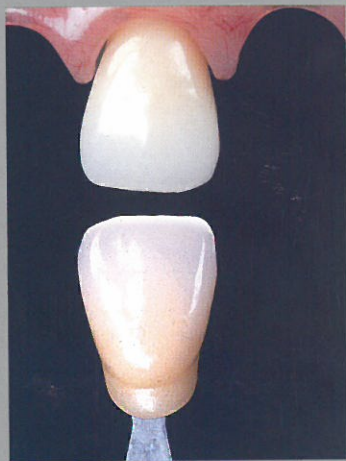
2



3



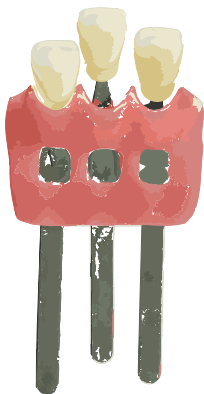
4



VINTAGE

Halo

GUMY®



MODE D'EMPLOI

FRANÇAIS



MODE D'EMPLOI

Les restaurations céramiques sont le plus souvent élaborées sans la connaissance de l'environnement oral, ni des tissus mous du patient. Or, cette connaissance est particulièrement importante pour la prise de teinte, à cause du contraste entre le rouge violacé de la gencive et la dent.

Lorsqu'on utilise un teintier conventionnel sur l'arrière-plan foncé de la bouche, le fait de ne pas avoir de référence de couleur gingivale sur ce dernier donne lieu à une erreur d'interprétation de la teinte vitale (**fig. 1**). La position du rouge violacé dans le spectre rend la perception de ces couleurs difficile, donnant l'impression que seules les nuances vert - jaune sont présentes dans les dents naturelles.

La conséquence: une erreur dans la sélection des teintes qui conduit à un résultat final décevant. Le teintier et la restauration correspondent parfaitement, mais une fois posée cette dernière paraît sans vie, manquant de rouge et de saturation.

GUMY VINTAGE HALO apporte du nouveau en matière de sélection de teinte. Il s'agit de trois teintiers roses imitant la gencive sous trois nuances, claire, moyenne, foncée. GUMY s'utilise avec le teintier conventionnel, pour neutraliser la saturation de couleur due à la gencive. On peut placer trois dents sur chaque teintier GUMY.

GUMY s'utilise des façons suivantes:

PRISE DE TEINTE AU CABINET

Choisir le teintier GUMY dont la couleur se rapproche le plus de celle de la gencive du patient. Avec le teintier conventionnel sélectionner la teinte comme d'habitude, puis placer la ou les teintes choisies dans le teintier GUMY et vérifier à nouveau la concordance en bouche (**fig. 2**). On notera que les teintes du groupe A dans le système VITA*, semblent perdre en saturation et apparaissent légèrement jaunes, au lieu de brun rouge comme avant. Sélectionner une teinte plus intense ou une teinte RED SHIFT et contrôler avec le teintier GUMY jusqu'à obtenir la bonne concordance.

Ce phénomène est particulièrement sensible sur les patients présentant des gencives pâles.

GUMY® POUR CONTROLER AU LABORATOIRE

Le teintier gingival GUMY s'utilise de plusieurs façons au laboratoire.

Lorsque la teinte a été sélectionnée sans GUMY, la placer dans le teintier GUMY et la comparer avec la même teinte d'un second teintier conventionnel (**fig.3**). Si elles ne correspondent pas, choisir une teinte plus saturée ou une teinte RED SHIFT. Elle servira ensuite de référence pour la restauration, une fois sortie du teintier GUMY.

* VITA est une marque enregistrée de VITA-Zahnfabrik, Bad Säckingen.

Lorsque la teinte a été sélectionnée avec GUMY, la placer dans le même teintier GUMY que celui utilisé au cabinet et comparer avec la même teinte prise sur un autre teintier conventionnel pour observer la différence (**fig.4**). La restauration terminée peut aisément se contrôler avec ou sans GUMY.

CONSEILS

- Placer la dent du teintier dans GUMY® de telle sorte que la partie cervicale de la languette soit invisible
- Il est conseillé d'utiliser plusieurs teintes individuelles dans chaque GUMY®, pour faciliter le choix définitif.
- Ne jamais utiliser GUMY® pour contrôler un travail sur un modèle.
- Ne pas stériliser GUMY® à l'alcool ou autres liquides similaires.

COULEURS

- GUMY® - L (Clair)
- GUMY® - M (Moyen)
- GUMY® - D (Foncé)

Pour commander :

Kit de 3 teintiers GUMY - L,M,D Réf. 7040

CE 0120



Manufacturer

SHOFU INC. 11 Kamitakamatsu-cho, Fukuine, Higashiyama-ku, Kyoto 605-0983, Japan

SHOFU DENTAL ASIA-PACIFIC PTE. LTD. 10 Science Park Road, #03-12, The Alpha, Science Park II, Singapore 117684

SHOFU DENTAL CORPORATION 1225 Stone Drive, San Marcos, California 92078-4059, USA

SHOFU UK Riverside House, River Lawn Road, Tonbridge, Kent, TN9 1EP, UK

SHOFU DENTAL TRADING (SHANGHAI) CO., LTD. No. 645 Jiye Road, Sheshan Industrial Park, Songjiang, Shanghai 201602, China

SHOFU DENTAL GmbH Am Brühl 17, 40878 Ratingen, Germany

www.shofu.de