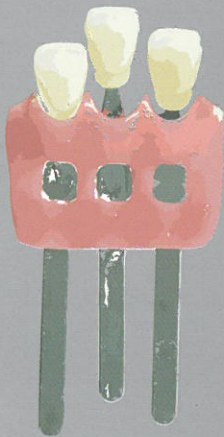


VINTAGE  
*Halo*

**GUMY®**



Verarbeitungsanleitung  
Instructions for Use  
Mode d'emploi  
Instrucciones de uso  
Istruzioni d'uso  
Gebruiksaanwijzing  
Användningsanvisningar



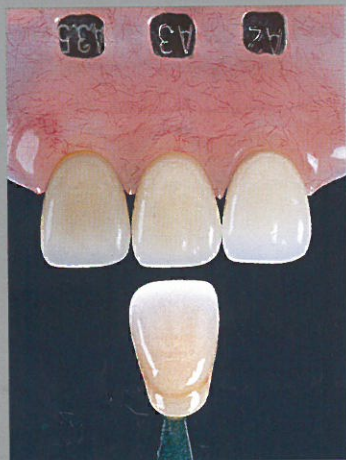
1



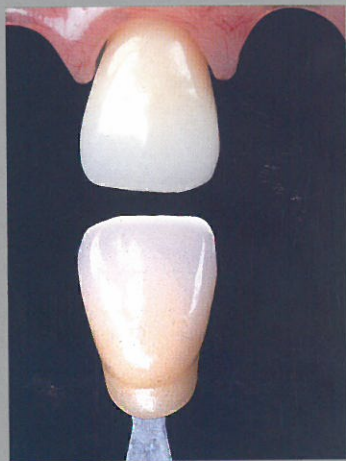
2



3



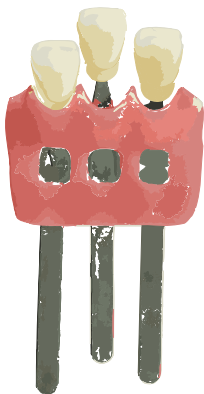
4



VINTAGE

*Halo*

**GUMY®**



**ANVÄNDNINGSANVISNINGAR**

**SVENSKA**



## BRUKSANVISNING

Porslinsersättningar utförs ofta utan kännedom om den omgivande orala kavitetens och mjukdelarnas utseende. På grund av kontrasten mellan den rödvioletta färgen på gingiva och tanden är emellertid denna miljö och framför allt färgen på gingiva helt avgörande för den färgmässiga överensstämmelsen. Om ingen rosafärgad gingiva-indikator används utan enbart ett konventionellt färgschema mot den mörka bakgrund som munnen utgör, kan detta resultera i en felaktig tolkning av nyansen, eftersom färgschemat inte är representativt för en vital tand (**fig. 1**). Den rödvioletta färgens placering i spektrum försvårar en korrekt uppfattning av färgen och skapar ett intryck av att det i en vital tand enbart finns gröngult.

Följaktligen väljs fel nyanser och därmed blir också det färdiga resultatet misslyckat. Färgschemat och ersättningen stämmer ofta överens, men när tanden är insatt förefaller den livlös. De rödgula skiftningarna saknas.

**VINTAGE HALO-GUMY** erbjuder en ny metod för färgval. De gingivattonade färgindikatorerna finns i tre nyanser rosa - ljus, medium och mörk. GUMY är avsedd att användas tillsammans med ett konventionellt färgschema för att neutralisera den mättade färgen hos gingiva. Tre färgade kort kan placeras i varje GUMY gingiva-indikator. GUMY kan också användas på följande sätt.

## FÄRGVAL PÅ KLINIKEN

Ta fram den GUMY som bäst motsvarar patientens gingivanyans. Välj sedan som vanligt en nyans med hjälp av ett konventionellt färgschema och placera därefter en eller flera av de valda nyanserna i GUMY och kontrollera nyansen på nytt (**fig. 2**). När det gäller A-gruppens nyanser i VITA\*-färgsystemet förefaller dessa att förlora färg och blir svagt gultonade, i stället för att som tidigare ge ett rödbrunt intryck. Välj en intensivare färg eller en RED-SHIFT-nyans och gör sedan en förnyad kontroll i GUMY, för att försäkra er om att nyansen är korrekt. Detta fenomen upplevs särskilt tydligt när patienten har en ljus gingiva.

## GUMY SOM KONTROLLINSTRUMENT I LABORATORIET

GUMY gingiva-indikator kan användas på många sätt i det dagliga arbetet i laboratoriet.

1. Då en nyans valts utan hjälp av GUMY, placeras det valda färgkortet i GUMY och jämförs sedan med ett andra kort i samma nyans (**fig. 3**). Om nyanserna inte stämmer överens, väljs en kraftigare färg eller en RED SHIFT-nyans. Arbetet utförs sedan med den nyans som valts med GUMY.

\*VITA är ett reg. varumärke för VITA-Zahnfabrik, Bad Säckingen.

2. När tandfärgen bestämts med hjälp av GUMY placeras det valda färgkortet i GUMY, varefter nyansskillnaden kontrolleras med ett andra kort i samma färg (**fig. 4**). Det färdiga arbetet kan sedan utan problem kontrolleras med antingen ett färgkort utan GUMY eller med hjälp av GUMY, färgkortet och tanden.

## TIPS

- Placera färgkortet i GUMY® så att kortets cervikalområde inte är synligt
- Använd om möjligt flera färgkort i en GUMY®.
- Använd inte GUMY® vid kontroll av det färdiga arbetet på en modell.
- Sterilisera inte med alkohol eller liknande vätska.

## FÄRGER

- GUMY® L (ljus)
- GUMY® M (medium)
- GUMY® D (mörk)

Best.information:

I sats med 3 st GUMY® L, M, D best.nr 7040

CE 0120



Manufacturer

SHOFU INC. 11 Kamitakamatsu-cho, Fukuine, Higashiyama-ku, Kyoto 605-0983, Japan

SHOFU DENTAL ASIA-PACIFIC PTE, LTD. 10 Science Park Road, #03-12, The Alpha, Science Park II, Singapore 117684

SHOFU DENTAL CORPORATION 1225 Stone Drive, San Marcos, California 92078-4059, USA

SHOFU UK Riverside House, River Lawn Road, Tonbridge, Kent, TN9 1EP, UK

SHOFU DENTAL TRADING (SHANGHAI) CO., LTD. No. 645 Jiye Road, Sheshan Industrial Park, Songjiang, Shanghai 201602, China

EC REP SHOFU DENTAL GmbH Am Brühl 17, 40878 Ratingen, Germany

www.shofu.de