

BeutiBond **X**treme



EL ADHESIVO UNIVERSAL
DE ALTO RENDIMIENTO

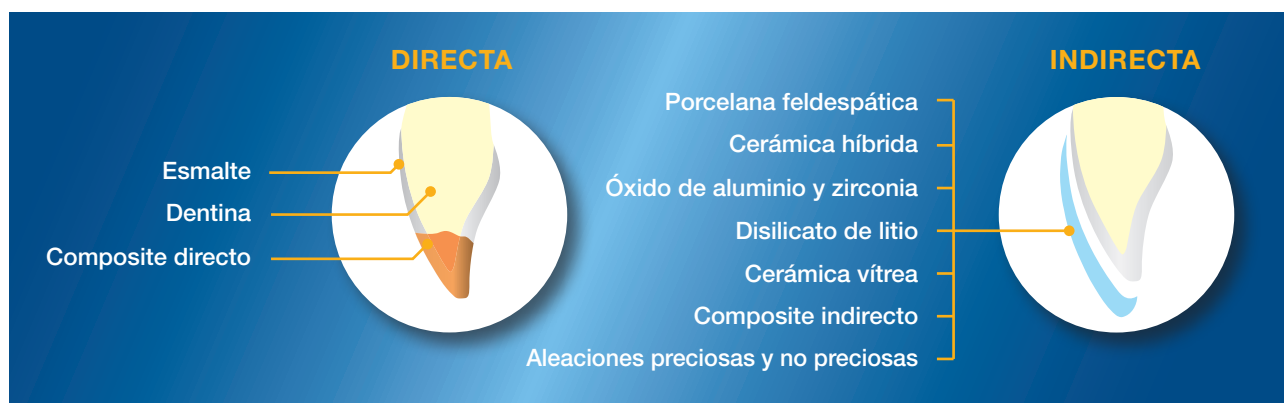


¡Grabado, imprimación y adhesión en un solo paso!

La tendencia en el desarrollo de nuevos sistemas adhesivos es conseguir una mayor fuerza de unión con menos pasos clínicos. Por su parte, cada vez se utilizan con más frecuencia los adhesivos universales, cuya eficacia ha quedado demostrada en el uso clínico. [1]

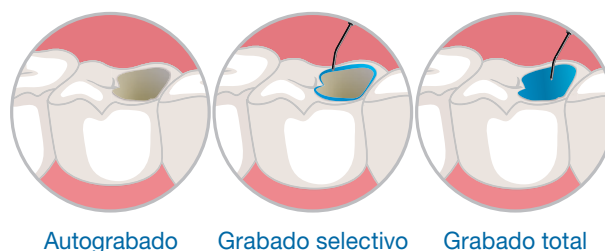
Con BeautiBond Xtreme, SHOFU presenta la última generación de adhesivos universales de alto rendimiento. Gracias a la adición de un novedoso agente de acoplamiento de silano resistente a los ácidos (ARS, acid resistant silane coupling agent), se ha conseguido una composición química altamente estable que permite acondicionar superficialmente una amplia gama de superficies de adhesión con un sistema fácil de usar.

BeautiBond Xtreme es un adhesivo universal todo en uno fotopolimerizable y autograbante para restauraciones directas e indirectas. Ha heredado las excelentes propiedades de su sistema predecesor BeautiBond Universal, como la alta fuerza adhesiva, la baja sensibilidad a la técnica del operador y la cómoda aplicación en un solo paso.



Un multitalento para uniones fuertes y fiables

Gracias a su nuevo agente de acoplamiento de silano ARS, BeautiBond Xtreme se adhiere al esmalte, a la dentina y a una amplia variedad de materiales de restauración indirecta (composites, aleaciones dentales preciosas y no preciosas, cerámica vítrea, óxido de aluminio y zirconia). Además, no requiere imprimación adicional.



BeautiBond Xtreme es adecuado para todas las técnicas de grabado, con lo que proporciona flexibilidad para cementar las restauraciones según su método de trabajo.

Indicaciones

- Cementado de restauraciones directas con composites fotopolimerizables
- Reparaciones intraorales de restauraciones fracturadas con composites fotopolimerizables
- Cementado de postes radiculares y elaboración de muñones
- Cementado de restauraciones indirectas con cementos de composite fotopolimerizables o de polimerización dual
- Sellado de preparaciones dentales para restauraciones indirectas

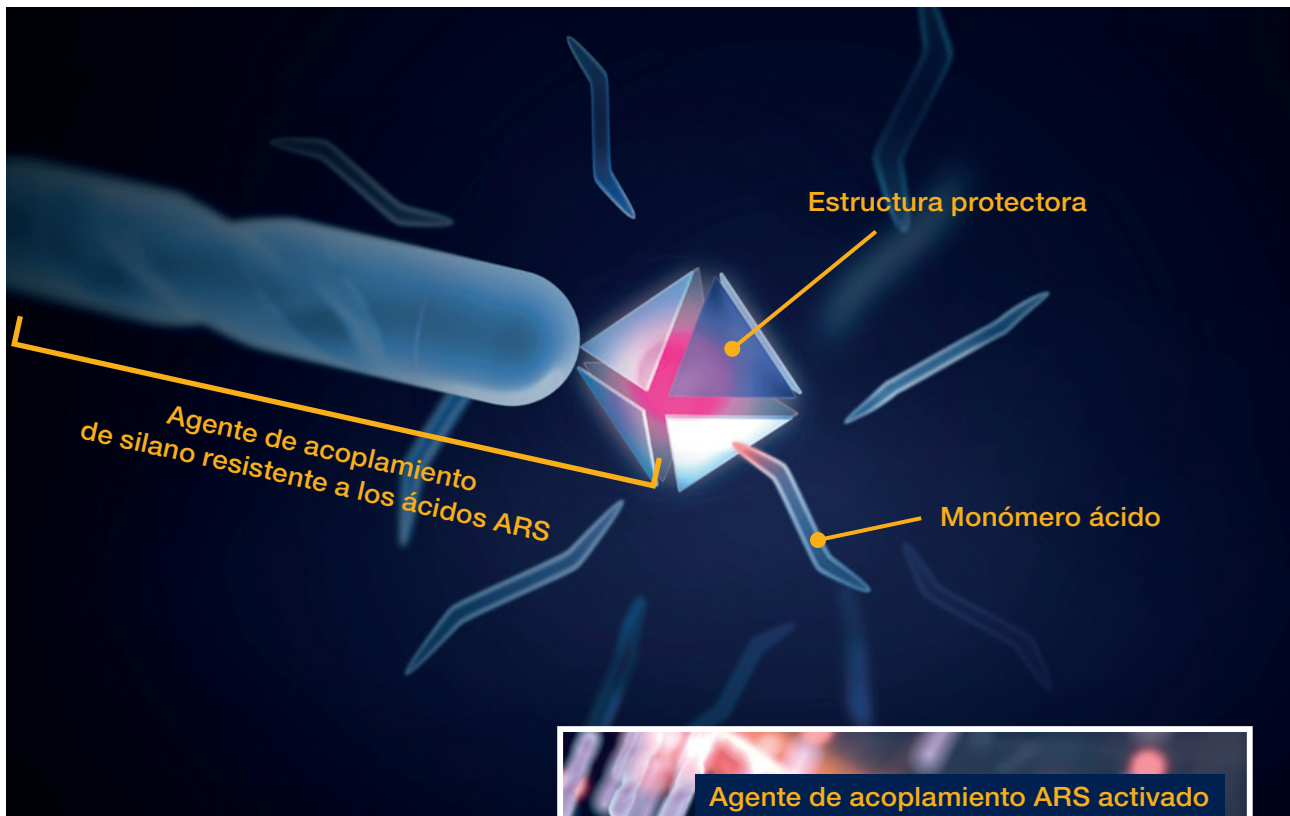
The power of ONE

- Un solo frasco para numerosas indicaciones y materiales
- Se adhiere perfectamente tanto a la dentina húmeda como seca
- Sin rellenos, sin HEMA – protección frente a la hidrólisis
- Adecuado para técnicas de autograbado, grabado total y grabado selectivo
- Procedimiento simplificado para cualquier superficie a adherir
- No requiere imprimación adicional
- Se puede conservar a una temperatura de 1 a 25 °C



Propiedades mejoradas gracias a la tecnología de monómero tetrafuncional

BeautiBond Xtreme debe su excelente fuerza de adhesión a la sustancia dental natural y a diversos materiales dentales a sus cuatro monómeros funcionales, entre ellos el agente de acoplamiento de silano ARS resistente a los ácidos y un monómero de éster de fosfato. Además, como su formulación no contiene rellenos ni HEMA, BeautiBond Xtreme presenta una buena resistencia a la hidrólisis.



Los agentes de acoplamiento de silano convencionales de los sistemas adhesivos monofrasco se hidrolizan durante el almacenamiento por acción de los monómeros ácidos del propio frasco. Esto afecta después a la adhesión a las cerámicas vítreas y los composites.

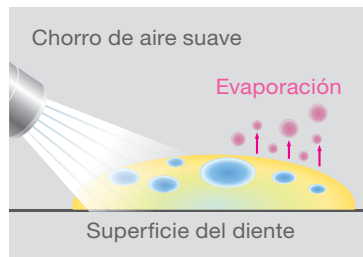
El exclusivo agente de acoplamiento ARS posee una estructura protectora contra el ataque de los monómeros ácidos, lo que impide la hidrólisis y garantiza una buena estabilidad de almacenamiento. Esta estructura protectora solo desaparece cuando aumenta la concentración de monómeros ácidos durante el secado con aire después de la aplicación. Esto activa el ARS y se produce el efecto de acoplamiento del silano. El agente adhesivo ARS recién activado forma una unión altamente estable con las restauraciones cerámicas, sin pérdida de rendimiento incluso después de un almacenamiento prolongado.

Adhesión fuerte y menor sensibilidad a la técnica

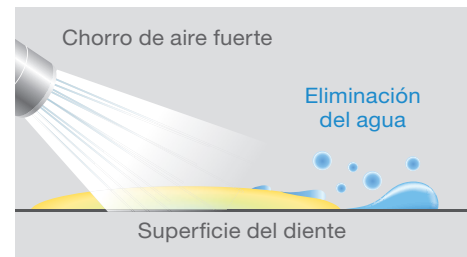
La formulación del adhesivo sin rellenos ni HEMA le confiere una viscosidad más baja. Así se facilita la separación y eliminación del agua y el disolvente durante el secado con aire, obteniéndose en el uso clínico una capa adhesiva hidrófoba fina y uniforme con una excelente estética marginal. Esto evita el riesgo de hidrólisis química y de alergias, y consigue una unión sólida y fiable, con una sensibilidad reducida a la técnica y en un tiempo mínimo.



Capa adhesiva uniforme recién aplicada (mezcla formada por monómero, agua y acetona)



Capa adhesiva no uniforme formada por agua y monómero hidrófobo después de dispersar cuidadosamente el disolvente



Capa adhesiva uniforme y exenta de agua después del secado breve con aire a alta presión

Manipulación sencilla

La consistencia optimizada de BeautiBond Xtreme facilita el trabajo de diferentes formas: el adhesivo fluye muy bien y puede aplicarse en pequeñas cantidades con mucha precisión, lo que resulta especialmente importante en la odontología mínimamente invasiva.

Diseño ergonómico y fácil de usar del frasco

La boquilla especialmente diseñada con superficies y bordes lisos dispensa unas gotas muy pequeñas (aproximadamente 260 gotas por frasco de 5 ml de BeautiBond Xtreme) y garantiza la dosificación controlada con una pérdida mínima de material. ¡Puede abrir, dispensar el adhesivo y cerrar el frasco con una sola mano!

BeautiBond Xtreme se adapta a cualquier técnica, ya que su formulación homogénea posee una viscosidad ideal para una fácil aplicación y secado, sin dejar residuos de disolvente.

Práctico almacenamiento

BeautiBond Xtreme es estable y se puede almacenar a 1-25 °C.

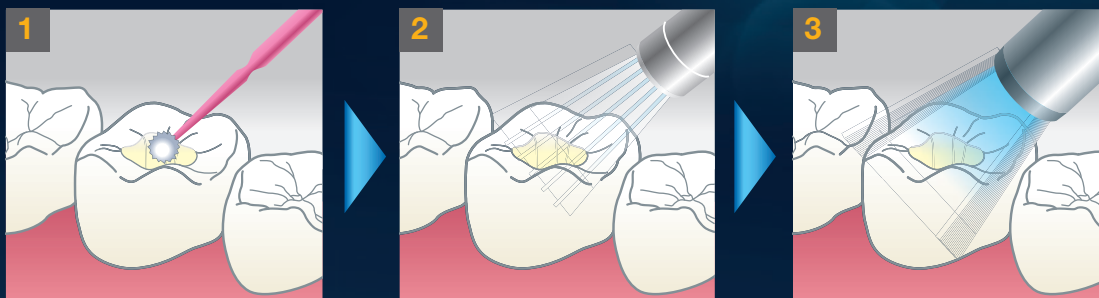
No es necesario mantener el adhesivo refrigerado ni, por tanto, esperar a que alcance la temperatura ambiente antes de usarlo. Esto hace que sea fácil de almacenar y usar.





Adhesión fiable en tres sencillos pasos

Sin los tediosos pasos de agitar o mezclar, por ejemplo, ni la aplicación repetida o los procedimientos sensibles a la técnica, la adhesión se vuelve un proceso rápido y fiable. Obtendrá unos resultados sólidos y reproducibles. Inicie la obturación en menos de 30 segundos sin tiempo de espera.



- 1 Aplique el adhesivo (directamente o frotándolo durante 20 segundos después de grabar con ácido fosfórico). No necesita tiempo de actuación.
 - 2 Seque primero durante 3 segundos con un chorro de aire suave y después con chorro fuerte.
 - 3 Fotopolimerice (LED: 5 segundos, halógena: 10 segundos).
- Si el adhesivo no muestra una superficie brillante y uniforme después del secado con aire, repita los pasos 1 y 2.

Espesor mínimo de película para una estética insuperable

Como adhesivo sin rellenos, BeautiBond Xtreme proporciona una unión predecible gracias a su capa adhesiva uniforme de solo unos 5 μm de espesor; lo que resulta especialmente ventajoso en las restauraciones mínimamente invasivas.

Incluso en cavidades pequeñas, poco profundas o muy próximas a la encía, la película adhesiva deja espacio suficiente para realizar obturaciones altamente estéticas, bien adheridas e imperceptibles en la zona estética.

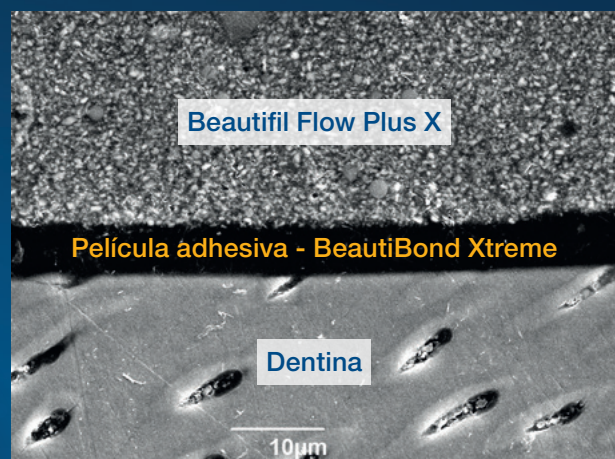


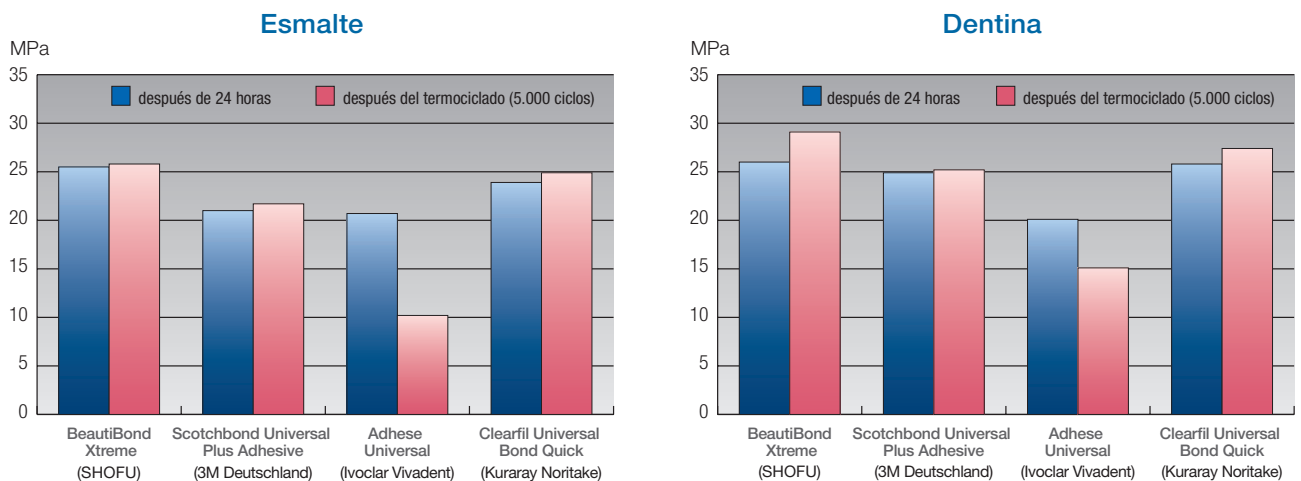
Imagen SEM de la unión entre el diente y la obturación

Alta fuerza de unión con el esmalte y la dentina

En un ensayo comparativo interno sobre resistencia al cizallamiento utilizando el método del borde entallado según la norma ISO 29022:2013, BeautiBond Xtreme mostró una mayor fuerza de adherencia al esmalte y a la dentina que los adhesivos universales de la competencia, tanto inicialmente como después del envejecimiento artificial mediante termociclado.

Además, BeautiBond Xtreme ofrece la ventaja de que el grabado, la imprimación y la adhesión se pueden realizar de forma rápida y fiable en un solo paso, lo que lo convierte en una alternativa eficaz y duradera a los sistemas adhesivos de varios frascos.

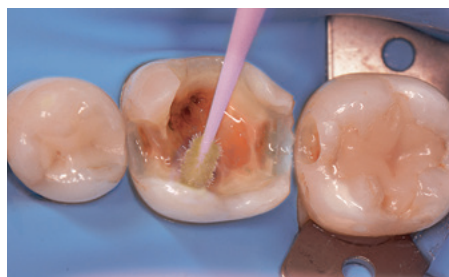
Resistencia al cizallamiento sobre esmalte y dentina (técnica de autograbado)



Restauración de alta calidad con composite



Inlay de metal



Aplicación de BeautiBond Xtreme (técnica de autograbado)



Obturación acabada con BEAUTIFIL Flow Plus X

Fotografías: Prof. Keiichi Hosaka, Facultad de Ciencias Biomédicas, Universidad de Tokushima, Japón

Información de pedidos



BeautiBond Xtreme Set

- BeautiBond Xtreme, frasco, 5 ml
- Cepillo desechable fino (50 uds.)
- Recipiente SHOFU V-Dish (25 uds.)

REF YE2448



BeautiBond Xtreme

Frasco, 5 ml

REF YE2449

Productos relacionados



BEAUTIFIL Flow Plus X*

Composite híbrido inyectable en 2 viscosidades (F00/F03) para muñones y obturaciones, adecuado para todas las indicaciones

BEAUTIFIL II LS*

Composite universal en pasta de baja contracción

BEAUTIFIL II*

Material de restauración estético liberador de flúor



BEAUTIFIL-Bulk*

Sistema de composite bulk-fill en dos viscosidades (flowable y restorative) para grosores de capa de hasta 4 mm

ResiCem paste "Clear"

Cemento de composite radiopaco universal, de polimerización dual, adecuado para todo tipo de materiales de restauración indirecta

BeautiCem Veneer

Cemento de composite foto-polimerizable para cementado de carillas e inlays/onlays traslúcidos

* también disponible como Tips (cápsulas)



SHOFU INC. 11 Kamitakamatsu-cho, Fukuine, Higashiyama-ku, Kyoto 605-0983, Japan
 EC REP SHOFU DENTAL GmbH An der Pönt 70, 40885 Ratingen, Germany, www.shofu.de

SHOFU is a registered trademark of SHOFU INC. All other trademarks and registered trademarks are the property of their respective holders. SHOFU INC. reserves the right to change specifications without notice.