

- > 01 Die EyeSpecial C-IV ist die neueste Version der Dentalkamera von Shofu und wurde um diverse Funktionen erweitert.



Shofu EyeSpecial: Shofu bietet smarte Dentalkamera für Praxis und Labor

Expertenwissen integriert

Mit der Dentalkamera EyeSpecial von Shofu ist professionelle Bilddokumentation ohne zeitintensives Training möglich. Die Kamera ist daher mit allem ausgestattet, was in einer Zahnarztpraxis und einem Dentallabor dafür wirklich benötigt wird. Aufgrund ihrer smarten Spezialfunktionen ist die Kamera einfach zu bedienen und liefert reproduzierbar gute Ergebnisse. Zudem ist ihr Einsatz ohne aufwendige Schulungen an die Assistenz oder unerfahrene Kollegen delegierbar.

Kontakt

- Shofu Dental GmbH
An der Pönt 70
40885 Ratingen

Fon +49 2102 8664-0
Fax +49 2102 8664-65
info@shofu.de
www.shofu.de

Bildquelle

- Abb. 1 bis 4 © Shofu Dental

Details



^ 02 Gerade in Zeiten wie diesen unverzichtbar: Die EyeSpecial C-IV Kamera kann mit Ethanol gereinigt und desinfiziert werden.

Es gibt viele Wege, um in der Dental fotografie gute Ergebnisse zu erzielen: sei es mit dem modifizierten Smartphone, der spiegellosen Kompaktkamera oder der aufgerüsteten Spiegelreflexkamera. Jede dieser „Damit geht es auch“-Lösungen bringt spezifische Nachteile mit sich. So sind sie entweder umständlich, erfordern umfassendes fotografisches Fachwissen, Training und Investitionen in zusätzliches Equipment und lassen sich nur mit erheblichem Aufwand in den Praxis- sowie Laboralltag integrieren – oder kombinieren all diese Nachteile.

Entweder der Fotografierende ist Experte – oder die Kamera

„In die EyeSpecial ist fotografisches Expertenwissen integriert. Sie nimmt Benutzern Gedanken über Ringblitz, Lateralblitz, Blende, Tiefenschärfe und mehr einfach ab (Abb. 1)“, erklärt der Produktverantwortliche für Europa, Ingo Scholten. „Diese Kamera hat alles, damit aussagekräftige Patientenbilder aus dem Effeff gelingen – ganz ohne fotografisches Spezialwissen und ohne Zusatzausrüstung. Dank der smarten

integrierten Funktionen wird jedes Bild ein gutes Bild: kontrastreich, tiefenscharf und farbecht. Die Kamera schafft selbst die Bedingungen, die zu einem guten Bild führen, ohne zeitraubendes Ausrichten von Blitzen und anderen Um- und Einstellungen.“

Vorbildliche Hygiene

Besonders in der heutigen Zeit unverzichtbar ist die Reinigbarkeit von Praxis- und Laborutensilien. Und so wundert es nicht, dass die Gestaltung und Konzeption der EyeSpecial das moderne Hygienemanagement im Behandlungsraum unterstützt und Infektionen wirksam vorbeugt. Ihr rundum glattes Gehäuse ist wasser- und chemikalienbeständig und lässt sich zwischen zwei Behandlungsterminen schnell und gründlich sprüh- und wischdesinfizieren (Abb. 2). Dadurch wird das Risiko einer Kreuzkontamination minimiert, und die Kamera ist in weniger als einer Minute wieder einsatzbereit.

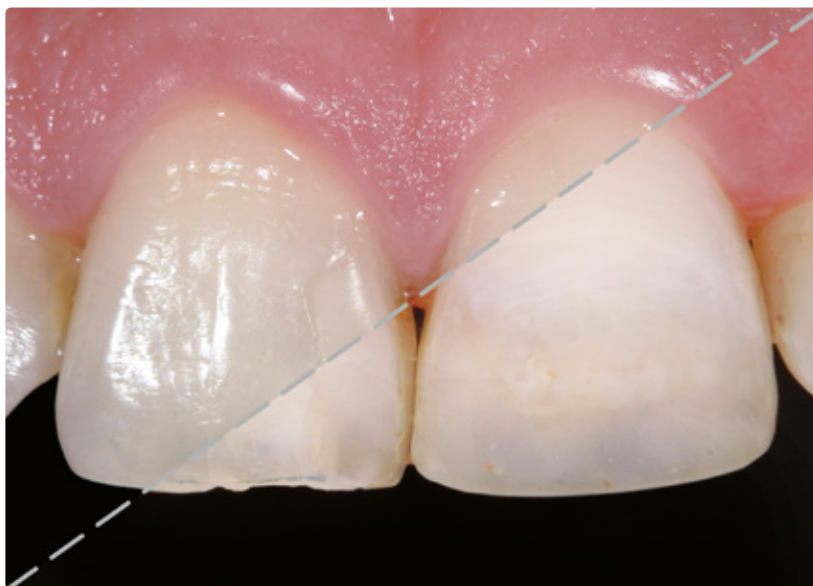
Weiteres Hygiene-Plus: Die intuitive Menüführung über das Display erfordert keinen direkten Hautkontakt, das hochauflösende 3,5"-Touch-Panel reagiert auch mit Einmalhandschuhen präzise.

Handlich-leichte „Alles drin, alles dran“- Kamera

Seit der ersten Modellgeneration 2014 richtet der Hersteller Shofu die EyeSpecial-Kamera auf die speziellen Anforderungen in der dentalen Fotografie aus. Für gute Ergebnisse kommt die ultraleichte Hochleistungskamera ganz ohne weitere Zusatzgeräte aus. Sie lässt sich mühelos mit einer Hand halten, während man mit der anderen Hand den Wangenhalter oder einen Spiegel fixiert. Das Blitzsystem mit unterschiedlichen Blitzköpfen und Belichtungsprogrammen ist fest integriert. Unabhängig vom Umgebungslicht liefert es in allen typischen dentalen Aufnahmesituationen wie intraoralen Aufnahmen, Patientenporträts, Farbbestimmung, Modellfotografie die optimale Ausleuchtung.

So einfach, dass man es delegieren kann

Neun spezielle Aufnahmemodi vereinfachen die Bedienung und führen schneller und besser zum Ziel. Das Scharfstellen übernimmt die präzise Autofokus-Funktion, so kann sich der Fotografierende auf die Wahl des Ausschnitts und das Auslösen der Kamera konzentrieren. Das sind ideale Voraussetzungen für das Delegieren der Fotodokumentation – beispielsweise an die Assistenz. Mit speziellen Motivprogrammen für die Zahnfarbauswahl ist zudem eine automatische Maskierung der Weichgewebsanteile möglich. Dies vereinfacht die Farbbestimmung erheblich.



^ 03 Der neue Polfilter ermöglicht die kreuzpolarisierende Fotografie und sorgt für eine blendfreie Beurteilung der Zähne und auch der Gingiva.

Bewegte Bilder: die neue Videofunktion

Mit dem neuen Modell EyeSpecial C-IV haben die Shofu-Entwickler viele Anwenderwünsche umgesetzt, zum Beispiel eine Videofunktion, mit der sich funktionelle Aspekte wie Unterkieferbewegungen darstellen und auch Anamnesen, Funktionsanalysen und Erfolge vor, während und nach der Behandlung in bewegten Bildern dokumentieren lassen – eine Funktionserweiterung, deren Vorteil nicht nur in der Kieferorthopädie zum Tragen kommt.

Blendfrei sieht man mehr vom Zahn: der neue Polfilter

Die EyeSpecial C-IV erlaubt mit aufgestecktem Kreuzpolarisationsfilter – kurz: Polfilter – einen Blick ins Innere des Zahns (**Abb. 3 und 4**). Dadurch werden Chroma, interne Lichteffekte und individuelle Zahncharakteristika sichtbar, ohne dass durch den Schmelz erzeugte Lichtreflexionen diese verfälschen. Auch farbliche Effekte des Hart- und Weichgewebes lassen sich mit Polfilteraufnahmen besser beurteilen.

Mehr erfahren

Wer mehr über die neue EyeSpecial C-IV erfahren möchte, kann sich über den auf Seite 21 aufgeführten QR-Code eine Produktbroschüre ansehen oder herunterladen. Diejenigen, die sich eine Präsentation in der Praxis/dem Labor und ein attraktives Angebot sichern wollen, wenden sich bitte an ihren Shofu-Außendienstmitarbeiter.

< 04 Der Polfilter lässt sich übrigens mit wenigen Handgriffen aufstecken.