

EyeSpecial C-V

Die Dentalkamera – jetzt mit Wi-Fi



Schneller – Präziser – Vielseitiger

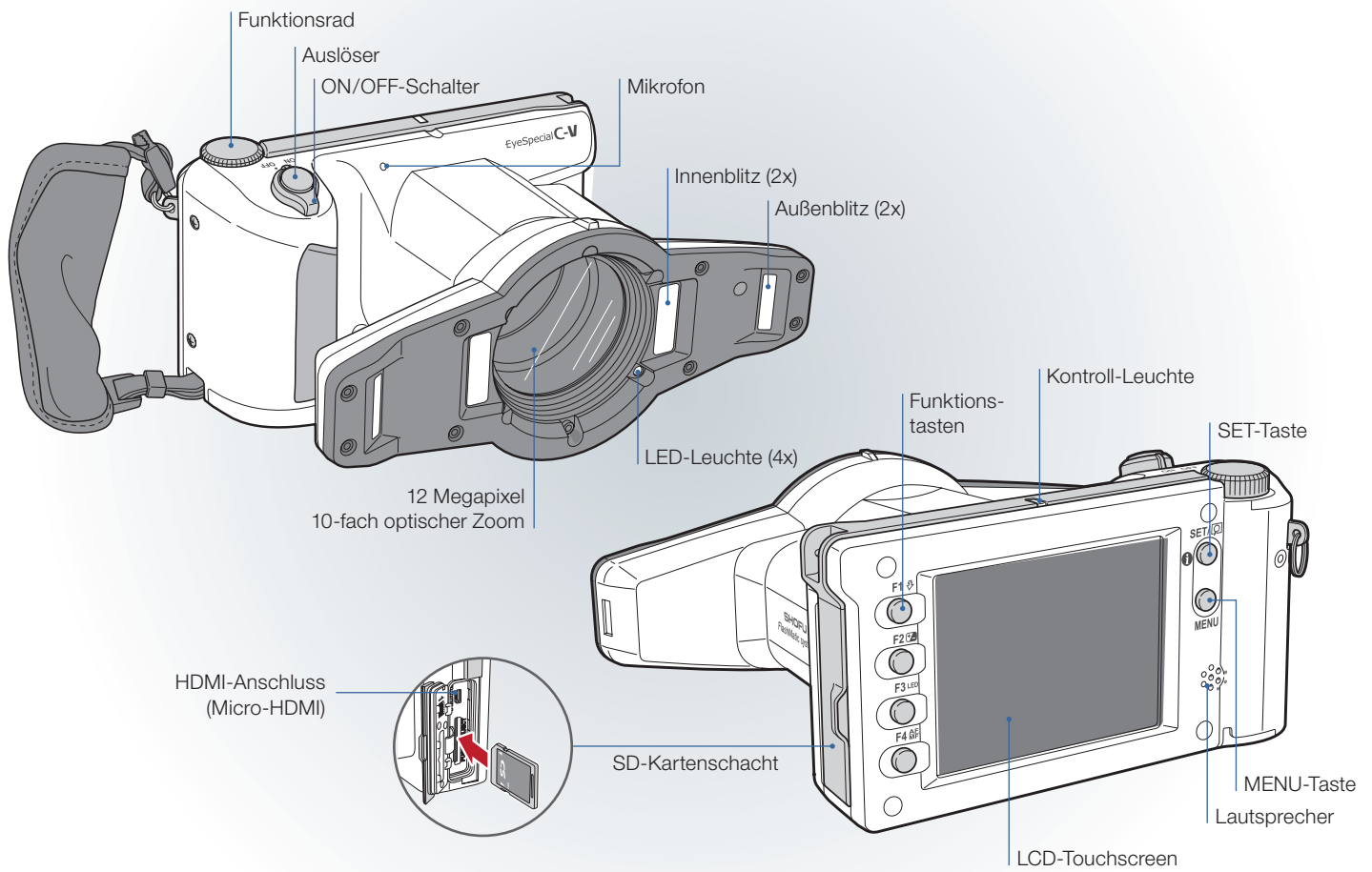
Mit ihren smarten Spezialfunktionen hat die SHOFU EyeSpecial Dentalkamera in Zahnarztpraxen und Dentallaboren ihren festen Platz, wenn es um professionelle Bilddokumentation geht. Sie ist einfach zu bedienen, liefert reproduzierbar gute Resultate und ist ohne kosten- und zeitintensive Schulungen an die Assistenz delegierbar.

Die fünfte Generation der jetzt noch kompakteren, leichten Kamera ist mit einer Wi-Fi-Funktion ausgestattet, mit der Sie Daten direkt auf dem Computer speichern können. Auch die Videofunktion wurde erweitert und regelt die Schärfe der Aufnahme jetzt mit einem kontinuierlichen Autofokus. Konzentrieren Sie sich auf Motiv und Auslösen – alles andere nimmt Ihnen die Kamera ab.



In die EyeSpecial C-V ist fotografisches Expertenwissen integriert. Sie nimmt Benutzern Gedanken über Ringblitz, Lateralblitz, Blende, Tiefenschärfe einfach ab. Mit dieser Kamera gelingen aussagekräftige Patientenbilder aus dem Effeff, jedes Bild wird ein gutes Bild: kontrastreich, tiefenscharf und farbecht.

- Schnelle, intuitive Menüführung
- Brillantes Display
- Neun Aufnahmemodi
- Videofunktion
- Wi-Fi-Funktion für Bildübertragung
- Automatische Blitzsteuerung
- Optionaler Polfilter zum Aufstecken
- QR-Code Funktionen



Die handlich-kompakte „Alles dabei“-Kamera

Die ultraleichte Hochleistungskamera lässt sich mühelos mit einer Hand halten, während die andere den Wangenhalter oder einen Spiegel fixiert. Sie kommt ganz ohne „schwergewichtige“ Komponenten wie externe Blitzgeräte und Wechselobjektive aus. Mit allem ausgerüstet, gelingen Ihnen mit der EyeSpecial C-V aussagekräftige Aufnahmen in Profi-Qualität.

Intuitive Menüführung über Touchscreen

Über den hochauflösenden 3,5"- (8,89 cm) LCD-Touchscreen ist die Kamera intuitiv bedienbar. Beurteilen Sie Bilddaten unmittelbar auf dem Display. Bearbeiten Sie Aufnahmen mit den gewünschten Optionen. Archivieren Sie die Daten mit einer Fingerbewegung. Leicht verständliche Symbole helfen, die entsprechenden Aktionen einfach und zügig auszuführen.

Das hochauflösende LCD-Touchpanel ist intuitiv bedienbar; leicht verständliche Symbole führen durch die Menüs.



Aufnahmemodi



Standard

Standard-Intraoralfotografie mit Echtfarboptimierung



Behandlung Surgery

Intraoralfotografie aus einem größeren Behandlungsabstand



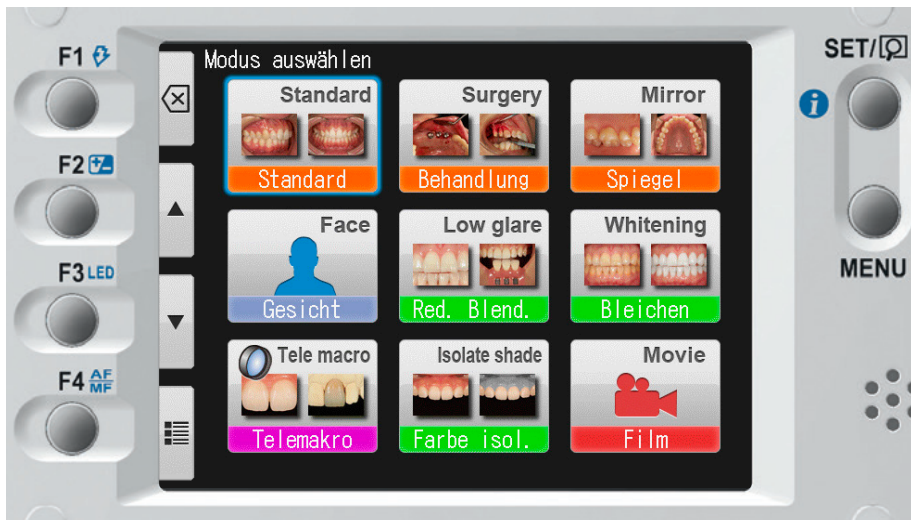
Spiegel Mirror

Intraoralfotografie mit Mundspiegel; die Aufnahme kann anschließend zurückgespiegelt werden



Gesicht Face

Gesichtsaufnahmen, Halbkörper- oder Ganzkörperporträts



Neun voreingestellten Aufnahmemodi gewährleisten eine einfache und sichere Anwendung.



Film Movie

Permanenter Autofokus während des Filmens ermöglicht gleichbleibend scharfe Videoaufnahmen



Reduzierte Blendung Low Glare

Fotografieren von Details im Frontzahnbereich, an Arbeitsmodellen oder indirekten Restaurationen außerhalb des Mundes



Bleichen Whitening

Dokumentation des Farbvergleichs vor und nach einer Zahnaufhellung



Telemakro

Detailaufnahmen im Frontzahnbereich mit aufgesetzter Makro-Linse



Farbe Isolieren Isolate Shade

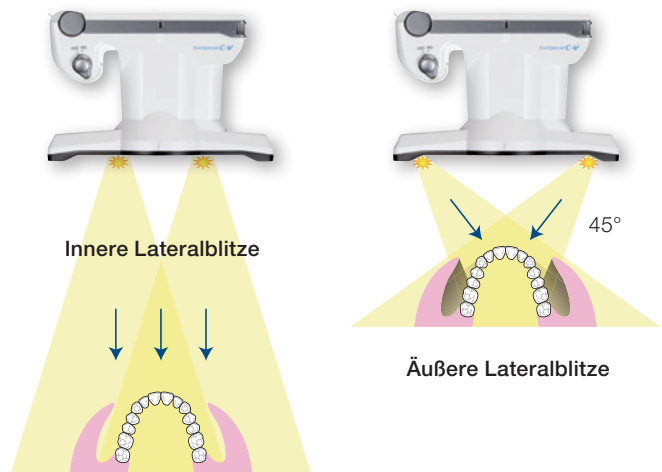
Automatische Isolierung der Gingivafarbe für eine optimale Farbnahme

Bestens ausgeleuchtet – scharf bis ins Detail

Das integrierte Autofokus-System und die links vorgestellten Aufnahmemodi garantieren in jeder Situation präzise und detailgetreue Bilder mit maximaler Schärfentiefe über die gesamte Zahnreihe – und helfen, Fehler zu minimieren!



Die Schärfentiefe ist speziell auf den Fokusbereich der dentalen Fotografie ausgerichtet und sichert kontrastreiche Intraoral-aufnahmen in brillanter Bildqualität.



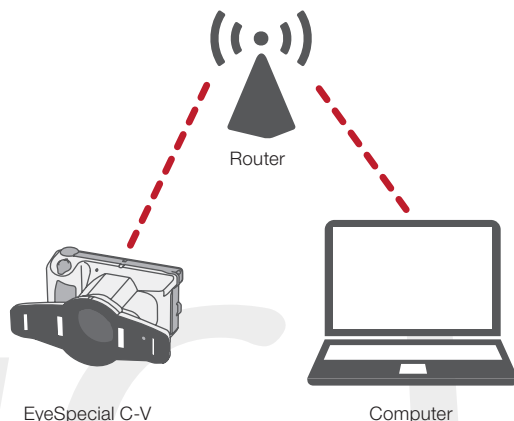
Vier Blitze – zwei Ausleuchtungen

Das richtige Licht liefert das intelligente FlashMatic Blitzsystem. Es regelt Blitzzeit und -stärke automatisch und schafft so kontrollierte Bedingungen für die optimale Belichtung und farbechte Ergebnisse unabhängig von den umgebenden Lichtverhältnissen.

Die Kombination der Lateralblitze leuchtet die Mundsituation perfekt aus und minimiert Reflexionen auf der Zahnoberfläche.

Bilddokumentationen per Wi-Fi auf den Computer

Mit der Wi-Fi-Funktion der Eye Special C-V können Sie jetzt Ihre Aufnahmen automatisch auf einen Computer übertragen und mit der SHOFU Bildsortiersoftware „SureFile“ archivieren. Die WLAN-Verbindung erfolgt einfach über Ihren Router.



Vorbildliche Hygiene



Das rundum glatte Gehäuse der EyeSpecial C-V ist wasser- und chemikalienbeständig und lässt sich schnell und gründlich mit Ethanol sprüh- und wischdesinfizieren. So ist die Kamera nach den aktuellen Hygienerichtlinien bestens für den Praxiseinsatz vorbereitet.

Praktisches Zubehör für erfolgreiche Dentalfotografie

Mit der Makro-Linse ganz nah ran

Die EyeSpecial C-V ist bereits mit einem optischen Zoom für einen Vergrößerungsmaßstab von bis zu 1,4:1 ausgestattet. Sind größere Detaildarstellungen gewünscht, ermöglicht der Telemakromodus in Verbindung mit der hochwertigen Makro-Linse von Kenko eine Vergrößerung von bis zu 2:1.

Einfach die Linse im Uhrzeigersinn auf das Kameraobjektiv aufdrehen, im Menü bestätigen, und Sie erhalten brillante Aufnahmen feinsten anatomischer Details. Ergänzend zum Telemakromodus wird die Makro-Linse bei der Dentalfotografie mit dem optional erhältlichen Kreuzpolarfilter angewendet.



Blendfrei sieht man mehr vom Zahn – der Kreuzpolarfilter

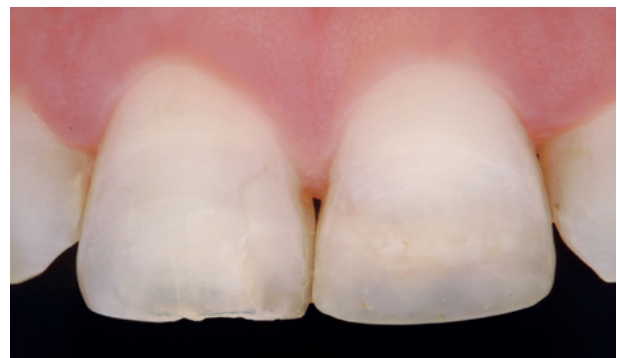


Mit aufgestecktem Kreuzpolarisationsfilter – kurz: Polfilter – zeigt die EyeSpecial C-V einen Blick ins Innere des Zahns: Chroma, interne Lichteffekte und individuelle Zahncharakteristika werden sichtbar, ohne dass durch den Schmelz erzeugte Lichtreflexionen diese verfälschen. Auch farbliche Effekte des Hart- und Weichgewebes lassen sich mit Polfilter besser beurteilen.

Der Polfilter ist so aufgebaut, dass die polarisierenden Komponenten rechtwinklig zum Blitz- und Linsenteil ausgerichtet sind und somit Reflexionen an der Zahnoberfläche eliminieren.



Ohne Kreuzpolarisationsfilter



Mit Kreuzpolarisationsfilter

Technische Daten

Sensor

Art	Primärfarbfiler, CMOS Sensor
Größe	1/2,3 Zoll
Gesamtpixel	ca. 12 Millionen (4.163 x 3.062)
Effektive Pixel	ca. 12 Millionen (4.000 x 3.000)
Empfindlichkeit	ISO 100 bis 3.200

Objektiv

Brennweite (umgerechnet auf 35 mm)	50 - 217 mm (insges. 8 Brennweiten)
Maximale Blende	Weitwinkel: 4,6 - 5,3 Tele: 6,5 - 7,5
Zoom-Methode	Optischer und digitaler Zoom
Digitaler Zoom	10 Stufen von 1,05 bis 2-fach
Optische Filter	IR-Sperrfilter

Autofokus

Methode	Kontrast-Autofokus
AF-Bereich	Mittenbetont / Spot
Fokussierungsmodus	Foto: Autofokus (Einzelauslösung) und manueller Fokus durch Anpassung des Abstands Video: Permanenter Autofokus
AF-Hilfslicht	4 weiße LED-Leuchten

Automatische Belichtung (AE)

Methode	Messung durch das Objektiv / Belichtungskontrolle mit FlashMatic (patentiert)
AE-Bereich	Mittenbetont / Spot / Standard
Auslöser	Elektronisch und mechanisch
Verschlusszeiten	1/15 bis 1/1.000 Sek., automatischer Wechsel

Speicher

Speichermedien	SD- / SDHC- / SDXC-Karte (max. 512 GB)
Datenformat	JPEG / MOV (inkl. Datei mit Patientendaten (.MIF))
Speicherformat	DCF (Standard / Datum)
Bildgröße (JPG)	Seitenverhältnis 4:3 12M / 8M / 5M / 3M / 2M / VGA Seitenverhältnis 3:2 10,6M / 8M / 4M / 3M
Filmgröße (MOV)	HD (1.280x720), 59,94 fps
Bildqualität	Extrafein / Fein / Standard
Metabildaten	Datum und Zeit + Aufnahme- bedingungen + Patientendaten

Kamera

Stromversorgung	4 Alkaline AA-Batterien / 4 wiederaufladbare Nickel- Metallhydrid-Akkus (NiMH)
Externe Stromversorgung	Keine
Stromsparfunktion	Aus / 1 / 2 / 3 / 5 Min.
Abmessungen	B 176 x H 80 x T 115 mm (ohne Zubehör)
Gewicht	ca. 540 g (ohne Zubehör)
Wasserbeständigkeit	Entspricht IPX4
Chemikalienbeständigkeit	Desinfektion mit Ethanol
WLAN-Spezifikationen	Standardkonformität: IEEE802.11 b/g/n/a/ac Sicherheit: WEP, TKIP, AES



Bestellinformationen



- Kamera EyeSpecial C-V
- Makro-Linse (49 mm) von Kenko
- Objektivdeckel
- Handriemen
- 16 GB SDHC-Speicherkarte
- SHOFU-Graukarte
- Benutzerhandbuch
- Quick Reference (Kurzbedienungsanleitung)
- Wichtige Sicherheitshinweise

REF E0027



REF E0027NK

REF	Produkt
E0027	EyeSpecial C-V inkl. Zubehör
E0022	Kreuzpolarisationsfilter
E0002	Handriemen
E0004	SHOFU-Graukarte
E0005	Objektivdeckel
E0027NK	Koffer für EyeSpecial C-V

