

# *EyeSpecial C-V*

De camera voor dentale fotografie –  
nu met wifi



# Sneller. Preciezer. Veelzijdiger.

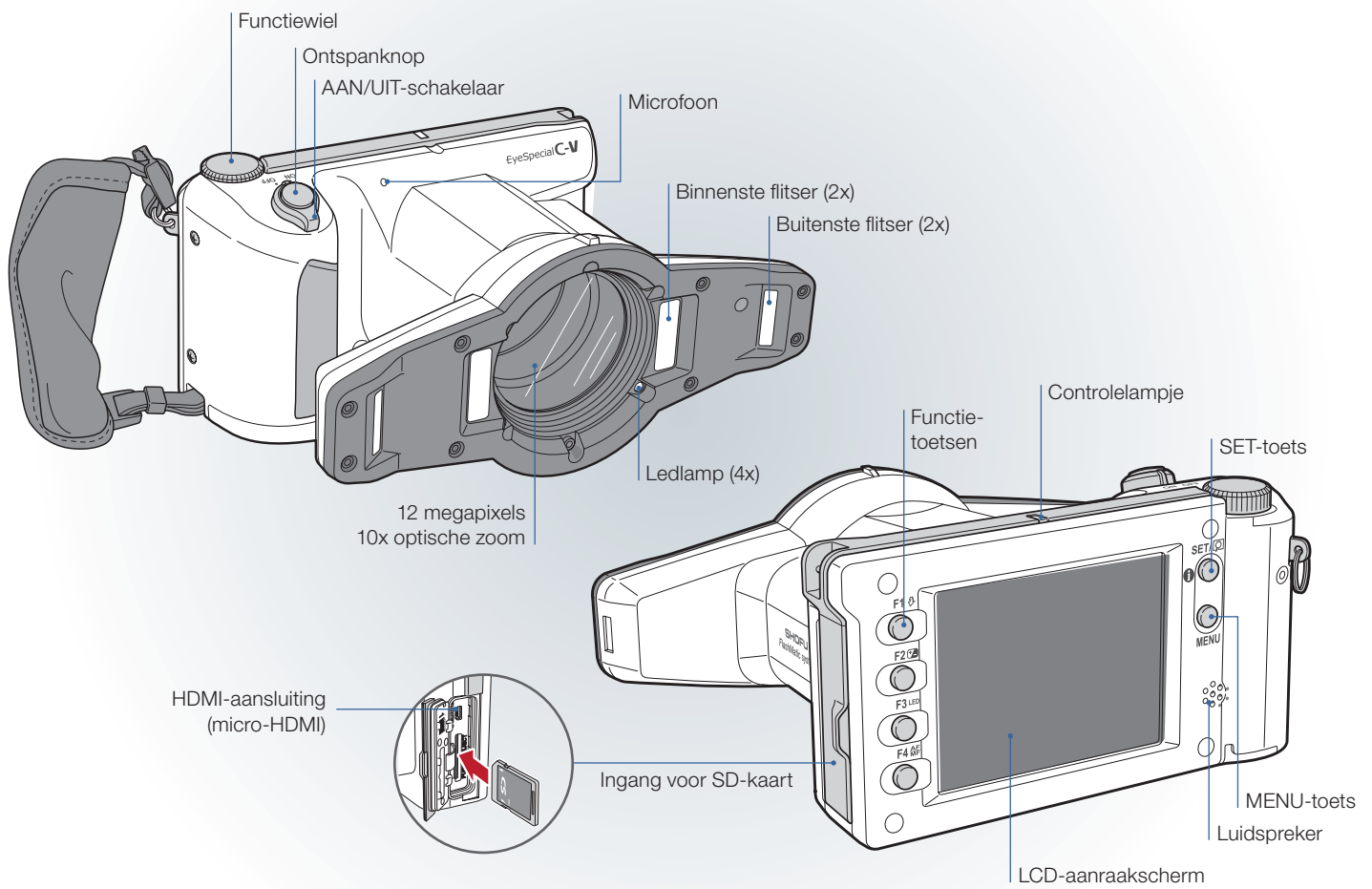
Met zijn slimme extra functies is de dentale camera EyeSpecial van SHOFU een onmisbaar hulpmiddel voor professionele beelddocumentatie in tandartspraktijken en tandtechnische laboratoria. Hij is eenvoudig te bedienen, levert goede en reproduceerbare resultaten en is zonder dure en tijdrovende trainingen te delegeren aan de assistentie.

De vijfde generatie van deze nog compactere, lichte camera heeft nu een wifi-functie waarmee u gegevens direct kunt opslaan op uw computer. Ook de videofunctie is uitgebreid en regelt de scherpte van de opname nu met een continue autofocus. U kunt zich volledig concentreren op het onderwerp en de opname, al het andere neemt de camera u uit handen.



Bij de EyeSpecial C-V zit de fotografische vakkennis al ingebouwd. De gebruiker hoeft niet na te denken over ringflitser, laterale flitser, diafragma of scherptediepte. Met deze camera zijn duidelijke patiëntfoto's kinderspel en wordt elke foto een goede foto: contrastrijk, met scherptediepte en kleurecht.

- Snel, intuïtief navigeren door de menu's
- Briljant display
- Negen programma's
- Videofunctie
- Wifi-functie voor beeldoverdracht
- Automatische flitserregeling
- Optioneel opklikbaar polarisatiefilter
- QR-code-functies



## De handzame en compacte alles-in-een-camera

De bijzonder lichte, hoogwaardige camera houdt u gemakkelijk vast met één hand terwijl u in de andere hand een mondspreider of spiegel vastheeft. Belangrijke onderdelen als een externe flitser en objectieven, die een camera normaal gesproken erg zwaar maken, zijn niet nodig. EyeSpecial C-V heeft alles in huis om scherpe opnamen van professionele kwaliteit te maken.

## Intuïtief navigeren door de menu's via aanraakscherm

Via het 3,5" (8,89 cm) LCD-aanraakscherm met hoge resolutie kunt u de camera intuïtief bedienen. De beeldgegevens beoordeelt u rechtstreeks op het scherm. Vervolgens bewerkt u de opnamen met de gewenste opties. U archiveert de gegevens met één vingerbeweging. Gemakkelijk te begrijpen symbolen helpen u om al deze handelingen snel en eenvoudig uit te voeren.

Het LCD-aanraakscherm heeft een hoge resolutie en is intuïtief te bedienen; gemakkelijk te begrijpen symbolen leiden u door de menu's.



# Programma's



**Standaard**  
Standard

Het standaardprogramma voor intraorale fotografie met 'true color'-optimalisatie



**Behandeling**  
Surgery

Intraorale fotografie bij een grotere afstand tot de patiënt



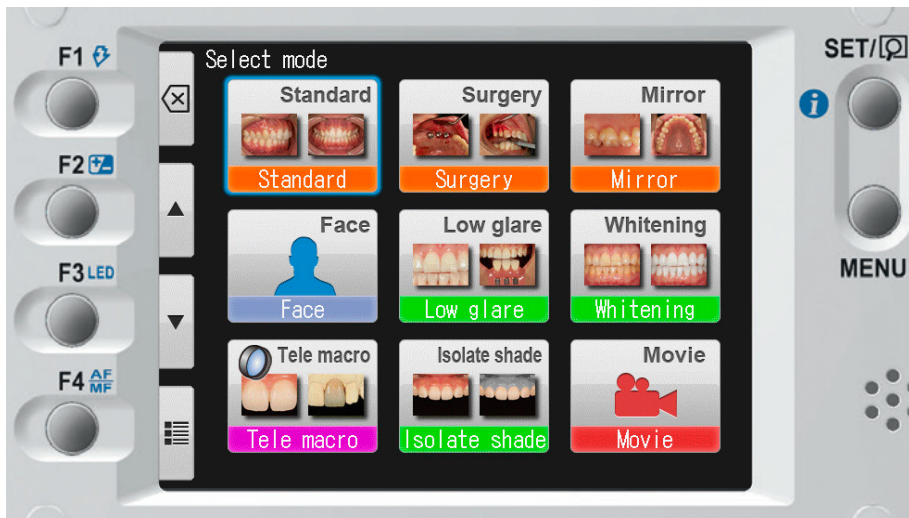
**Spiegel**  
Mirror

Intraorale fotografie met mondspiegel; de opname kan vervolgens teruggespiegeld worden



**Gelaat**  
Face

Portretten, half-totale of totale portretten



Negen vooringestelde programma's garanderen een eenvoudig en veilig gebruik.



**Film**  
Movie

Permanente autofocus tijdens het filmen zorgt voor video-opnamen van gelijkblijvende scherpte



**Gereduceerde reflectie**  
Low Glare

Fotograferen van details in het front, op werkmodellen of op extraorale indirecte restauraties



**Bleken**  
Whitening

Ter vergelijking van de kleur voor en na een bleekbehandeling



**Telemacro**

Detailopnamen in het front met opgeschroefde macrolens



**Kleur isoleren**  
Isolate Shade

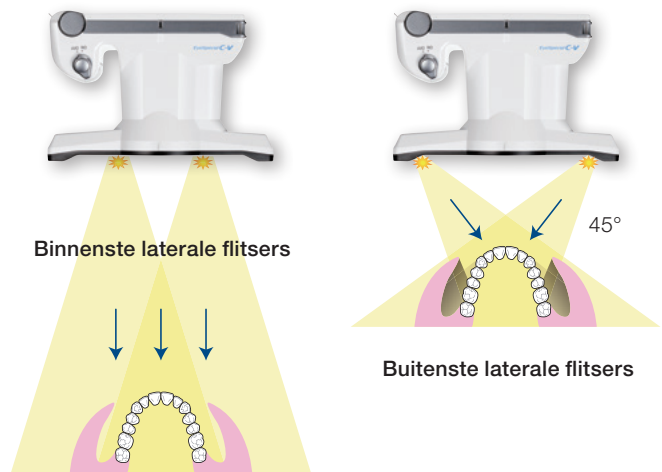
Automatisch isoleren van de gingivakleur voor een optimale kleurbepalings

# Perfekte belichting, scherp tot in het detail

De geïntegreerde autofocusfunctie en de programma's links garanderen in elke situatie precieze en gedetailleerde foto's met een maximale scherptediepte van de hele tandboog. Bovendien helpen ze om fouten tot een minimum te beperken!



De scherptediepte is speciaal afgestemd op het focusbereik van de dentale fotografie en zorgt voor contrastrijke intraorale opnamen met een schitterende beeldkwaliteit.



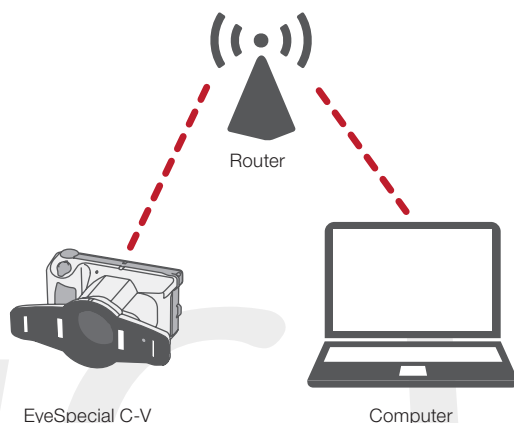
## Vier flitsers, twee belichtingen

Het slimme FlashMatic-flitsstelsel zorgt voor het juiste licht. Het regelt de flitsduur en -intensiteit automatisch en zorgt zo op een gecontroleerde manier voor optimale belichting en 'true color'-resultaten onafhankelijk van de lichtomstandigheden.

De laterale flitsers zorgen samen voor een perfecte belichting van de situatie in de mond en voor zo min mogelijk reflecties op de elementen.

## Beelddocumentatie via wifi naar de computer

Met de wifi-functie van de EyeSpecial C-V kunt u uw opnamen nu automatisch op een computer zetten en met de SHOFU beeldsorteerssoftware 'SureFile' archiveren. De wifiverbinding loopt gewoon via uw router.



## Uitstekende hygiëne



De rondom gladde behuizing van de EyeSpecial C-V is bestand tegen water en chemicaliën en kan snel en grondig worden gedesinfecteerd met ethanol door middel van sprayen en wrijven. De camera voldoet aan de nieuwste hygiënerichtlijnen en is dus perfect voorbereid voor gebruik in de tandartspraktijk.

# Handige accessoires

## Close-ups met de macrolens

De EyeSpecial C-V beschikt over een optische zoom voor een vergroting tot 1,4:1. Wilt u nog meer details, dan biedt de telemacromodus uitkomst. In combinatie met de hoogwaardige macrolens van Kenko kunt u opnamen vergroten tot 2:1.

Het enige wat u hoeft te doen, is de lens met de klok mee op het objectief van de camera te draaien en uw keuze in het menu te bevestigen. Vervolgens kunt u schitterende opnamen maken van de kleinste anatomische details. De macrolens wordt ook gebruikt met het optioneel verkrijgbare polarisatiefilter als u opnamen zonder reflectie wilt maken.



## Betere zichtbaarheid zonder reflecties: het polarisatiefilter

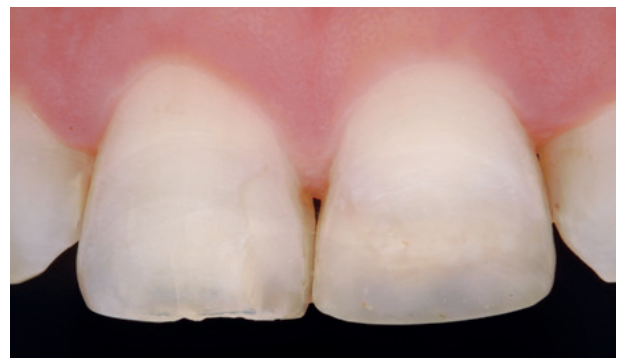


Als u het polarisatiefilter met kruispolarisatie voor de EyeSpecial C-V zet, kunt u binnen in een gebitselement kijken: kleurintensiteit (chroma), interne lichteffecten en individuele kenmerken worden zichtbaar zonder storende lichtreflecties op het glazuuroppervlak. Ook kleureffecten van hard en zacht weefsel kunnen met het polarisatiefilter beter worden beoordeeld.

Het polarisatiefilter is zo ontworpen dat de polariserende componenten rechthoekig zijn opgesteld ten opzichte van het flits- en lensgedeelte. Op deze manier worden reflecties op het tandoppervlak geëlimineerd.



Zonder polarisatiefilter



Met polarisatiefilter

# Technische gegevens

## Sensor

Type	RGB-filter, CMOS-sensor
Afmeting	1/2,3 inch
Totaal aantal pixels	ca. 12 miljoen (4.163 x 3.062)
Effectieve pixels	ca. 12 miljoen (4.000 x 3.000)
Gevoeligheid	ISO 100 tot 3.200

## Objectief

Brandpuntsafstand (omgerekend naar 35 mm)	50 - 217 mm (in totaal 8 brandpuntsafstanden)
Maximaal diafragma	groothoek: 4,6 - 5,3 tele: 6,5 - 7,5
Zoom-methode	optische en digitale zoom
Digitale zoom	10 stappen van 1,05x tot 2x
Optisch filter	IR-blokkeerfilter

## Autofocus

Methode	contrastdetectie
AF-bereik	middelste scherpstelpunt / spot
Scherpstellen	foto: autofocus (enkele opname) en handmatig scherpstellen door aanpassing van de afstand video: permanente autofocus
AF-hulpverlichting	4 witte ledlampen

## Automatische belichting (AE)

Methode	meting door het objectief / belichtingscontrole met FlashMatic (gepatenteerd)
AE-belichtingsbereik	middelste scherpstelpunt / spot / standaard
Ontspanknop	elektronisch en mechanisch
Sluittijd	1/15 tot 1/1.000 sec., automatische wisseling

## Speicher

Geheugendrager	SD- / SDHC- / SDXC-kaart (max. 512 GB)
Bestandsindeling	JPEG / MOV (incl. bestand met patiëntinformatie (.MIF))
Geheugenformaat	DCF (standaard / datum)
Beeldformaat (JPG)	verhouding 4:3 12M / 8M / 5M / 3M / 2M / VGA verhouding 3:2 10,6M / 8M / 4M / 3M
Filmformaat (MOV)	HD (1.280x720), 59,94 fps
Beeldkwaliteit	extra fijn / fijn / standaard
Metagegevens foto	datum en tijd + opnameomstandig- heden + patiëntinformatie

## Camera

Stroomvoorziening	4 alkalinebatterijen (AA) / 4 oplaadbare nikkel-metaalhydride- accu's (NiMH)
Externe voeding	geen
Energiespaarfunctie	uit / 1 / 2 / 3 / 5 min.
Afmetingen	B 176 x H 80 x D 115 mm (zonder accessoires)
Gewicht	ca. 540 g (zonder accessoires)
Waterdichtheid	komt overeen met IPX4
Chemicaliënbestendigheid	desinfectie met ethanol
Wifi-specificaties	conform met standaard: IEEE802.11 b/g/n/a/ac beveiliging: WEP, TKIP, AES



# Bestelinformatie



Camera EyeSpecial C-V  
Macrolens (49 mm) van Kenko  
Objectiefdop  
Handriem  
16 GB SDHC-geheugenkaart  
SHOFU-grijskaart  
User manual (gebruikershandleiding)  
Quick reference (korte gebruiksaanwijzing)  
Veiligheidsinstructies

REF E0027



REF E0027NK

REF	Product
E0027	EyeSpecial C-V incl. accessoires
E0022	Polarisatiefilter met kruispolarisatie
E0002	Handriem
E0004	SHOFU-grijskaart
E0005	Objectiefdop
E0027NK	Koffer voor EyeSpecial C-V



**SHOFU INC.** 11 Kamitakamatsu-cho, Fukuine, Higashiyama-ku, Kyoto 605-0983, Japan  
**SHOFU DENTAL GmbH** An der Pönt 70, 40885 Ratingen, Germany, [www.shofu.de](http://www.shofu.de)

SHOFU is a registered trademark of SHOFU INC. All other trademarks and registered trademarks are the property of their respective holders. SHOFU INC. reserves the right to change specifications without notice.